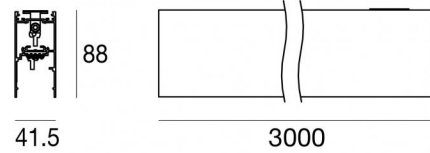


Sistemi | Modular Slave
C00072BBEZZ



| Dati tecnici | |
|---|--------------------------|
| Tipologia | Plafone - Linea Continua |
| Posizione installativa | Soffitto |
| Ambiente installativo | Indoor |
| Lampadina inclusa | No |
| Classe di isolamento | 3 |
| IP | IP40 |
| Prova del filo incandescente | 850° |
| Montaggio diretto su superfici normalmente infiammabili | Si |
| CE | Si |
| Articolo dimmerabile | No |
| Orientabilità | No |
| Basculante | No |
| Calpestabilità | No |
| Carrabilità | No |
| Cavo incluso | No |
| Resinatura | No |
| Peso netto | 4.7 Kg |
| Modularità | Modular Slave |
| Temperatura tipica sul vetro | 40 °C |

Finitura Finitura corpo

| | |
|-------------|--------------------------------------|
| Materiale | Alluminio 6060 |
| Colore | Text black (R9005) |
| Lavorazione | Verniciatura a polvere termoidurente |

Finitura Finitura base

| | |
|-------------|--------------------------------------|
| Materiale | Alluminio 6060 |
| Colore | Text black (R9005) |
| Lavorazione | Verniciatura a polvere termoidurente |

Sistemi | Modular Slave
C00072BBEZZ

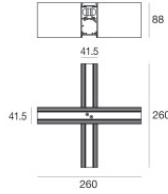
Components

| | | | |
|--|--|--|----------------------|
| | | Modus Projectors - Sistemi 1 x powerLED 7 W DC 24 V | Code <u>83755</u> |
| | | Modus Projectors - Sistemi - Elementi lineari 1 arrayLED 13 W DC 24 V | Code <u>83754</u> |
| | | Modus Microprismatic | Code <u>83746</u> |
| | | Modus Microprismatic | Code <u>83747</u> |
| | | Modus Microprismatic - Sistemi - Elementi lineari 90 topLED 30 W DC 24 V Modular | Code <u>83748</u> |
| | | Modus Cell - Sistemi - Elementi lineari 4 x powerLEDs 12 W DC 24 V | Code <u>83744</u> |
| | | Modus Cell_Ww - Sistemi - Elementi lineari 4 x powerLEDs 12 W DC 24 V | Code <u>83745</u> |
| | | Modus Optus_EX - Sistemi - Elementi lineari 3 x powerLEDs 5 W DC 24 V | Code <u>83756</u> |

Sistemi | Modular Slave
C00072BBEZZ

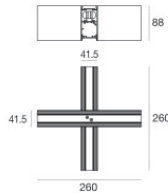
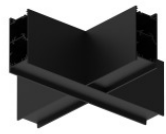
Components

Modus_MS Slave | Systems | Accessories
C00072BBEZZ



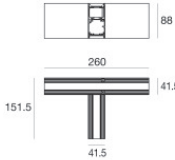
Giunzione - Elemento di giunzione a X
 Tipologia linear.
 Materiale:Alluminio 6060, lavorazione:Verniciatura a polvere termoindurente.

Code
C-K400021



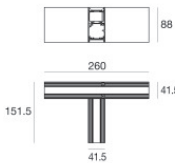
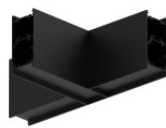
Giunzione - Elemento di giunzione a X
 Tipologia linear.
 Materiale:Alluminio 6060, colore:Text black (R9005), lavorazione:Verniciatura a polvere termoindurente.

Code
C-K400007



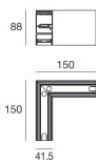
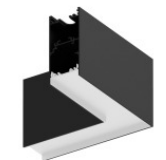
Giunzione - Elemento di giunzione a T
 Tipologia linear.
 Materiale:Alluminio 6060, lavorazione:Verniciatura a polvere termoindurente.

Code
C-K400019



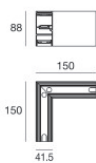
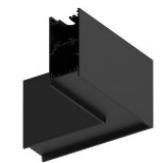
Giunzione - Elemento di giunzione a T
 Tipologia linear.
 Materiale:Alluminio 6060, colore:Text black (R9005), lavorazione:Verniciatura a polvere termoindurente.

Code
C-K400004



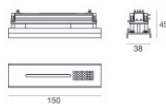
Giunzione - Modulo angolare
 Tipologia linear.
 Materiale:Alluminio 6060, lavorazione:Verniciatura a polvere termoindurente.

Code
C-K400017



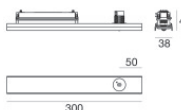
Giunzione - Modulo angolare
 Tipologia linear.
 Materiale:Alluminio 6060, colore:Text black (R9005), lavorazione:Verniciatura a polvere termoindurente.

Code
C-K400002



Accessorio elettronica - AIR quality sensor è un multi-sensore che consente di misurare i livelli di VOC, i livelli di CO2, la umidità e la temperatura dell'ambiente circostante. Dotato di LED segnalazione colorato per indicazione diretta dei livelli di VOC.
 L=150mm, H=45mm, D=38mm.
 Materiale:Alluminio 6060, colore:Text black (R9005), lavorazione:Verniciatura a polvere termoindurente.

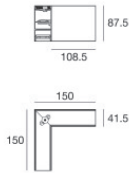
Code
C-E900003



Sensore PIR - Sensore con doppia funzionalità PIR e DAYLIGHT. Protocollo di comunicazione Bluetooth 5 mesh, pilota bus DALI con modalità broadcast. LED indicatore dello stato incorporato.
 Materiale:Alluminio 6060, colore:Text black (R9005), lavorazione:Verniciatura a polvere termoindurente.

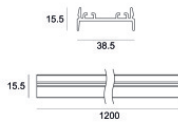
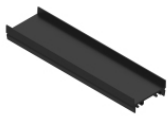
Code
C-E900001

Modus_MS Slave | Systems | Accessories
C00072BBEZZ



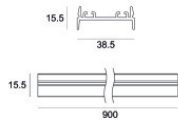
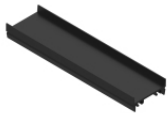
Giunzione - Modulo angolare
 Tipologia linear.
 Materiale:Alluminio 6060, lavorazione:Verniciatura a polvere termoindurente.

Code
83222



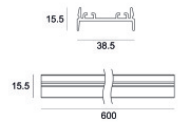
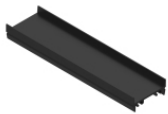
Coprifilo
 Materiale:Alluminio 6060, colore:Text black (R9005), lavorazione:Verniciatura a polvere termoindurente.

Code
83752



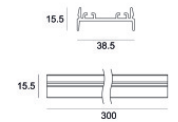
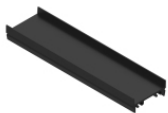
Coprifilo
 Materiale:Alluminio 6060, colore:Text black (R9005), lavorazione:Verniciatura a polvere termoindurente.

Code
83751



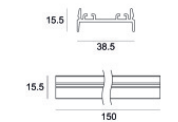
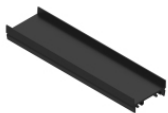
Coprifilo
 Materiale:Alluminio 6060, colore:Text black (R9005), lavorazione:Verniciatura a polvere termoindurente.

Code
83750



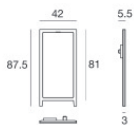
Coprifilo
 Materiale:Alluminio 6060, colore:Text black (R9005), lavorazione:Verniciatura a polvere termoindurente.

Code
83753



Coprifilo
 Materiale:Alluminio 6060, colore:Text black (R9005), lavorazione:Verniciatura a polvere termoindurente.

Code
83749



Tappo - 2 x
 Materiale:Alluminio Pressofuso EN AB - 46100, colore:Text black (R9005), lavorazione:Verniciatura a polvere termoindurente.

Code
83109