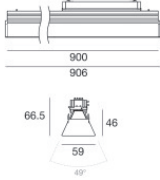
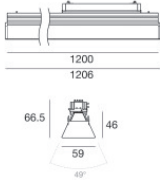




Sistemi | Modular Master
C00066BBEZZ

Components

		<p>Modus Projectors - Sistemi 1 x powerLED 7 W DC 24 V</p>	<p>Code <u>83755</u></p>
		<p>Modus Projectors - Sistemi - Elementi lineari 1 arrayLED 13 W DC 24 V</p>	<p>Code <u>83754</u></p>
		<p>Modus Microprismatic</p>	<p>Code <u>83746</u></p>
		<p>Modus Microprismatic</p>	<p>Code <u>83747</u></p>
		<p>Modus Microprismatic - Sistemi - Elementi lineari 90 topLED 30 W DC 24 V Modular</p>	<p>Code <u>83748</u></p>
		<p>Modus Cell - Sistemi - Elementi lineari 4 x powerLEDs 12 W DC 24 V</p>	<p>Code <u>83744</u></p>
		<p>Modus Cell_Ww - Sistemi - Elementi lineari 4 x powerLEDs 12 W DC 24 V</p>	<p>Code <u>83745</u></p>
		<p>Modus Optus_EX - Sistemi - Elementi lineari 3 x powerLEDs 5 W DC 24 V</p>	<p>Code <u>83756</u></p>

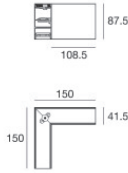
Sistemi | Modular Master
C00066BBEZZ

Components

Modus_MS Master | Systems | Accessories
C00066BBEZZ

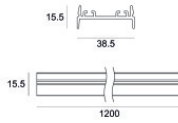
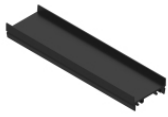
		<p>Giunzione - Elemento di giunzione a X Tipologia linear. Materiale:Alluminio 6060, lavorazione:Verniciatura a polvere termoindurente.</p>	<p>Code <u>C-K400021</u></p>
		<p>Giunzione - Elemento di giunzione a X Tipologia linear. Materiale:Alluminio 6060, colore:Text black (R9005), lavorazione:Verniciatura a polvere termoindurente.</p>	<p>Code <u>C-K400007</u></p>
		<p>Giunzione - Elemento di giunzione a T Tipologia linear. Materiale:Alluminio 6060, lavorazione:Verniciatura a polvere termoindurente.</p>	<p>Code <u>C-K400019</u></p>
		<p>Giunzione - Elemento di giunzione a T Tipologia linear. Materiale:Alluminio 6060, colore:Text black (R9005), lavorazione:Verniciatura a polvere termoindurente.</p>	<p>Code <u>C-K400004</u></p>
		<p>Giunzione - Modulo angolare Tipologia linear. Materiale:Alluminio 6060, lavorazione:Verniciatura a polvere termoindurente.</p>	<p>Code <u>C-K400017</u></p>
		<p>Giunzione - Modulo angolare Tipologia linear. Materiale:Alluminio 6060, colore:Text black (R9005), lavorazione:Verniciatura a polvere termoindurente.</p>	<p>Code <u>C-K400002</u></p>
		<p>Accessorio elettronica - AIR quality sensor è un multi-sensore che consente di misurare i livelli di VOC, i livelli di CO2, la umidità e la temperatura dell'ambiente circostante. Dotato di LED segnalazione colorato per indicazione diretta dei livelli di VOC. L=150mm, H=45mm, D=38mm. Materiale:Alluminio 6060, colore:Text black (R9005), lavorazione:Verniciatura a polvere termoindurente.</p>	<p>Code <u>C-E900003</u></p>
		<p>Sensore PIR - Sensore con doppia funzionalità PIR e DAYLIGHT. Protocollo di comunicazione Bluetooth 5 mesh, pilota bus DALI con modalità broadcast. LED indicatore dello stato incorporato. Materiale:Alluminio 6060, colore:Text black (R9005), lavorazione:Verniciatura a polvere termoindurente.</p>	<p>Code <u>C-E900001</u></p>

Modus_MS Master | Systems | Accessories
C00066BBEZZ



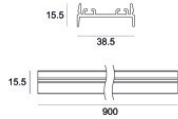
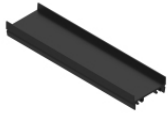
Giunzione - Modulo angolare
 Tipologia linear.
 Materiale:Alluminio 6060, lavorazione:Verniciatura a polvere termoindurente.

Code
83222



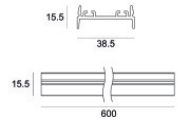
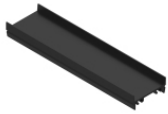
Coprifilo
 Materiale:Alluminio 6060, colore:Text black (R9005), lavorazione:Verniciatura a polvere termoindurente.

Code
83752



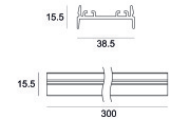
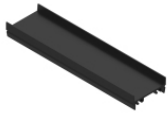
Coprifilo
 Materiale:Alluminio 6060, colore:Text black (R9005), lavorazione:Verniciatura a polvere termoindurente.

Code
83751



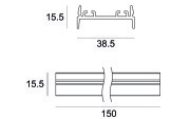
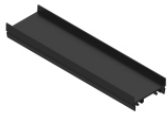
Coprifilo
 Materiale:Alluminio 6060, colore:Text black (R9005), lavorazione:Verniciatura a polvere termoindurente.

Code
83750



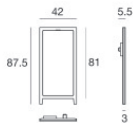
Coprifilo
 Materiale:Alluminio 6060, colore:Text black (R9005), lavorazione:Verniciatura a polvere termoindurente.

Code
83753



Coprifilo
 Materiale:Alluminio 6060, colore:Text black (R9005), lavorazione:Verniciatura a polvere termoindurente.

Code
83749



Tappo - 2 x
 Materiale:Alluminio Pressofuso EN AB - 46100, colore:Text black (R9005), lavorazione:Verniciatura a polvere termoindurente.

Code
83109