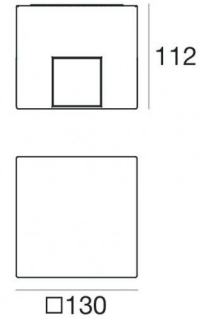
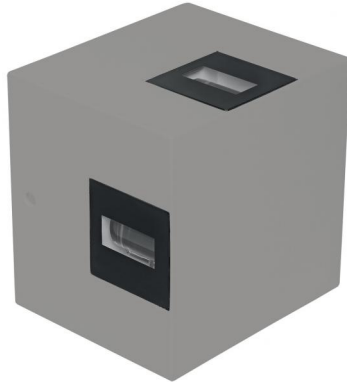


Lampada a parete | 198-264 V
12 x powerLEDs 23 W DC - 25 W AC | CRI 80
97067N05



| Dati tecnici | |
|---|----------------------|
| Tipologia | Superficie - Effetti |
| Posizione installativa | Parete |
| Ambiente installativo | Outdoor |
| Sorgente luminosa | Tecnologia LED |
| Struttura del circuito | powerLEDs |
| Ottica | Ultra Spot |
| Direzione emissione luminosa | esterna |
| Potenza nominale | 23 W DC |
| Potenza totale | 25 W |
| Flusso luminoso sorgente | 2988 lm |
| Tensione nominale di ingresso | 220 - 240 V AC |
| Range di tensione in ingresso | 198 - 264 V AC |
| Frequenza | 50 - 60 Hz |
| CCT / Tonalità | 4000 K |
| Indice di resa cromatica | 80 Ra |
| C.C. / C.V. | AC |
| Classe di isolamento | 1 |
| IP | IP66 |
| IK | IK05 |
| Prova del filo incandescente | 850° |
| Montaggio diretto su superfici normalmente infiammabili | Si |
| CE | Si |
| Driver incluso | Driver |
| Articolo dimmerabile | No |
| Orientabilità | No |
| Basculante | No |
| Calpestabilità | No |
| Carrabilità | No |
| Cavo incluso | No |
| Resinatura | No |
| Tipologia di emissione luminosa | Emissione multipla |
| Peso netto | 1.6 Kg |
| Protezione scariche elettrostatiche | Si |
| Protezione surge | 4 KV |
| Caratteristiche tecnologiche prodotto | TVS |

Finitura Finitura corpo

| | |
|-------------|--|
| Materiale | Alluminio Pressofuso EN AB - 46100 |
| Colore | Grigio RAL 9006 |
| Lavorazione | Anodizzazione poro aperto + Verniciatura a polvere |

Finitura Finitura diffusore

| | |
|-------------|--------------------|
| Materiale | Vetro extra chiaro |
| Colore | Trasparente - Nero |
| Lavorazione | serigrafia |

Finitura Finitura radiatore

| | |
|-------------|--|
| Materiale | Alluminio Pressofuso EN AB - 46100 |
| Colore | Text black (R9005) |
| Lavorazione | Anodizzazione poro aperto + Verniciatura a polvere |

Lampada a parete | 198-264 V | 12 x powerLEDs 23 W DC - 25 W AC | CRI 80 | Base
97067N05

Lampada a parete a emissione multipla per applicazione outdoor. La sorgente luminosa LED, di colore bianco naturale, con distribuzione luminosa Ultra Spot, è composta da 12 LED powerled, con una CCT 4000 K ed un CRI 80; il flusso luminoso della sorgente è di 2988 lm, con un'efficienza nominale di 129.9 lm/W.

Il corpo dell'apparecchio, realizzato in alluminio pressofuso en ab - 46100, presenta una finitura di colore grigio ral 9006, ottenuta tramite anodizzazione poro aperto + verniciatura a polvere; il diffusore è prodotto in vetro extra chiaro, con una lavorazione di serigrafia. Trattamento superficiale del corpo del prodotto con conversione chimica dell'alluminio e successiva verniciatura a polveri poliestere, utilizzando esclusivamente vernici conformi allo standard Qualicoat.

Il grado di protezione è IP66; il peso complessivo è di 1.6 kg.

La potenza assorbita dall'apparecchio è di 25 W

L'apparecchio presenta una classe di isolamento I ed è installabile a parete.

Conforme alla norma EN 60598-1 e alle relative prescrizioni particolari.

Classe di efficienza energetica

Questo prodotto contiene 4 sorgenti luminose di classe di efficienza energetica D.

Caratteristiche Illuminotecniche

| | |
|---|-------------|
| Resa luminosa apparecchio (LOR) | 13 % |
| Flusso luminoso sorgente | 2988 lm |
| Flusso luminoso apparecchio | 415 lm |
| Potenza reale apparecchio | 25 W |
| Efficienza reale apparecchio | 16 lm/W |
| Temperatura di colore | 4000 K |
| Deviazione standard di corrispondenza colore | 1.5 Step |
| Indice di resa cromatica | 80 Ra |
| Temperatura standard dell'ambiente di esercizio | -20 / +50°C |
| Temperatura tipica sul vetro | 40°C |

LED Life / Failure Ratio

L70 B10 C0 1240219h (at Tj 65 Ta 25)

L80 B10 C0 745627h (at Tj 65 Ta 25)

L90 B10 C0 309367h (at Tj 65 Ta 25)

OPTICAL

| | |
|-----------------------------|---------------------|
| Ottica C90/C270 | 50° |
| Ottica C0/C180 | 180° |
| Light distribution simmetry | Symmetrical 2 assis |

