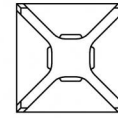
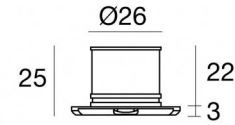


Lampada a parete | 1 x powerLED 1 W DC 350 mA
CRI 80
96968N18



□40



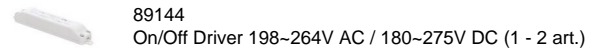
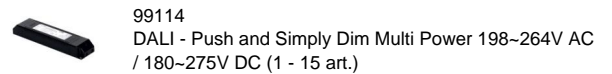
29

| Dati tecnici | |
|---|-------------------------|
| Tipologia | Incasso con flangia - |
| Posizione installativa | Parete - Soffitto |
| Ambiente installativo | Indoor |
| Sorgente luminosa | Tecnologia LED |
| Struttura del circuito | powerLED |
| Ottica | Radial Multidirectional |
| Direzione emissione luminosa | esterna |
| Potenza nominale | 1 W DC |
| Flusso luminoso sorgente | 165 lm |
| Range di tensione in ingresso | 350mA |
| CCT / Tonalità | 4000 K |
| Indice di resa cromatica | 80 Ra |
| C.C. / C.V. | CC |
| Classe di isolamento | 3 |
| IP | IP20 |
| IK | IK10 |
| Prova del filo incandescente | 850° |
| Montaggio diretto su superfici normalmente infiammabili | Si |
| CE | Si |
| Driver incluso | No |
| Articolo dimmerabile | DALI - 1-10V |
| Orientabilità | No |
| Basculante | No |
| Calpestabilità | No |
| Carrabilità | No |
| Cavo incluso | Si |
| Lunghezza del cavo | 0.12 m |
| Resinatura | Si |
| Tipologia di emissione luminosa | Emissione multipla |
| Peso netto | 0.077 Kg |
| Protezione scariche elettrostatiche | No |
| Protezione surge | No |
| Caratteristiche tecnologiche prodotto | TVS |

Finitura Finitura corpo

| | |
|-------------|--------------------------------------|
| Materiale | Alluminio 6026 |
| Colore | Grigio RAL 9006 |
| Lavorazione | Verniciatura a polvere termoidurente |

Elettronica



Cavi Elettrificazione

| | |
|-----------------|----|
| Connettore cavo | No |
|-----------------|----|

Lampada a parete | 1 x powerLED 1 W DC 350 mA | CRI 80 | Base
96968N18

Lampada a parete a emissione multipla per applicazione indoor. La sorgente luminosa LED, di colore bianco naturale, con distribuzione luminosa Radial Multidirectional emission, è composta da 1 LED powered, con una CCT 4000 K ed un CRI 80; il flusso luminoso della sorgente è di 165 lm, con un'efficienza nominale di 165.0 lm/W.

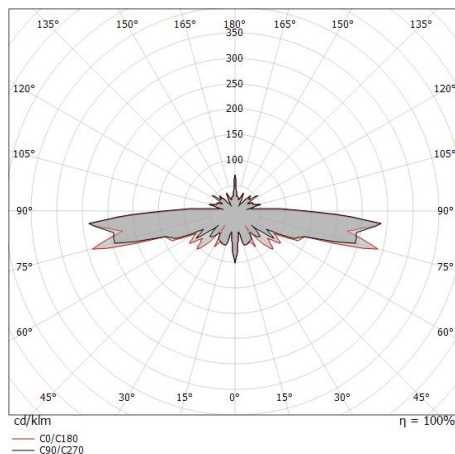
Il corpo dell'apparecchio, realizzato in alluminio 6026, presenta una finitura di colore grigio ral 9006, ottenuta tramite verniciatura a polvere termoindurente.

Il grado di protezione è IP20; il peso complessivo è di 0.077 kg. Il driver d'alimentazione non è fornito e deve essere ordinato separatamente.

La potenza assorbita dall'apparecchio è di 1 W Il cavo per l'alimentazione è incluso e presenta una lunghezza di 0.12 m.

L'apparecchio presenta una classe di isolamento III ed è installabile a parete o soffitto, con foro tondo di diametro 29 mm (nel cartongesso) su muratura con controcassa cod. 84915.

Conforme alla norma EN 60598-1 e alle relative prescrizioni particolari.



Classe di efficienza energetica

Questo prodotto contiene una sorgente luminosa di classe di efficienza energetica D.

Caratteristiche Illuminotecniche

| | |
|---|-------------|
| Resa luminosa apparecchio (LOR) | 74 % |
| Flusso luminoso sorgente | 165 lm |
| Flusso luminoso apparecchio | 123 lm |
| Potenza reale apparecchio | 1,0 W |
| Efficienza reale apparecchio | 123 lm/W |
| Temperatura di colore | 4000 K |
| Deviazione standard di corrispondenza colore | 1.5 Step |
| Indice di resa cromatica | 80 Ra |
| Temperatura standard dell'ambiente di esercizio | -20 / +50°C |
| Temperatura tipica sul vetro | 40°C |

LED Life / Failure Ratio

L70 B10 C0 1240219h (at Tj 65 Ta 25)

L80 B10 C0 745627h (at Tj 65 Ta 25)

L90 B10 C0 309367h (at Tj 65 Ta 25)

UGR

| | |
|-------------------|----------|
| UGR axial | 35.2 |
| UGR transversal | 35.4 |
| X=4H Y=8H | S=0.25H |
| Reflection factor | 70/50/20 |

OPTICAL

| | |
|-----------------------------|-------------|
| Ottica C0/C180 | 179° |
| Light distribution simmetry | Symmetrical |

Envelope_4 | Step Lights | Accessories
96968N18



Controcassa

posizione installativa: soffitto; tipo installazione: muratura L=42mm, H=35mm, D=35mm.

Materiale:Plastica ABS, colore:Black.

Code

84336



Controcassa

posizione installativa: parete; tipo installazione: muratura L=49mm, H=60mm, D=60mm.

Materiale:Plastica ABS, colore:Black.

Code

84915