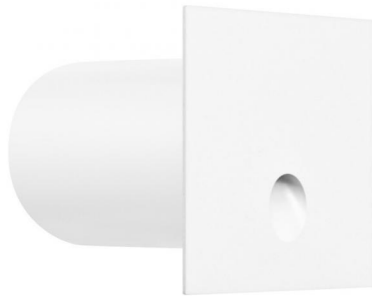
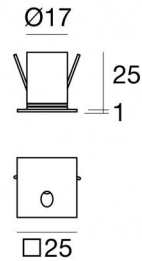


1 x powerLED 1 W DC 350 mA | CRI 80
93517W07



20



Dati tecnici	
Tipologia	Step Lights
Posizione installativa	Parete
Ambiente installativo	Indoor
Sorgente luminosa	Tecnologia LED
Struttura del circuito	powerLED
Ottica	Asymmetric Wallwasher
Direzione emissione luminosa	verso il basso
Potenza nominale	1 W DC
Flusso luminoso sorgente	107 lm
Range di tensione in ingresso	350mA
CCT / Tonalità	3000 K
Indice di resa cromatica	80 Ra
C.C. / C.V.	CC
Classe di isolamento	3
IP	IP65
Prova del filo incandescente	850°
Montaggio diretto su superfici normalmente infiammabili	Si
CE	Si
Driver incluso	No
Articolo dimmerabile	DALI - 1-10V
Orientabilità	No
Basculante	No
Calpestabilità	No
Carrabilità	No
Cavo incluso	Si
Lunghezza del cavo	1 m
Resinatura	Si
Tipologia di emissione luminosa	Singola emissione
Peso netto	0.12 Kg
Protezione scariche elettrostatiche	No
Protezione surge	No

Finitura Finitura corpo

Materiale	Alluminio 6026
Colore	Text white (R9003)
Lavorazione	Verniciatura a polvere termoidurente

Finitura Finitura diffusore

Materiale	Policarbonato UV Resistente
Colore	Transparent

Elettronica

	89144 On/Off Driver 198~264V AC / 180~275V DC (1 - 2 art.)
	89145 On/Off Driver 198~264V AC / 180~275V DC (3 - 6 art.)
	99374 On/Off Driver 198~264V AC / V DC (- art.)
	99708 1-10V - 0-10V Converter V DC (- art.)
	99711 DALI Converter V DC (- art.)
	99375 On/Off Driver 198~264V AC (6 - 12 art.)

Cavi Elettrificazione

Connettore cavo	No
-----------------	----

1 x powerLED 1 W DC 350 mA | CRI 80 | Base
93517W07

a singola emissione per applicazione indoor. La sorgente luminosa LED, di colore bianco caldo, con distribuzione luminosa Asymmetric Wallwasher, è composta da 1 LED powered, con una CCT 3000 K ed un CRI 80; il flusso luminoso della sorgente è di 107 lm, con un'efficienza nominale di 107.0 lm/W.

Il corpo dell'apparecchio, realizzato in alluminio 6026, presenta una finitura di colore text white (r9003), ottenuta tramite verniciatura a polvere termoindurente; il diffusore è prodotto in policarbonato uv resistente.

Il grado di protezione è IP65; il peso complessivo è di 0.12 kg. Il driver d'alimentazione non è fornito e deve essere ordinato separatamente.

La potenza assorbita dall'apparecchio è di 1 W Il cavo per l'alimentazione è incluso e presenta una lunghezza di 1 m.

L'apparecchio presenta una classe di isolamento III ed è installabile a parete, con foro tondo di diametro 20 mm (nel cartongesso) su muratura con controcassa cod. 98950.

Conforme alla norma EN 60598-1 e alle relative prescrizioni particolari.

Classe di efficienza energetica

Questo prodotto contiene una sorgente luminosa di classe di efficienza energetica E.

Caratteristiche Illuminotecniche

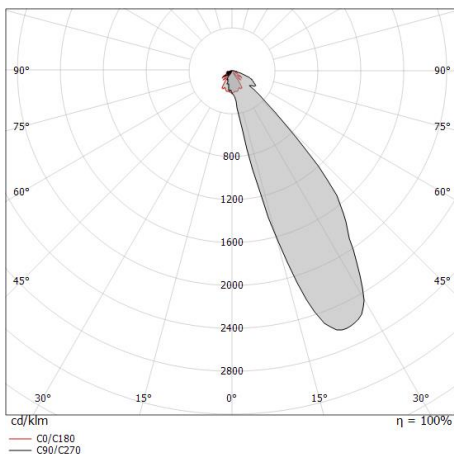
Resa luminosa apparecchio (LOR)	8 %
Flusso luminoso sorgente	107 lm
Flusso luminoso apparecchio	9 lm
Potenza reale apparecchio	1,0 W
Efficienza reale apparecchio	9 lm/W
Temperatura di colore	3000 K
Deviazione standard di corrispondenza colore	1/16 ANSI BIN
Indice di resa cromatica	80 Ra
Temperatura standard dell'ambiente di esercizio	-20 / +50°C
Temperatura tipica sul vetro	40°C

LED Life / Failure Ratio

L70 B10 C0 200000h (at Tj 60 Ta 25)
L80 B10 C0 130000h (at Tj 60 Ta 25)
L90 B10 C0 60000h (at Tj 60 Ta 25)

OPTICAL

Ottica C0/C180	112°
Light distribution simmetry	Asymmetrical

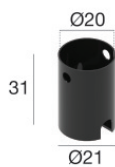


0.5	1.47	E(0°) E(C0)	55.8°	7 1
1.0	2.94	E(0°) E(C0)	55.8°	2 0
1.5	4.41	E(0°) E(C0)	55.8°	1 0
2.0	5.89	E(0°) E(C0)	55.8°	0 0
2.5	7.36	E(0°) E(C0)	55.8°	0 0
3.0	8.83	E(0°) E(C0)	55.8°	0 0

Distance [m] Cone diameter [m] Illuminance [lx]

— C0/C180 (Half-peak divergence: 111.6°)

Quara_Q | Step Lights | Accessories
93517W07



Controcassa

posizione installativa: parete; tipo installazione: muratura L=31mm, H=21mm, D=21mm.

Materiale: Poliammide, colore: Black.

Code

98950