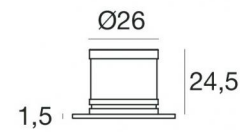
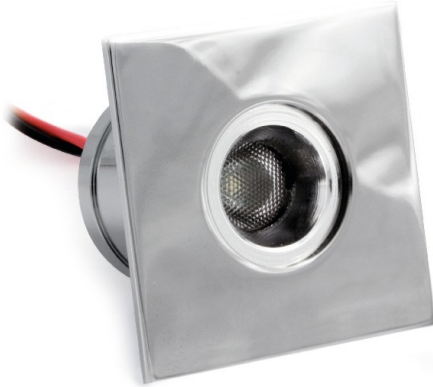


1 x powerLED 1 W DC 350 mA | Rosso  
92587R50




| Dati tecnici  |                   |
|---|-------------------|
| Posizione installativa                                  | Parete - Soffitto |
| Ambiente installativo                                   | Indoor            |
| Sorgente luminosa                                       | Tecnologia LED    |
| Struttura del circuito                                  | powerLED          |
| Ottica  | Wide Flood        |
| Potenza nominale  | 1 W DC            |
| Range di tensione in ingresso                           | 350mA             |
| CCT / Tonalità  | Rosso             |
| C.C. / C.V.   | CC                |
| Classe di isolamento                                    | 3                 |
| IP  | IP40              |
| Prova del filo incandescente                            | 850°              |
| Montaggio diretto su superfici normalmente infiammabili | Si                |
| CE  | Si                |
| Driver incluso  | No                |
| Articolo dimmerabile                                    | DALI - 1-10V      |
| Orientabilità   | No                |
| Basculante  | No                |
| Calpestabilità  | No                |
| Carrabilità   | No                |
| Cavo incluso  | Si                |
| Lunghezza del cavo                                      | 0.12 m            |
| Resinatura  | No                |
| Tipologia di emissione luminosa                         | Singola emissione |
| Peso netto  | 0.066 Kg          |
| Protezione scariche elettrostatiche                     | No                |
| Protezione surge  | No                |


#### Finitura Finitura corpo


|             |                                      |
|-------------|--------------------------------------|
| Materiale   | Ottone OT58                          |
| Colore      | Bianco RAL 9010                      |
| Lavorazione | Verniciatura a polvere termoidurente |


#### Elettronica

 99115  
1-10V - N/O button Multi Power 198~264V AC / V DC (1 - 15 art.)

 99114  
DALI - Push and Simply Dim Multi Power 198~264V AC / 180~275V DC (1 - 15 art.)

 89144  
On/Off Driver 198~264V AC / 180~275V DC (1 - 2 art.)

 89145  
On/Off Driver 198~264V AC / 180~275V DC (3 - 6 art.)

 99126  
On/Off Driver 198~264V AC (6 - 12 art.)

1 x powerLED 1 W DC 350 mA | Rosso  
**92587R50**

a singola emissione per applicazione indoor. La sorgente luminosa LED, di colore rosso, con distribuzione luminosa Wide Flood, è composta da 1 LED powered.

Il corpo dell'apparecchio, realizzato in ottone ot58, presenta una finitura di colore bianco ral 9010, ottenuta tramite verniciatura a polvere termoidurente.

Il grado di protezione è IP40; il peso complessivo è di 0.066 kg. Il driver d'alimentazione non è fornito e deve essere ordinato separatamente.

La potenza assorbita dall'apparecchio è di 1 W Il cavo per l'alimentazione è incluso e presenta una lunghezza di 0.12 m.

L'apparecchio presenta una classe di isolamento III ed è installabile a parete o soffitto, con foro tondo di diametro 29 mm (nel cartongesso) su muratura con controcassa cod. 84915.

Conforme alla norma EN 60598-1 e alle relative prescrizioni particolari.

#### Classe di efficienza energetica

Questo prodotto contiene una sorgente luminosa di classe di efficienza energetica D.

|                              |      |
|------------------------------|------|
| Temperatura tipica sul vetro | 40°C |
|------------------------------|------|

#### LED Life / Failure Ratio

L70 B10 C0 247450h

Viky\_Q | Accessories  
92587R50



Controcassa

posizione installativa: soffitto; tipo installazione: muratura L=42mm, H=35mm, D=35mm.

Materiale:Plastica ABS, colore:Black.

**Code**

84336



Controcassa

posizione installativa: parete; tipo installazione: muratura L=49mm, H=60mm, D=60mm.

Materiale:Plastica ABS, colore:Black.

**Code**

84915

Molle per incasso

**Code**

LED-MOL008ACC

Molle per incasso

**Code**

LED-MOL009