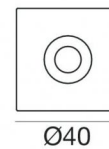
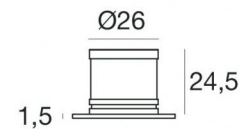
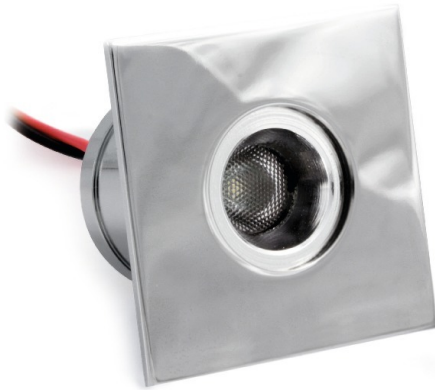


1 x powerLED 1 W DC 350 mA | Blu  
92587B08



Dati tecnici	
Posizione installativa	Parete - Soffitto
Ambiente installativo	Indoor
Sorgente luminosa	Tecnologia LED
Struttura del circuito	powerLED
Ottica	Narrow Spot
Potenza nominale	1 W DC
Range di tensione in ingresso	350mA
CCT / Tonalità	Blu
C.C. / C.V.	CC
Classe di isolamento	3
IP	IP40
Prova del filo incandescente	850°
Montaggio diretto su superfici normalmente infiammabili	Si
CE	Si
Driver incluso	No
Articolo dimmerabile	DALI - 1-10V
Orientabilità	No
Basculante	No
Calpestabilità	No
Carrabilità	No
Cavo incluso	Si
Lunghezza del cavo	0.12 m
Resinatura	No
Tipologia di emissione luminosa	Singola emissione
Peso netto	0.066 Kg
Protezione scariche elettrostatiche	No
Protezione surge	No

#### Finitura Finitura corpo

Materiale	Ottone OT58
Colore	Bianco RAL 9010
Lavorazione	Verniciatura a polvere termoidurente

#### Elettronica

	99115 1-10V - N/O button Multi Power 198~264V AC / V DC (1 - 15 art.)
	99114 DALI - Push and Simply Dim Multi Power 198~264V AC / 180~275V DC (1 - 15 art.)
	89144 On/Off Driver 198~264V AC / 180~275V DC (1 - 2 art.)
	89145 On/Off Driver 198~264V AC / 180~275V DC (3 - 6 art.)
	99126 On/Off Driver 198~264V AC (6 - 12 art.)

1 x powerLED 1 W DC 350 mA | Blu  
**92587B08**

a singola emissione per applicazione indoor. La sorgente luminosa LED, di colore blu, con distribuzione luminosa Narrow Spot, è composta da 1 LED powerled.

Il corpo dell'apparecchio, realizzato in ottone ot58, presenta una finitura di colore bianco ral 9010, ottenuta tramite verniciatura a polvere termoidurente.

Il grado di protezione è IP40; il peso complessivo è di 0.066 kg. Il driver d'alimentazione non è fornito e deve essere ordinato separatamente.

La potenza assorbita dall'apparecchio è di 1 W Il cavo per l'alimentazione è incluso e presenta una lunghezza di 0.12 m.

L'apparecchio presenta una classe di isolamento III ed è installabile a parete o soffitto, con foro tondo di diametro 29 mm (nel cartongesso) su muratura con controcassa cod. 84915.

Conforme alla norma EN 60598-1 e alle relative prescrizioni particolari.

#### Classe di efficienza energetica

Questo prodotto contiene una sorgente luminosa di classe di efficienza energetica D.

Temperatura tipica sul vetro	40°C
------------------------------	------

#### LED Life / Failure Ratio

L70 B10 C0 247450h

Viky\_Q | Accessories  
92587B08



Controcassa

posizione installativa: soffitto; tipo installazione: muratura L=42mm, H=35mm, D=35mm.

Materiale:Plastica ABS, colore:Black.

**Code**

84336



Controcassa

posizione installativa: parete; tipo installazione: muratura L=49mm, H=60mm, D=60mm.

Materiale:Plastica ABS, colore:Black.

**Code**

84915

Molle per incasso

**Code**

LED-MOL008ACC

Molle per incasso

**Code**

LED-MOL009