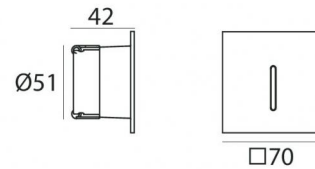


Lampada a parete | 1 x powerLED 2 W DC 630 mA
CRI 80
92559N05



52



Dati tecnici	
Tipologia	Incasso con flangia -
Posizione installativa	Parete
Ambiente installativo	Outdoor
Sorgente luminosa	Tecnologia LED
Struttura del circuito	powerLED
Ottica	Ultra Spot
Direzione emissione luminosa	verso il basso
Potenza nominale	2 W DC
Flusso luminoso sorgente	266 lm
Range di tensione in ingresso	630mA
CCT / Tonalità	4000 K
Indice di resa cromatica	80 Ra
C.C. / C.V.	CC
Classe di isolamento	3
IP	IP65
Prova del filo incandescente	850°
Montaggio diretto su superfici normalmente infiammabili	Si
CE	Si
Driver incluso	No
Articolo dimmerabile	DALI - 1-10V
Orientabilità	No
Basculante	No
Calpestabilità	No
Carrabilità	No
Cavo incluso	Si
Lunghezza del cavo	1 m
Resinatura	Si
Tipologia di emissione luminosa	Singola emissione
Peso netto	0.150 Kg
Protezione scariche elettrostatiche	No
Protezione surge	No
Caratteristiche tecnologiche prodotto	Acquastop - TVS

Finitura Finitura corpo

Materiale	Alluminio 6026
Colore	Grigio RAL 9006
Lavorazione	Anodizzazione poro aperto + Verniciatura a polvere

Finitura Finitura diffusore

Materiale	Vetro extra chiaro
Colore	Transparent

Elettronica



89420
On/Off Driver 198-264V AC / V DC (1 - 2 art.)



99186
On/Off Driver 198-264V AC (6 - 12 art.)



C-E200002
Push and Simply Dim - DALI-2 Controller (5 - 12 art.)



C-E200008
On/Off Driver 198-264V AC / V DC (3 - 6 art.)

Cavi Elettrificazione

Connettore cavo	No
-----------------	----

Lampada a parete | 1 x powerLED 2 W DC 630 mA | CRI 80 | Base 92559N05

Lampada a parete a singola emissione per applicazione outdoor. La sorgente luminosa LED, di colore bianco naturale, con distribuzione luminosa Ultra Spot, è composta da 1 LED powerled, con una CCT 4000 K ed un CRI 80; il flusso luminoso della sorgente è di 266 lm, con un'efficienza nominale di 133.0 lm/W.

Il corpo dell'apparecchio, realizzato in alluminio 6026, presenta una finitura di colore grigio ral 9006, ottenuta tramite anodizzazione poro aperto + verniciatura a polvere; il diffusore è prodotto in vetro extra chiaro. Trattamento superficiale del corpo del prodotto con conversione chimica dell'alluminio e successiva verniciatura a polveri poliesteri, utilizzando esclusivamente vernici conformi allo standard Qualicoat.

Il grado di protezione è IP65; il peso complessivo è di 0.150 kg. Il driver d'alimentazione non è fornito e deve essere ordinato separatamente.

La potenza assorbita dall'apparecchio è di 2 W Il cavo per l'alimentazione è incluso e presenta una lunghezza di 1 m.

L'apparecchio presenta una classe di isolamento III ed è installabile a parete, con foro tondo di diametro 52 mm (nel cartongesso) su muratura con controcassa cod. 84338.

Conforme alla norma EN 60598-1 e alle relative prescrizioni particolari.

Classe di efficienza energetica

Questo prodotto contiene una sorgente luminosa di classe di efficienza energetica D.

Caratteristiche Illuminotecniche

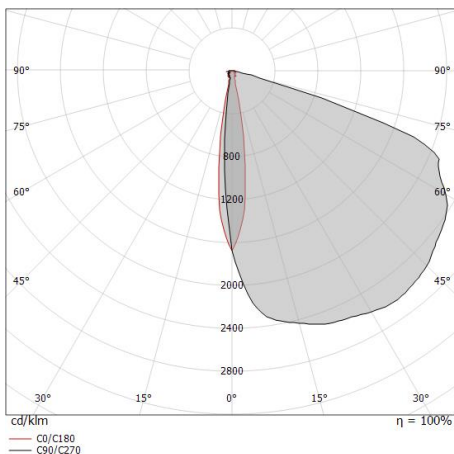
Resa luminosa apparecchio (LOR)	11 %
Flusso luminoso sorgente	266 lm
Flusso luminoso apparecchio	30 lm
Potenza reale apparecchio	2,0 W
Efficienza reale apparecchio	15 lm/W
Temperatura di colore	4000 K
Deviazione standard di corrispondenza colore	1.5 Step
Indice di resa cromatica	80 Ra
Temperatura standard dell'ambiente di esercizio	-20 / +50°C
Temperatura tipica sul vetro	40°C

LED Life / Failure Ratio

- L70 B10 C0 1240219h (at Tj 65 Ta 25)
- L80 B10 C0 745627h (at Tj 65 Ta 25)
- L90 B10 C0 309367h (at Tj 65 Ta 25)

OPTICAL

Ottica C0/C180	17°
Light distribution simmetry	Asymmetrical



0.5	0.15	E(0°) E(C0)	8.4°	198 97
1.0	0.30	E(0°) E(C0)	8.4°	49 24
1.5	0.44	E(0°) E(C0)	8.4°	22 11
2.0	0.59	E(0°) E(C0)	8.4°	12 6
2.5	0.74	E(0°) E(C0)	8.4°	8 4
3.0	0.89	E(0°) E(C0)	8.4°	5 3

Distance [m] Cone diameter [m] Illuminance [lx]

— C0/C180 (Half-peak divergence: 16.8°)

Cut_Q | Step Lights | Accessories
92559N05



Controcassa

posizione installativa: parete; tipo installazione: muratura L=72mm, H=62mm, D=62mm.

Materiale:Plastica ABS, colore:Black.

Code

84338