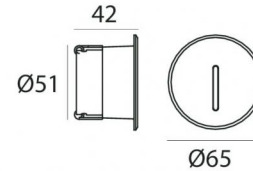


Lampada a parete | 1 x powerLED 2 W DC 630 mA  
CRI 80  
92513W05



52

Dati tecnici	
Tipologia	Incasso con flangia -
Posizione installativa	Parete
Ambiente installativo	Outdoor
Sorgente luminosa	Tecnologia LED
Struttura del circuito	powerLED
Ottica	Ultra Spot
Direzione emissione luminosa	verso il basso
Potenza nominale	2 W DC
Flusso luminoso sorgente	249 lm
Range di tensione in ingresso	630mA
CCT / Tonalità	3000 K
Indice di resa cromatica	80 Ra
C.C. / C.V.	CC
Classe di isolamento	3
IP	IP65
Prova del filo incandescente	850°
Montaggio diretto su superfici normalmente infiammabili	Si
CE	Si
Driver incluso	No
Articolo dimmerabile	DALI - 1-10V
Orientabilità	No
Basculante	No
Calpestabilità	No
Carrabilità	No
Cavo incluso	Si
Lunghezza del cavo	1 m
Resinatura	Si
Tipologia di emissione luminosa	Singola emissione
Peso netto	0.127 Kg
Protezione scariche elettrostatiche	No
Protezione surge	No
Caratteristiche tecnologiche prodotto	Acquastop - TVS

#### Finitura Finitura corpo

Materiale	Alluminio 6026
Colore	Text white (R9003)
Lavorazione	Anodizzazione poro aperto + Verniciatura a polvere

#### Finitura Finitura diffusore

Materiale	Vetro extra chiaro
Colore	Transparent

#### Elettronica



89420  
On/Off Driver 198-264V AC / V DC (1 - 2 art.)



99186  
On/Off Driver 198-264V AC (6 - 12 art.)



C-E200002  
Push and Simply Dim - DALI-2 Controller (5 - 12 art.)



C-E200008  
On/Off Driver 198-264V AC / V DC (3 - 6 art.)

#### Cavi Sospensione

Lunghezza max cavo No mm

Lampada a parete | 1 x powerLED 2 W DC 630 mA | CRI 80 | Base 92513W05

Lampada a parete a singola emissione per applicazione outdoor. La sorgente luminosa LED, di colore bianco caldo, con distribuzione luminosa Ultra Spot, è composta da 1 LED powerled, con una CCT 3000 K ed un CRI 80; il flusso luminoso della sorgente è di 249 lm, con un'efficienza nominale di 124.5 lm/W.

Il corpo dell'apparecchio, realizzato in alluminio 6026, presenta una finitura di colore text white (r9003), ottenuta tramite anodizzazione poro aperto + verniciatura a polvere; il diffusore è prodotto in vetro extra chiaro. Trattamento superficiale del corpo del prodotto con conversione chimica dell'alluminio e successiva verniciatura a polveri poliestere, utilizzando esclusivamente vernici conformi allo standard Qualicoat.

Il grado di protezione è IP65; il peso complessivo è di 0.127 kg. Il driver d'alimentazione non è fornito e deve essere ordinato separatamente.

La potenza assorbita dall'apparecchio è di 2 W Il cavo per l'alimentazione è incluso e presenta una lunghezza di 1 m.

L'apparecchio presenta una classe di isolamento III ed è installabile a parete, con foro tondo di diametro 52 mm (nel cartongesso) su muratura con controcassa cod. 84338.

Conforme alla norma EN 60598-1 e alle relative prescrizioni particolari.

**Classe di efficienza energetica**

Questo prodotto contiene una sorgente luminosa di classe di efficienza energetica D.

**Caratteristiche Illuminotecniche**

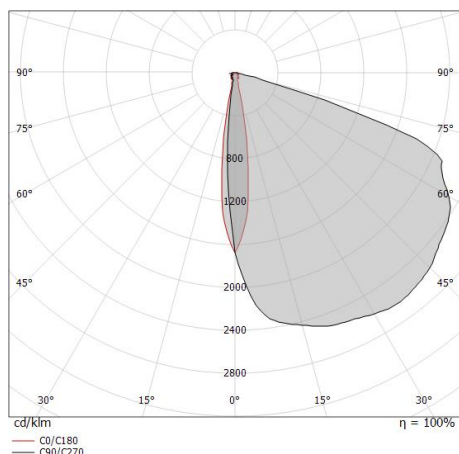
Resa luminosa apparecchio (LOR)	11 %
Flusso luminoso sorgente	249 lm
Flusso luminoso apparecchio	28 lm
Potenza reale apparecchio	2,0 W
Efficienza reale apparecchio	14 lm/W
Temperatura di colore	3000 K
Deviazione standard di corrispondenza colore	1.5 Step
Indice di resa cromatica	80 Ra
Temperatura standard dell'ambiente di esercizio	-20 / +50°C
Temperatura tipica sul vetro	40°C

**LED Life / Failure Ratio**

- L70 B10 C0 1240219h (at Tj 65 Ta 25 )
- L80 B10 C0 745627h (at Tj 65 Ta 25 )
- L90 B10 C0 309367h (at Tj 65 Ta 25 )

**OPTICAL**

Ottica C0/C180	17°
Light distribution simmetry	Asymmetrical



0.5	0.15	E(0°) E(C0)	8.4°	185 90
1.0	0.30	E(0°) E(C0)	8.4°	46 23
1.5	0.44	E(0°) E(C0)	8.4°	21 10
2.0	0.59	E(0°) E(C0)	8.4°	12 6
2.5	0.74	E(0°) E(C0)	8.4°	7 4
3.0	0.89	E(0°) E(C0)	8.4°	5 3

Distance [m]      Cone diameter [m]      Illuminance [lx]

— C0/C180 (Half-peak divergence: 16.8°)

Cut\_R | Step Lights | Accessories  
**92513W05**



Controcassa

posizione installativa: parete; tipo installazione: muratura L=72mm, H=62mm, D=62mm.

Materiale:Plastica ABS, colore:Black.

**Code**

84338