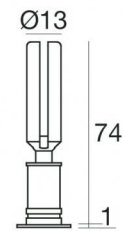
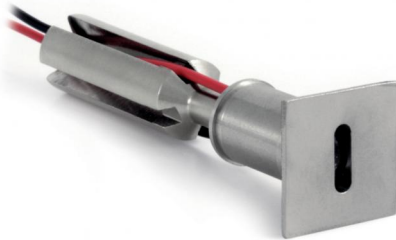


Lampada a parete | 1 x powerLED 1.5 W DC 500 mA
CRI 80
92330W05



□20



15

Dati tecnici	
Tipologia	Superficie - Step Lights
Posizione installativa	Parete - Soffitto
Ambiente installativo	Indoor
Sorgente luminosa	Tecnologia LED
Struttura del circuito	powerLED
Ottica	Ultra Spot
Direzione emissione luminosa	frontale
Potenza nominale	1.5 W DC
Flusso luminoso sorgente	143 lm
Range di tensione in ingresso	500mA
CCT / Tonalità	3000 K
Indice di resa cromatica	80 Ra
C.C. / C.V.	CC
Classe di isolamento	3
IP	IP20
Prova del filo incandescente	850°
Montaggio diretto su superfici normalmente infiammabili	Si
CE	Si
Driver incluso	No
Articolo dimmerabile	DALI - 1-10V
Orientabilità	No
Basculante	No
Calpestabilità	No
Carrabilità	No
Cavo incluso	Si
Lunghezza del cavo	0.12 m
Resinatura	No
Tipologia di emissione luminosa	Singola emissione
Peso netto	0.040 Kg
Protezione scariche elettrostatiche	No
Protezione surge	No
Caratteristiche tecnologiche prodotto	TVS

Finitura Finitura corpo

Materiale	Alluminio 6026
Colore	Brushed nickel
Lavorazione	Nichelatura Galvanica + Spazzolatura

Finitura Finitura diffusore

Materiale	Polimetilmetacrilato UV Resistente
Colore	Transparent

Finitura Finitura radiatore

Materiale	Alluminio 6026
Colore	Anodised aluminium
Lavorazione	Anodizzazione 20 µm

Elettronica

	89146 On/Off Driver 198-264V AC / 180-275V DC (2 - 3 art.)
	99195 On/Off Driver 198-264V AC / 180-275V DC (1 - 2 art.)
	99377 On/Off Driver 198-264V AC (3 - 6 art.)

Cavi Elettrificazione

Connettore cavo	No
-----------------	----

Lampada a parete | 1 x powerLED 1.5 W DC 500 mA | CRI 80 | Base 92330W05

Lampada a parete a singola emissione per applicazione indoor. La sorgente luminosa LED, di colore bianco caldo, con distribuzione luminosa Ultra Spot, è composta da 1 LED powerled, con una CCT 3000 K ed un CRI 80; il flusso luminoso della sorgente è di 143 lm, con un'efficienza nominale di 143.0 lm/W.

Il corpo dell'apparecchio, realizzato in alluminio 6026, presenta una finitura di colore brushed nickel, ottenuta tramite nichelatura galvanica + spazzolatura; il diffusore è prodotto in polimetilmetacrilato uv resistente.

Il grado di protezione è IP20; il peso complessivo è di 0.040 kg. Il driver d'alimentazione non è fornito e deve essere ordinato separatamente.

La potenza assorbita dall'apparecchio è di 1.5 W Il cavo per l'alimentazione è incluso e presenta una lunghezza di 0.12 m.

L'apparecchio presenta una classe di isolamento III ed è installabile a parete o soffitto, con foro tondo di diametro 15 mm (nel cartongesso) su muratura con controcassa cod. 84917.

Conforme alla norma EN 60598-1 e alle relative prescrizioni particolari.

Classe di efficienza energetica

Questo prodotto contiene una sorgente luminosa di classe di efficienza energetica E.

Caratteristiche Illuminotecniche

Resa luminosa apparecchio (LOR)	91 %
Flusso luminoso sorgente	143 lm
Flusso luminoso apparecchio	131 lm
Potenza reale apparecchio	1,5 W
Efficienza reale apparecchio	131 lm/W
Temperatura di colore	3000 K
Deviazione standard di corrispondenza colore	1/16 ANSI BIN
Indice di resa cromatica	80 Ra
Temperatura standard dell'ambiente di esercizio	-20 / +50°C
Temperatura tipica sul vetro	40°C

LED Life / Failure Ratio

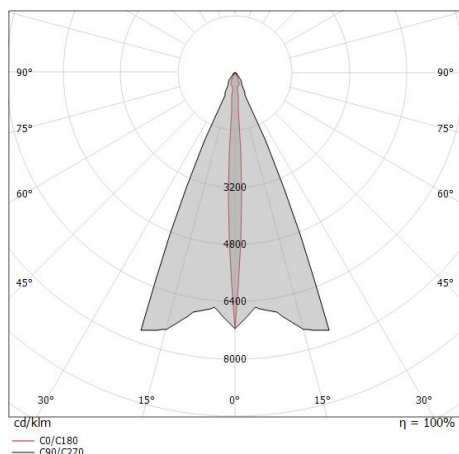
- L70 B10 C0 200000h (at Tj 60 Ta 25)
- L80 B10 C0 130000h (at Tj 60 Ta 25)
- L90 B10 C0 60000h (at Tj 60 Ta 25)

UGR

UGR axial	28.7
UGR transversal	25.4
X=4H Y=8H	S=0.25H
Reflection factor	70/50/20

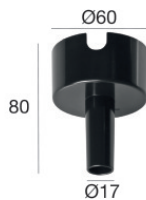
OPTICAL

Ottica C90/C270	45°
Ottica C0/C180	6°
Light distribution simmetry	Symmetrical 2 assis



Distance [m]	Cone diameter [m]	illuminance [lx]
0.5	0.42 0.05	E(0°) 3746 E(C90) 1603 E(C0) 1874
1.0	0.84 0.10	E(0°) 936 E(C90) 401 E(C0) 469
1.5	1.25 0.15	E(0°) 416 E(C90) 178 E(C0) 208
2.0	1.67 0.20	E(0°) 234 E(C90) 100 E(C0) 117
2.5	2.09 0.25	E(0°) 150 E(C90) 64 E(C0) 75
3.0	2.51 0.30	E(0°) 104 E(C90) 45 E(C0) 52

Petit_Q | Step Lights | Accessories
92330W05



Controcassa

posizione installativa: soffitto; tipo installazione: muratura L=80mm, H=60mm, D=60mm.

Materiale:Plastica ABS, colore:Black.

Code

84917