

Elementi lineari | 220-240 V | 40 x powerLEDs 44 W DC - 49 W AC | RGBW - 4000 | Base
92108Q27

Elementi lineari a singola emissione per applicazione outdoor. La sorgente luminosa LED, di colore RGBW - 4000 K, con distribuzione luminosa Asymmetric Wallwasher, è composta da 40 LED powered, con una CCT RGB-W 4000 K.

Il corpo dell'apparecchio, realizzato in alluminio 6060, presenta una finitura di colore anodised aluminium, ottenuta tramite anodizzazione 20 µm; il diffusore è prodotto in vetro extra chiaro - temprato, con una lavorazione di serigrafia. Trattamento superficiale del corpo del prodotto con conversione chimica dell'alluminio, studiato per garantire la massima resistenza nel tempo.

Il grado di protezione è IP67; il peso complessivo è di 4.8 kg.

La potenza assorbita dall'apparecchio è di 49 W Il cavo per l'alimentazione è incluso e presenta una lunghezza di 0.2 m.

L'apparecchio presenta una classe di isolamento I ed è installabile a parete o pavimento su muratura con controcassa cod. 98673.

Conforme alla norma EN 60598-1 e alle relative prescrizioni particolari.

Classe di efficienza energetica

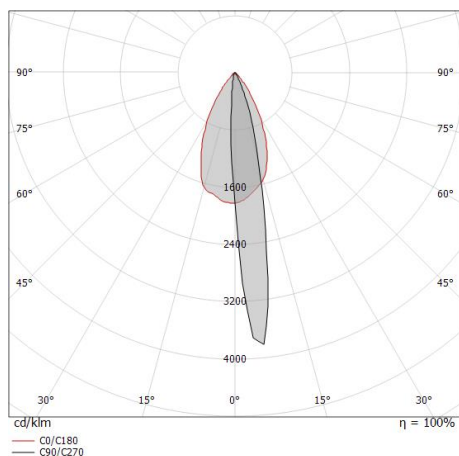
Questo prodotto contiene 10 sorgenti luminose di classe di efficienza energetica D.

Caratteristiche Illuminotecniche

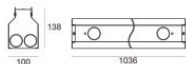
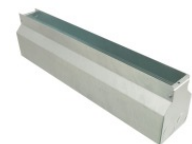
Flusso luminoso apparecchio	3348 lm
Potenza reale apparecchio	49 W
Efficienza reale apparecchio	68 lm/W
Indice di resa cromatica	80 Ra
Temperatura standard dell'ambiente di esercizio	-20 / +50°C
Temperatura tipica sul vetro	40°C

LED Life / Failure Ratio

L70 B10 C0 247450h



Archiline_A | Lines | Accessories
92108Q27



Controcassa

posizione installativa: parete, pavimento; tipo installazione: muratura L=1036mm, H=138.3mm, D=100.2mm.

Materiale:Ferro, colore:Zinco, lavorazione:zincatura.

Code

98673

L. 1m



Cavo e connettore

Tipologia cavo power + signal cable allinone; Lunghezza 1000 mm; isolamento doppio con schermatura per segnale; diametro esterno: 12.6 mm; colori: bianco - blu - rosso - grigio - marrone - giallo-verde.

Code

98660

L. 5m



Cavo e connettore

Tipologia cavo power + signal cable allinone; Lunghezza 5000 mm; isolamento doppio con schermatura per segnale; diametro esterno: 12.6 mm; colori: bianco - blu - rosso - grigio - marrone - giallo-verde.

Code

98661

L. 1m



Cavo e connettore

Tipologia cavo power + signal cable allinone; Lunghezza 1000 mm; isolamento doppio con schermatura per segnale; diametro esterno: 12.6 mm.

Code

98662

L. 5m



Cavo e connettore

Tipologia cavo power + signal cable allinone; Lunghezza 5000 mm; isolamento doppio con schermatura per segnale; diametro esterno: 12.6 mm.

Code

98663



Connettore - Start splitter

Tipologia cavo power + signal cable allinone; Lunghezza 5000 + 5000 + 200 mm; isolamento doppio con schermatura per segnale.

Code

98985



Connettore - Continuity splitter

Tipologia cavo power + signal cable allinone; Lunghezza 200 + 200 + 5000 mm; isolamento doppio con schermatura per segnale.

Code

99390



Connettore - Adattatore chiusura linea DMX per cavi ALLinONE

Tipologia cavo power + signal cable allinone; ; isolamento doppio con schermatura per segnale.

Code

98986