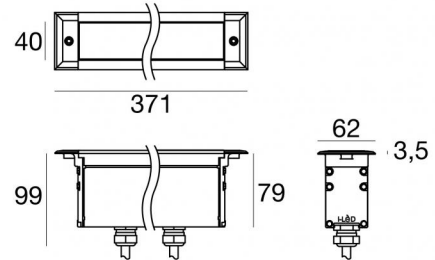


Elementi lineari | 85-277 V
12 x powerLEDs 13.2 W DC - 16.5 W AC | RGBW - 3000
92100V60



Dati tecnici	
Tipologia	Frame
Posizione installativa	Parete - Pavimento
Ambiente installativo	Outdoor
Sorgente luminosa	Tecnologia LED
Struttura del circuito	powerLEDs
Ottica	Medium Wide Flood
Direzione emissione luminosa	verso l'alto
Potenza nominale	13.2 W DC
Potenza totale	16.5 W
Tensione nominale di ingresso	220 - 240 V AC
Range di tensione in ingresso	85 - 277 V AC
Frequenza	50 - 60 Hz
CCT / Tonalità	RGBW - 3000 K
C.C. / C.V.	AC
Classe di isolamento	1
IP	IP67
IK	IK10
Prova del filo incandescente	850°
Montaggio diretto su superfici normalmente infiammabili	Si
CE	Si
Driver incluso	Centralina/Driver
Articolo dimmerabile	DMX-RDM
Orientabilità	No
Basculante	No
Calpestabilità	Si
Carrabilità	No
Cavo incluso	Si
Lunghezza del cavo	0.2 m
Resinatura	No
Tipologia di emissione luminosa	Singola emissione
Peso netto	1.5 Kg
Protezione scariche elettrostatiche	Si
Protezione surge	6 KV
Caratteristiche tecnologiche prodotto	Acquastop - TVS

Finitura Finitura corpo

Materiale	Alluminio 6060
Colore	Anodised aluminium
Lavorazione	Anodizzazione 20 µm

Finitura Finitura diffusore

Materiale	Vetro extra chiaro - Temprato
Colore	Trasparente - Nero
Lavorazione	serigrafia

Cavi Elettrificazione+segnale

Connettore cavo	ALLinONE Female Socket 6 Pin
IP (locked condition)	67

Connettore cavo	AllinONE Male Plug 6 Pin
IP (locked condition)	67

Flusso luminoso nominale per singolo colore - RGBW - 3000K

N. Led	Rosso	Verde	Blu	Bianco
12	177 lm	291 lm	105 lm	462 lm

Elementi lineari | 85-277 V | 12 x powerLEDs 13.2 W DC - 16.5 W AC | RGBW - 3000 | Base 92100V60

Elementi lineari a singola emissione per applicazione outdoor. La sorgente luminosa LED, di colore RGBW - 3000 K, con distribuzione luminosa Medium Wide Flood, è composta da 12 LED powered, con una CCT RGB-W 3000 K.

Il corpo dell'apparecchio, realizzato in alluminio 6060, presenta una finitura di colore anodised aluminium, ottenuta tramite anodizzazione 20 µm; il diffusore è prodotto in vetro extra chiaro - temprato, con una lavorazione di serigrafia. Trattamento superficiale del corpo del prodotto con conversione chimica dell'alluminio, studiato per garantire la massima resistenza nel tempo.

Il grado di protezione è IP67; il peso complessivo è di 1.5 kg.

La potenza assorbita dall'apparecchio è di 16.5 W Il cavo per l'alimentazione è incluso e presenta una lunghezza di 0.2 m.

L'apparecchio presenta una classe di isolamento I ed è installabile a parete o pavimento su muratura con controcassa cod. 98671.

Conforme alla norma EN 60598-1 e alle relative prescrizioni particolari.

Classe di efficienza energetica

Questo prodotto contiene 3 sorgenti luminose di classe di efficienza energetica D.

Caratteristiche Illuminotecniche

Flusso luminoso apparecchio	925 lm
Potenza reale apparecchio	16.5 W
Efficienza reale apparecchio	56 lm/W
Indice di resa cromatica	80 Ra
Temperatura standard dell'ambiente di esercizio	-20 / +50°C
Temperatura tipica sul vetro	40°C

LED Life / Failure Ratio

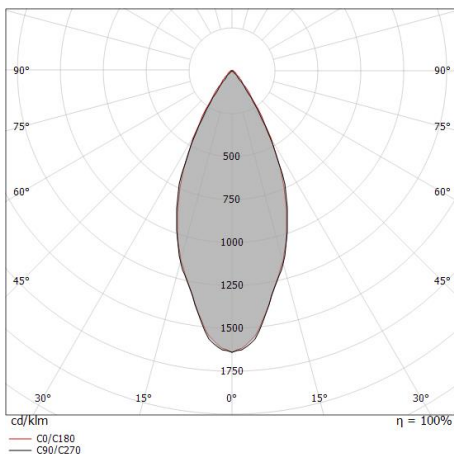
L70 B10 C0 247450h

UGR

UGR axial	15.4
UGR transversal	17.3
X=4H Y=8H	S=0.25H
Reflection factor	70/50/20

OPTICAL

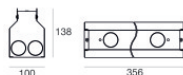
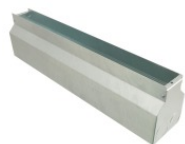
Ottica C0/C180	45°
Light distribution simmetry	Symmetrical



Distance [m]	Cone diameter [m]	Beam Type	E(0°)	E(C90)	E(C0)	Illuminance [lx]
0.5	0.42 0.41	C0/C180 C90/C270	22.9° 22.3°	2372 2403	6055	
1.0	0.84 0.82	C0/C180 C90/C270	22.9° 22.3°	993 601	1514	
1.5	1.27 1.23	C0/C180 C90/C270	22.9° 22.3°	264 257	673	
2.0	1.69 1.64	C0/C180 C90/C270	22.9° 22.3°	148 150	378	
2.5	2.11 2.05	C0/C180 C90/C270	22.9° 22.3°	95 96	242	
3.0	2.53 2.46	C0/C180 C90/C270	22.9° 22.3°	66 67	168	

Distance [m] Cone diameter [m] Illuminance [lx]
 — C0/C180 (Half-peak divergence: 44.6°)
 — C90/C270 (Half-peak divergence: 45.8°)

Archiline_A | Lines | Accessories
92100V60



Controcassa

posizione installativa: parete, pavimento; tipo installazione: muratura L=356mm, H=138.3mm, D=100.2mm.

Materiale:Ferro, colore:Zinco, lavorazione:zincatura.

Code

98671

L. 1m



Cavo e connettore

Tipologia cavo power + signal cable allinone; Lunghezza 1000 mm; isolamento doppio con schermatura per segnale; diametro esterno: 12.6 mm; colori: bianco - blu - rosso - grigio - marrone - giallo-verde.

Code

98660

L. 5m



Cavo e connettore

Tipologia cavo power + signal cable allinone; Lunghezza 5000 mm; isolamento doppio con schermatura per segnale; diametro esterno: 12.6 mm; colori: bianco - blu - rosso - grigio - marrone - giallo-verde.

Code

98661

L. 1m



Cavo e connettore

Tipologia cavo power + signal cable allinone; Lunghezza 1000 mm; isolamento doppio con schermatura per segnale; diametro esterno: 12.6 mm.

Code

98662

L. 5m

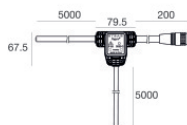


Cavo e connettore

Tipologia cavo power + signal cable allinone; Lunghezza 5000 mm; isolamento doppio con schermatura per segnale; diametro esterno: 12.6 mm.

Code

98663

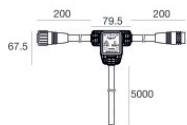


Connettore - Start splitter

Tipologia cavo power + signal cable allinone; Lunghezza 5000 + 5000 + 200 mm; isolamento doppio con schermatura per segnale.

Code

98985



Connettore - Continuity splitter

Tipologia cavo power + signal cable allinone; Lunghezza 200 + 200 + 5000 mm; isolamento doppio con schermatura per segnale.

Code

99390



Connettore - Adattatore chiusura linea DMX per cavi ALLinONE

Tipologia cavo power + signal cable allinone; ; isolamento doppio con schermatura per segnale.

Code

98986