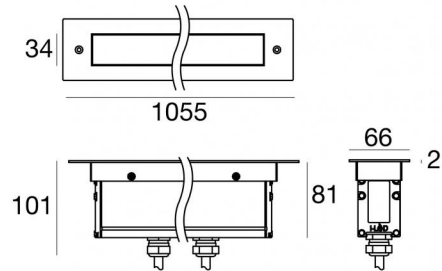


Elementi lineari | 198-264 V  
36 x powerLED 39.6 W DC - 43.5 W AC | CRI 80  
92048N15



Dati tecnici	
Tipologia	Frame
Posizione installativa	Parete - Pavimento
Ambiente installativo	Outdoor
Sorgente luminosa	Tecnologia LED
Struttura del circuito	powerLED
Ottica	Spot
Direzione emissione luminosa	verso l'alto
Potenza nominale	39.6 W DC
Potenza totale	43.5 W
Flusso luminoso sorgente	6408 lm
Tensione nominale di ingresso	220 - 240 V AC
Range di tensione in ingresso	198 - 264 V AC
Frequenza	50 - 60 Hz
CCT / Tonalità	4000 K
Indice di resa cromatica	80 Ra
C.C. / C.V.	AC
Classe di isolamento	1
IP	IP67
IK	IK10
Prova del filo incandescente	850°
Montaggio diretto su superfici normalmente infiammabili	Si
CE	Si
Driver incluso	Driver
Articolo dimmerabile	No
Orientabilità	No
Basculante	No
Calpestabilità	Si
Carrabilità	No
Cavo incluso	Si
Lunghezza del cavo	0.2 m
Resinatura	No
Tipologia di emissione luminosa	Singola emissione
Peso netto	4.8 Kg
Protezione scariche elettrostatiche	4 KV
Protezione surge	6 KV
Tecnologia ottica	Dark light
Caratteristiche tecnologiche prodotto	Acquastop - TVS

**Finitura Finitura corpo**

Materiale	Alluminio 6060
Colore	Anodised black aluminium
Lavorazione	Anodizzazione 15 µm

**Finitura Finitura diffusore**

Materiale	Vetro extra chiaro - Temprato
Colore	Trasparente - Nero
Lavorazione	serigrafia

**Finitura Finitura flangia**

Materiale	Acciaio AISI 316
Colore	acciaio
Lavorazione	spazzolatura

**Cavi Elettrificazione**

Connettore cavo	Female Socket 3 Pin
IP (locked condition)	68
IP (locked condition)	68
Connettore cavo	Male Plug 3 pin

Elementi lineari | 198-264 V | 36 x powerLED 39.6 W DC - 43.5 W AC | CRI 80 | Base  
**92048N15**

Elementi lineari a singola emissione per applicazione outdoor. La sorgente luminosa LED, di colore bianco naturale, con distribuzione luminosa Spot, è composta da 36 LED powerled, con una CCT 4000 K ed un CRI 80; il flusso luminoso della sorgente è di 6408 lm, con un'efficienza nominale di 161.8 lm/W.

Prodotto impiegabile per installazioni in zone costiere ad alta salinità e con elevata esposizione agli agenti atmosferici.

Il corpo dell'apparecchio, realizzato in alluminio 6060, presenta una finitura di colore anodised black aluminium, ottenuta tramite anodizzazione 15 µm; il diffusore è prodotto in vetro extra chiaro - temprato, con una lavorazione di serigrafia. Trattamento superficiale del corpo del prodotto con conversione chimica dell'alluminio, studiato per garantire la massima resistenza nel tempo. La flangia del prodotto è realizzata in acciaio, materiale che assicura elevata robustezza, superiore resistenza meccanica e una durabilità prolungata, garantendo la massima affidabilità del componente nel tempo.

Il grado di protezione è IP67; il peso complessivo è di 4.8 kg.

La potenza assorbita dall'apparecchio è di 43.5 W Il cavo per l'alimentazione è incluso e presenta una lunghezza di 0.2 m.

L'apparecchio presenta una classe di isolamento I ed è installabile a parete o pavimento su muratura con controcassa cod. 98673.

### Classe di efficienza energetica

Questo prodotto contiene 4 sorgenti luminose di classe di efficienza energetica D.

### Caratteristiche Illuminotecniche

Resa luminosa apparecchio (LOR)	52 %
Flusso luminoso sorgente	6408 lm
Flusso luminoso apparecchio	3350 lm
Potenza reale apparecchio	43.5 W
Efficienza reale apparecchio	77 lm/W
Temperatura di colore	4000 K
Deviazione standard di corrispondenza colore	1.5 Step
Indice di resa cromatica	80 Ra
Temperatura standard dell'ambiente di esercizio	-20 / +50°C
Temperatura tipica sul vetro	40°C

### LED Life / Failure Ratio

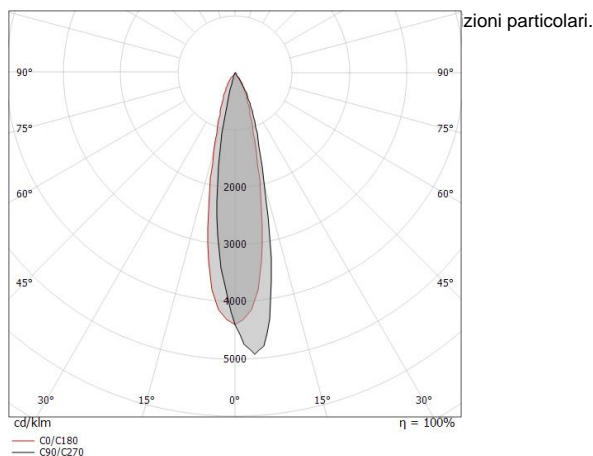
L70 B10 C0 1240219h (at Tj 65 Ta 25 )

L80 B10 C0 745627h (at Tj 65 Ta 25 )

L90 B10 C0 309367h (at Tj 65 Ta 25 )

### OPTICAL

Optica C0/C180	24°
Light distribution simmetry	Asymmetrical



Distance [m]	Cone diameter [m]	illuminance [lx]
0.5	0.21	E(0°) 58983 E(C0) 27856
1.0	0.42	E(0°) 14746 E(C0) 6964
1.5	0.63	E(0°) 6554 E(C0) 3095
2.0	0.84	E(0°) 3686 E(C0) 1741
2.5	1.04	E(0°) 2359 E(C0) 1114
3.0	1.25	E(0°) 1638 E(C0) 774

— C0/C180 (Half-peak divergence: 23.6°)

Archiline\_I Anti-glare | Lines | Accessories  
92048N15



#### Cavo e connettore

Lunghezza 2000 mm; isolamento doppio; sezione 1.5 mm<sup>2</sup>; pressacavo: no; diametro esterno: 9.5 mm; colori: blu - marrone - giallo-verde.

**Code**

99057

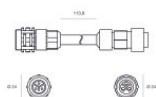


#### Cavo e connettore

Lunghezza 5000 mm; isolamento doppio; sezione 1.5 mm<sup>2</sup>; pressacavo: no; diametro esterno: 9.5 mm; colori: blu - marrone - giallo-verde.

**Code**

98147

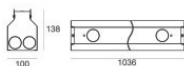
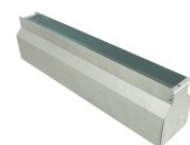


#### Cavo e connettore

Lunghezza 10000 mm; isolamento doppio; sezione 1.5 mm<sup>2</sup>; pressacavo: no; diametro esterno: 9.5 mm; colori: blu - marrone - giallo-verde.

**Code**

98146



#### Controcassa

posizione installativa: parete, pavimento; tipo installazione: muratura L=1036mm, H=138.3mm, D=100.2mm.

**Code**

98673

Materiale:Ferro, colore:Zinco, lavorazione:zincatura.