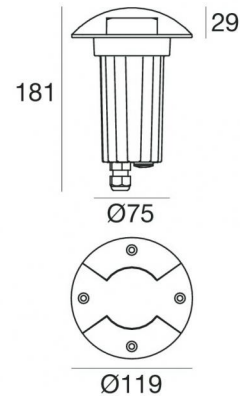


Uplights | 198-264 V | 1 arrayLED 6 W DC - 8 W AC
CRI 80
91426W18



Dati tecnici	
Tipologia	Semi incassato - Step
Posizione installativa	Pavimento
Ambiente installativo	Outdoor
Sorgente luminosa	Tecnologia LED
Struttura del circuito	arrayLED
Ottica	Radial Bi-directional
Direzione emissione luminosa	verso l'alto
Potenza nominale	6 W DC
Potenza totale	8 W
Flusso luminoso sorgente	685 lm
Tensione nominale di ingresso	220 - 240 V AC
Range di tensione in ingresso	198 - 264 V AC
Frequenza	50 - 60 Hz
CCT / Tonalità	3000 K
Indice di resa cromatica	80 Ra
C.C. / C.V.	AC
Classe di isolamento	1
IP	IP67
IK	IK09
Prova del filo incandescente	850°
Montaggio diretto su superfici normalmente infiammabili	Si
CE	Si
Driver incluso	Driver
Articolo dimmerabile	No
Orientabilità	No
Basculante	No
Calpestabilità	Si
Carrabilità	2500 Kg
Cavo incluso	Si
Lunghezza del cavo	1 m
Resinatura	Si
Tipologia di emissione luminosa	Doppia emissione
Peso netto	0.65 Kg
Protezione scariche elettrostatiche	Si
Protezione surge	No

Finitura Finitura corpo	
Materiale	alluminio
Colore	Grigio RAL 9006
Lavorazione	verniciatura

Uplights | 198-264 V | 1 arrayLED 6 W DC - 8 W AC | CRI 80 | Base 91426W18

Uplights a doppia emissione per applicazione outdoor. La sorgente luminosa LED, di colore bianco caldo, con distribuzione luminosa Radial Bi-directional emission, è composta da 1 LED arrayled, con una CCT 3000 K ed un CRI 80; il flusso luminoso della sorgente è di 685 lm, con un'efficienza nominale di 114.2 lm/W.

Il corpo dell'apparecchio, realizzato in alluminio, presenta una finitura di colore grigio ral 9006, ottenuta tramite verniciatura.

Il grado di protezione è IP67; il peso complessivo è di 0.65 kg.

La potenza assorbita dall'apparecchio è di 8 W Il cavo per l'alimentazione è incluso e presenta una lunghezza di 1 m.

L'apparecchio presenta una classe di isolamento I ed è installabile a pavimento su muratura con controcassa cod. 98122.

Conforme alla norma EN 60598-1 e alle relative prescrizioni particolari.

Classe di efficienza energetica

Questo prodotto contiene una sorgente luminosa di classe di efficienza energetica E.

Caratteristiche Illuminotecnice

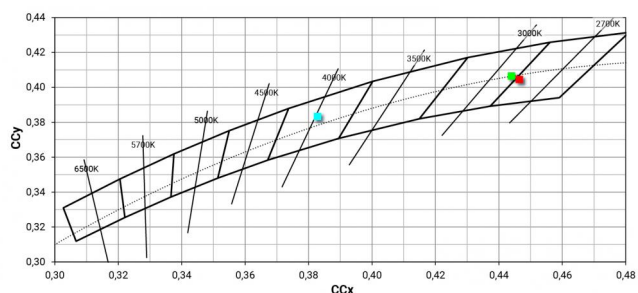
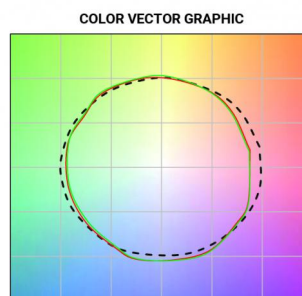
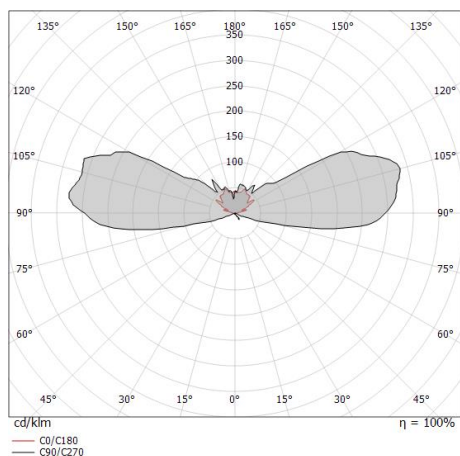
Resa luminosa apparecchio (LOR)	19 %
Flusso luminoso sorgente	685 lm
Flusso luminoso apparecchio	136 lm
Potenza reale apparecchio	8 W
Efficienza reale apparecchio	17 lm/W
Temperatura di colore	3000 K
Deviazione standard di corrispondenza colore	2 Step MacAdam
Indice di resa cromatica	80 Ra
Gamut Area Index	55 GAI
Indice Resa Cromatica	10 R9
IES TM-30 Rf	83
IES TM-30 Rg	96
Black Body Locus	On
Temperatura standard dell'ambiente di esercizio	-20 / +50°C
Temperatura tipica sul vetro	40°C

LED Life / Failure Ratio

L70 B10 C0 296940h (at Tj 65 Ta 25)

OPTICAL

Optica C0/C180	180°
Light distribution simmetry	Symmetrical



Alcor_AI_2 | Step Lights | Accessories
91426W18



Controcassa

posizione installativa: pavimento, terreno; tipo installazione: muratura L=110mm, H=220mm,
D=110mm.

Materiale:Plastica ABS, colore:Black.

Code

98122