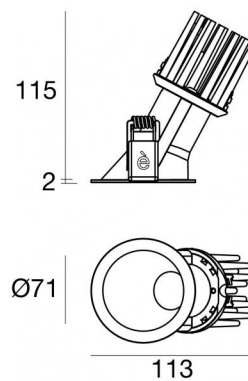


Downlights | 1 x powerLED 10 W DC 800 mA | CRI 92  
90850N60



Dati tecnici	
Tipologia	Incasso con flangia
Posizione installativa	Soffitto
Ambiente installativo	Indoor
Sorgente luminosa	Tecnologia LED
Struttura del circuito	powerLED
Ottica	Medium Flood
Direzione emissione luminosa	verso il basso
Potenza nominale	10 W DC
Flusso luminoso sorgente	1108 lm
Range di tensione in ingresso	800mA
CCT / Tonalità	4000 K
Indice di resa cromatica	92 Ra
C.C. / C.V.	CC
Classe di isolamento	3
IP	IP44
IP vano ottico	IP65
Prova del filo incandescente	850°
Montaggio diretto su superfici normalmente infiammabili	Si
CE	Si
Driver incluso	No
Articolo dimmerabile	DALI - 1-10V
Orientabilità	No
Basculante	No
Calpestabilità	No
Carrabilità	No
Cavo incluso	No
Resinatura	No
Tipologia di emissione luminosa	Singola emissione
Peso netto	0.250 Kg
Protezione scariche elettrostatiche	No
Protezione surge	No
Tecnologia ottica	F.O.L. - Honey comb
Caratteristiche tecnologiche prodotto	TVS

#### Finitura Finitura corpo

Materiale	Alluminio Pressofuso EN AB - 46100
Colore	Text white (R9003)
Lavorazione	Verniciatura a polvere termoidurente

#### Finitura Finitura diffusore

Materiale	Policarbonato UV Resistente
Colore	Transparent

#### Finitura Finitura radiatore

Materiale	Alluminio Pressofuso EN AB - 46100
Colore	Alluminio Burattato
Lavorazione	Burattatura

#### Elettronica



99135  
On/Off Driver 198-264V AC (2 - 3 art.)



99345  
DALI - Push and Simply Dim Multi Power 198-264V AC / V DC (1 - 3 art.)



99735  
Multi Power 198-264V AC / 180-275V DC (1 art.)



99733  
1-10V Multi Power 198-264V AC / V DC (1 art.)



C-E100013  
Push and Simply Dim - DALI-2 Controller (1 art.)

Downlights | 1 x powerLED 10 W DC 800 mA | CRI 92 | Base  
**90850N60**

Downlights a singola emissione per applicazione indoor. La sorgente luminosa LED, di colore bianco naturale, con distribuzione luminosa Medium Flood, è composta da 1 LED powered, con una CCT 4000 K ed un CRI 92; il flusso luminoso della sorgente è di 1108 lm, con un'efficienza nominale di 110.8 lm/W.

Il corpo dell'apparecchio, realizzato in alluminio pressofuso en ab - 46100, presenta una finitura di colore text white (r9003), ottenuta tramite verniciatura a polvere termoidurente; il diffusore è prodotto in policarbonato uv resistente.

Il grado di protezione è IP44; il peso complessivo è di 0.250 kg. Il driver d'alimentazione non è fornito e deve essere ordinato separatamente.

La potenza assorbita dall'apparecchio è di 10 W

L'apparecchio presenta una classe di isolamento III ed è installabile a soffitto, con foro tondo di diametro 64 mm (nel cartongesso).

Conforme alla norma EN 60598-1 e alle relative prescrizioni particolari.

**Caratteristiche Illuminotecniche**

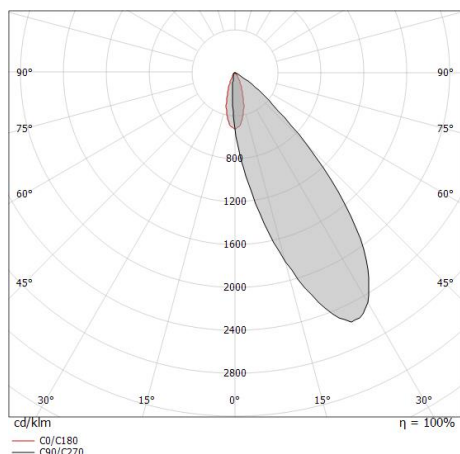
Resa luminosa apparecchio (LOR)	37 %
Flusso luminoso sorgente	1108 lm
Flusso luminoso apparecchio	415 lm
Potenza reale apparecchio	10 W
Efficienza reale apparecchio	41 lm/W
Temperatura di colore	4000 K
Deviazione standard di corrispondenza colore	2 Step MacAdam
Indice di resa cromatica	92 Ra
Black Body Locus	On
Temperatura standard dell'ambiente di esercizio	-20 / +50°C
Temperatura tipica sul vetro	40°C

**LED Life / Failure Ratio**

L70 B10 C0 363000h (at Tj 65 Ta 25 )
L80 B10 C0 237566h (at Tj 65 Ta 25 )
L90 B10 C0 151000h (at Tj 65 Ta 25 )

**OPTICAL**

Ottica C0/C180	34°
Light distribution simmetry	Asymmetrical



0.5	0.31	E(0°) E(C0)	17.2°	866 379
1.0	0.62	E(0°) E(C0)	17.2°	216 95
1.5	0.93	E(0°) E(C0)	17.2°	96 42
2.0	1.24	E(0°) E(C0)	17.2°	54 24
2.5	1.55	E(0°) E(C0)	17.2°	35 15
3.0	1.86	E(0°) E(C0)	17.2°	24 11

Distance [m]    Cone diameter [m]    Illuminance [lx]

— C0/C180 (Half-peak divergence: 34.4°)

