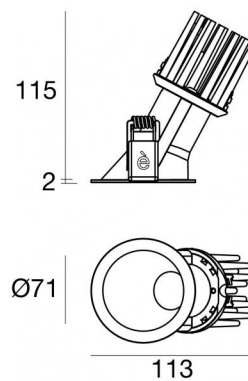


Downlights | 1 x powerLED 10 W DC 800 mA | CRI 80
90844M60



64

| Dati tecnici | |
|---|---------------------|
| Tipologia | Incasso con flangia |
| Posizione installativa | Soffitto |
| Ambiente installativo | Indoor |
| Sorgente luminosa | Tecnologia LED |
| Struttura del circuito | powerLED |
| Ottica | 60° |
| Direzione emissione luminosa | verso il basso |
| Potenza nominale | 10 W DC |
| Flusso luminoso sorgente | 1108 lm |
| Range di tensione in ingresso | 800mA |
| CCT / Tonalità | 2700 K |
| Indice di resa cromatica | 80 Ra |
| C.C. / C.V. | CC |
| Classe di isolamento | 3 |
| IP | IP44 |
| IP vano ottico | IP65 |
| Prova del filo incandescente | 850° |
| Montaggio diretto su superfici normalmente infiammabili | Si |
| CE | Si |
| Driver incluso | No |
| Articolo dimmerabile | DALI - 1-10V |
| Orientabilità | No |
| Basculante | No |
| Calpestabilità | No |
| Carrabilità | No |
| Cavo incluso | No |
| Resinatura | No |
| Tipologia di emissione luminosa | Singola emissione |
| Peso netto | 0.250 Kg |
| Protezione scariche elettrostatiche | No |
| Protezione surge | No |
| Tecnologia ottica | F.O.L. |
| Caratteristiche tecnologiche prodotto | TVS |

Finitura Finitura corpo

| | |
|-------------|--------------------------------------|
| Materiale | Alluminio Pressofuso EN AB - 46100 |
| Colore | Text white (R9003) |
| Lavorazione | Verniciatura a polvere termoidurente |

Finitura Finitura diffusore

| | |
|-----------|-----------------------------|
| Materiale | Policarbonato UV Resistente |
| Colore | Transparent |

Finitura Finitura radiatore

| | |
|-------------|------------------------------------|
| Materiale | Alluminio Pressofuso EN AB - 46100 |
| Colore | Alluminio Burattato |
| Lavorazione | Burattatura |

Elettronica



99135
On/Off Driver 198~264V AC (2 - 3 art.)



99345
DALI - Push and Simply Dim Multi Power 198~264V AC / V DC (- art.)



99735
Multi Power 198~264V AC / 180~275V DC (1 art.)



99733
1-10V Multi Power 198~264V AC / V DC (1 art.)



99731
DALI - Push and Simply Dim Controller 198~264V AC / 180~275V DC (1 art.)



83232
DALI-2 Multi Power 198~264V AC / 176~280V DC (1 - 4 art.)

Downlights | 1 x powerLED 10 W DC 800 mA | CRI 80 | Base
90844M60

Downlights a singola emissione per applicazione indoor. La sorgente luminosa LED, di colore bianco super caldo, con distribuzione luminosa, è composta da 1 LED powerled, con una CCT 2700 K ed un CRI 80; il flusso luminoso della sorgente è di 1108 lm, con un'efficienza nominale di 110.8 lm/W.

Il corpo dell'apparecchio, realizzato in alluminio pressofuso en ab - 46100, presenta una finitura di colore text white (r9003), ottenuta tramite verniciatura a polvere termoidurente; il diffusore è prodotto in policarbonato uv resistente.

Il grado di protezione è IP44; il peso complessivo è di 0.250 kg. Il driver d'alimentazione non è fornito e deve essere ordinato separatamente.

La potenza assorbita dall'apparecchio è di 10 W

L'apparecchio presenta una classe di isolamento III ed è installabile a soffitto, con foro tondo di diametro 64 mm (nel cartongesso).

Conforme alla norma EN 60598-1 e alle relative prescrizioni particolari.

Classe di efficienza energetica

Questo prodotto contiene una sorgente luminosa di classe di efficienza energetica E.

Caratteristiche Illuminotecniche

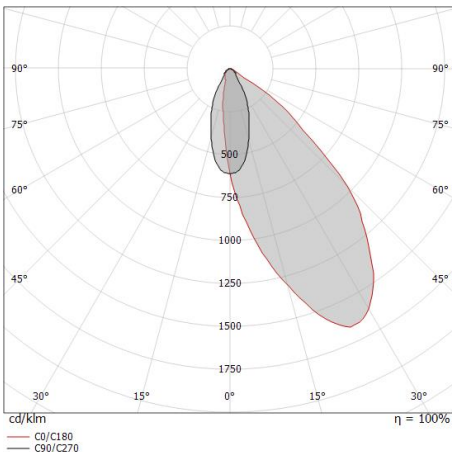
| | |
|---|----------------|
| Resa luminosa apparecchio (LOR) | 61 % |
| Flusso luminoso sorgente | 1108 lm |
| Flusso luminoso apparecchio | 680 lm |
| Potenza reale apparecchio | 10 W |
| Efficienza reale apparecchio | 68 lm/W |
| Temperatura di colore | 2700 K |
| Deviazione standard di corrispondenza colore | 2 Step MacAdam |
| Indice di resa cromatica | 80 Ra |
| Black Body Locus | On |
| Temperatura standard dell'ambiente di esercizio | -20 / +50°C |
| Temperatura tipica sul vetro | 40°C |

LED Life / Failure Ratio

| |
|--------------------------------------|
| L70 B10 C0 363000h (at Tj 65 Ta 25) |
| L80 B10 C0 237566h (at Tj 65 Ta 25) |
| L90 B10 C0 151000h (at Tj 65 Ta 25) |

OPTICAL

| | |
|-----------------------------|--------------|
| Optica C90/C270 | 43° |
| Light distribution simmetry | Asymmetrical |



| Distance [m] | Cone diameter [m] | E(0°) E(C90) | 1659 41 |
|--------------|-------------------|-----------------|------------|
| 0.5 | 1.05 | E(0°) E(C90) | 46.5° |
| 1.0 | 2.11 | E(0°) E(C90) | 46.5° |
| 1.5 | 3.16 | E(0°) E(C90) | 46.5° |
| 2.0 | 4.22 | E(0°) E(C90) | 46.5° |
| 2.5 | 5.27 | E(0°) E(C90) | 46.5° |
| 3.0 | 6.32 | E(0°) E(C90) | 46.5° |

Distance [m] Cone diameter [m] Illuminance [lx]

— C90/C270 (Half-peak divergence: 93.0°)

