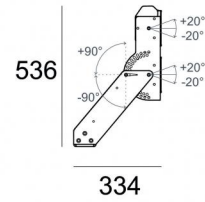
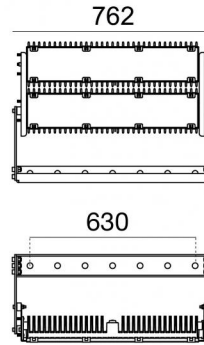


Proiettori | 56 + 56 x powerLEDs 900 W DC 3600 mA
CRI 70
84433C20



Dati tecnici	
Tipologia	Superficie
Posizione installativa	Parete - Soffitto -
Ambiente installativo	Outdoor
Sorgente luminosa	Tecnologia LED
Struttura del circuito	powerLEDs
Ottica	Flood + Flood
Direzione emissione luminosa	frontale + frontale
Potenza nominale	900 W DC
Flusso luminoso sorgente	157562 lm
CCT / Tonalità	5700 K
Indice di resa cromatica	70 Ra
C.C. / C.V.	CC
Classe di isolamento	3
IP	IP66
IK	IK08
Prova del filo incandescente	850°
Montaggio diretto su superfici normalmente infiammabili	Si
CE	Si
Driver incluso	No
Articolo dimmerabile	DALI - 1-10V
Orientabilità	Orientabile
angolo totale (piano verticale)	20 °
angolo totale (piano orizzontale)	0 °
Basculante	Si
angolo totale (piano orizzontale)	0 °
angolo totale (piano verticale)	90 °
Calpestabilità	No
Carrabilità	No
Cavo incluso	Si
Lunghezza del cavo	1 m
Resinatura	No
Tipologia di emissione luminosa	Doppia emissione
Superficie esposta al vento laterale	0,018 m ²
Superficie esposta al vento pianta	0,134 m ²
Peso netto	28 Kg
Protezione scariche elettrostatiche	No
Protezione surge	No
Caratteristiche tecnologiche prodotto	TCS

Finitura Finitura corpo

Materiale	Alluminio Pressofuso EN AB - 46100
Colore	alluminio

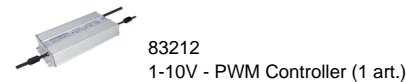
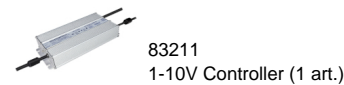
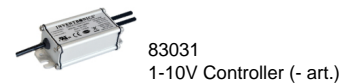
Finitura Finitura diffusore

Materiale	Vetro extra chiaro - Temprato
Colore	Transparent

Finitura Finitura staffa

Materiale	Ferro Zincato
Colore	Grigio RAL 9006
Lavorazione	Cataforesi + Verniciatura a polveri

Elettronica



Cavi Elettrificazione

Connettore cavo	No
-----------------	----

Proiettori | 56 + 56 x powerLEDs 900 W DC 3600 mA | CRI 70 | Base 84433C20

Proiettori a doppia emissione per applicazione outdoor. La sorgente luminosa LED, di colore bianco freddo, con distribuzione luminosa Flood, è composta da 56 LED powerled, con una CCT 5700 K ed un CRI 70; il flusso luminoso della sorgente è di 78781 lm, con un'efficienza nominale di 175.1 lm/W. La sorgente luminosa LED, di colore bianco freddo, con distribuzione luminosa Flood, è composta da 56 LED powerled, con una CCT 5700 K ed un CRI 70; il flusso luminoso della sorgente è di 78781 lm, con un'efficienza nominale di 175.1 lm/W.

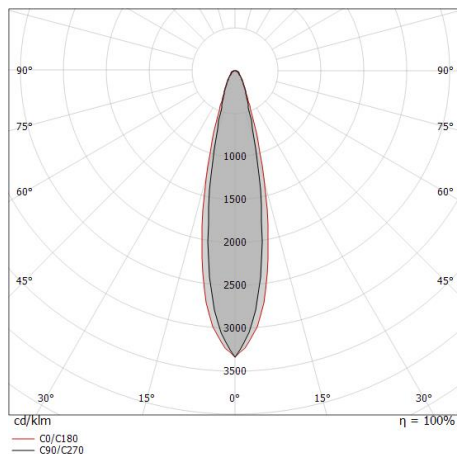
Il corpo dell'apparecchio, realizzato in alluminio pressofuso en ab - 46100, presenta una finitura di colore alluminio; il diffusore è prodotto in vetro extra chiaro - temprato.

Il grado di protezione è IP66; il peso complessivo è di 28 kg. Il driver d'alimentazione non è fornito e deve essere ordinato separatamente.

La potenza assorbita dall'apparecchio è di 900 W Il cavo per l'alimentazione è incluso e presenta una lunghezza di 1 m.

L'apparecchio presenta una classe di isolamento III ed è installabile a parete, soffitto o pavimento.

Conforme alla norma EN 60598-1 e alle relative prescrizioni particolari.



Distance [m]	Cone diameter [m]	illuminance [lx]
0.5	0.19 0.23	E(0°) 1481404 E(C90) 10.6° 710140 E(C0) 12.9° 688598
1.0	0.37 0.46	E(0°) 370351 E(C90) 10.6° 177535 E(C0) 12.9° 172149
1.5	0.56 0.69	E(0°) 164600 E(C90) 10.6° 78904 E(C0) 12.9° 76511
2.0	0.75 0.92	E(0°) 92588 E(C90) 10.6° 44384 E(C0) 12.9° 43037
2.5	0.94 1.15	E(0°) 59256 E(C90) 10.6° 28406 E(C0) 12.9° 27544
3.0	1.12 1.37	E(0°) 41150 E(C90) 10.6° 19726 E(C0) 12.9° 19128

— C0/C180 (Half-peak divergence: 25.8°)
— C90/C270 (Half-peak divergence: 21.2°)

Classe di efficienza energetica

Questo prodotto contiene 2 sorgenti luminose di classe di efficienza energetica E.

Caratteristiche Illuminotecniche

Resa luminosa apparecchio (LOR)	70 %
Flusso luminoso sorgente	157562 lm
Flusso luminoso apparecchio	111017 lm
Potenza reale apparecchio	900 W
Efficienza reale apparecchio	123 lm/W
Temperatura di colore	5700 K
Deviazione standard di corrispondenza colore	5 Step MacAdam
Indice di resa cromatica	70 Ra
Temperatura standard dell'ambiente di esercizio	-20 / +50°C
Temperatura tipica sul vetro	40°C

LED Life / Failure Ratio

L90 B10 C0 90000h (at Tj 65 Ta 25)

UGR

UGR axial	27.5
UGR transversal	29.1
X=4H Y=8H	S=0.25H
Reflection factor	70/50/20

OPTICAL

Ottica C90/C270	21°
Ottica C0/C180	26°
Light distribution simmetry	Symmetrical 2 assis