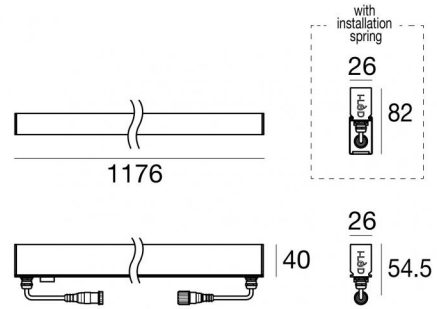


Elementi lineari | 180 topLED 12 W DC 48 V  
CRI 80  
84215N00



| Dati tecnici  |                    |
|---|--------------------|
| Tipologia   | Superficie         |
| Posizione installativa                                  | Parete - Soffitto  |
| Ambiente installativo                                   | Outdoor            |
| Sorgente luminosa                                       | Tecnologia LED     |
| Struttura del circuito                                  | topLED             |
| Ottica  | Diffused           |
| Direzione emissione luminosa                            | verso l'alto       |
| Potenza nominale  | 12 W DC            |
| Flusso luminoso sorgente                                | 1656 lm            |
| Range di tensione in ingresso                           | 48V                |
| CCT / Tonalità  | 4000 K             |
| Indice di resa cromatica                                | 80 Ra              |
| C.C. / C.V.   | CV                 |
| Classe di isolamento                                    | 3                  |
| IP  | IP67               |
| IK  | IK08               |
| Prova del filo incandescente                            | 850°               |
| Montaggio diretto su superfici normalmente infiammabili | Si                 |
| CE  | Si                 |
| Driver incluso  | No                 |
| Articolo dimmerabile                                    | DALI - 1-10V       |
| Orientabilità   | No                 |
| Basculante  | No                 |
| Calpestabilità  | Si                 |
| Carrabilità   | No                 |
| Cavo incluso  | Si                 |
| Lunghezza del cavo                                      | 0.25 m             |
| Resinatura  | No                 |
| Tipologia di emissione luminosa                         | Singola emissione  |
| Peso netto  | 0.90 Kg            |
| Protezione scariche elettrostatiche                     | No                 |
| Protezione surge  | No                 |
| Tecnologia ottica                                       | Dot free           |
| Caratteristiche tecnologiche prodotto                   | TCS - UV Resistant |


**Finitura Finitura corpo**


|           |                             |
|-----------|-----------------------------|
| Materiale | Policarbonato UV Resistente |
| Colore    | Black                       |


**Finitura Finitura diffusore**


|           |                             |
|-----------|-----------------------------|
| Materiale | Policarbonato UV Resistente |
| Colore    | Black                       |

**Elettronica**

|   |  |
|---|--|
|  | 99784<br>Switching Driver 180~295V AC / V DC (1 - 12 art.) |
|---|--|

|   |   |
|---|---|
|  | 99785<br>On/Off Driver 100~305V AC / V DC (1 - 20 art.) |
|---|---|

|   |  |
|---|--|
|  | 83177<br>Push and Simply Dim - DMX-RDM Controller (- art.) |
|---|--|

|   |  |
|---|--|
|  | C-E400003<br>Push and Simply Dim - DALI-2 Controller (1 - 12 art.) |
|---|--|

**Cavi Elettrificazione**

|                       |                     |
|-----------------------|---------------------|
| IP (locked condition) | 67                  |
| Connettore cavo       | Male Plug 4 pin M12 |

|                       |                         |
|-----------------------|-------------------------|
| IP (locked condition) | 67                      |
| Connettore cavo       | Female Socket 4 Pin M12 |

Elementi lineari | 180 topLED 12 W DC 48 V | CRI 80 | Base 84215N00

Elementi lineari a singola emissione per applicazione outdoor. La sorgente luminosa LED, di colore bianco naturale, con distribuzione luminosa Diffusa, è composta da 180 LED topled, con una CCT 4000 K ed un CRI 80; il flusso luminoso della sorgente è di 1656 lm, con un'efficienza nominale di 138.0 lm/W.

Prodotto impiegabile per installazioni in zone costiere ad alta salinità e con elevata esposizione agli agenti atmosferici.

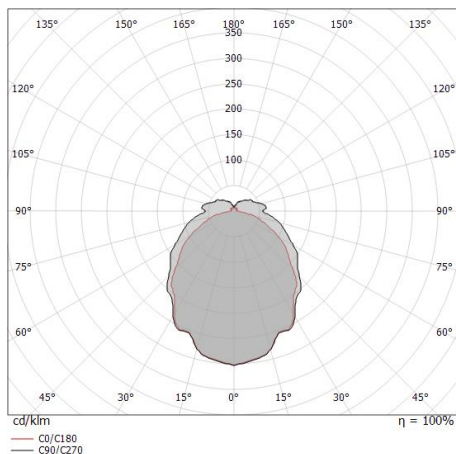
Il corpo dell'apparecchio, realizzato in policarbonato uv resistente, presenta una finitura di colore black; il diffusore è prodotto in policarbonato uv resistente.

Il grado di protezione è IP67; il peso complessivo è di 0.90 kg. Il driver d'alimentazione non è fornito e deve essere ordinato separatamente.

La potenza assorbita dall'apparecchio è di 12 W Il cavo per l'alimentazione è incluso e presenta una lunghezza di 0.25 m.

L'apparecchio presenta una classe di isolamento III ed è installabile a parete o soffitto.

Conforme alla norma EN 60598-1 e alle relative prescrizioni particolari.



| Distance [m] | Cone diameter [m] | illuminance [lx] | E(0°) | E(C90) | E(C0) |
|--------------|-------------------|------------------|-------|--------|-------|
| 0.5          | 1.44<br>1.08      | 711<br>66<br>111 | 55.3° | 47.3°  |       |
| 1.0          | 2.89<br>2.17      | 178<br>16<br>28  | 55.3° | 47.3°  |       |
| 1.5          | 4.33<br>3.25      | 79<br>7<br>12    | 55.3° | 47.3°  |       |
| 2.0          | 5.78<br>4.33      | 44<br>4<br>7     | 55.3° | 47.3°  |       |
| 2.5          | 7.22<br>5.42      | 28<br>3<br>4     | 55.3° | 47.3°  |       |
| 3.0          | 8.67<br>6.50      | 20<br>2<br>3     | 55.3° | 47.3°  |       |

Distance [m] Cone diameter [m] illuminance [lx]

— C0/C180 (Half-peak divergence: 94.6°)  
— C90/C270 (Half-peak divergence: 110.6°)

**Classe di efficienza energetica**

Questo prodotto contiene 4 sorgenti luminose di classe di efficienza energetica D.

**Caratteristiche Illuminotecniche**

|   |                |
|---|----------------|
| Resa luminosa apparecchio (LOR)                 | 35 %           |
| Flusso luminoso sorgente                        | 1656 lm        |
| Flusso luminoso apparecchio                     | 586 lm         |
| Potenza reale apparecchio                       | 12 W           |
| Efficienza reale apparecchio                    | 48 lm/W        |
| Temperatura di colore                           | 4000 K         |
| Deviazione standard di corrispondenza colore    | 3 Step MacAdam |
| Indice di resa cromatica                        | 80 Ra          |
| Temperatura standard dell'ambiente di esercizio | -20 / +50°C    |
| Temperatura tipica sul vetro                    | 40°C           |

**LED Life / Failure Ratio**

|                                      |
|--------------------------------------|
| L70 B10 C0 494435h (at Tj 65 Ta 25 ) |
| L80 B10 C0 310287h (at Tj 65 Ta 25 ) |
| L90 B10 C0 147856h (at Tj 65 Ta 25 ) |

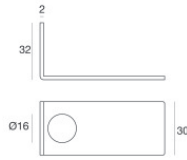
**UGR**

|                   |          |
|-------------------|----------|
| UGR axial         | 24.1     |
| UGR transversal   | 20.2     |
| X=4H   Y=8H       | S=0.25H  |
| Reflection factor | 70/50/20 |

**OPTICAL**

|                             |                     |
|-----------------------------|---------------------|
| Ottica C90/C270             | 111°                |
| Ottica C0/C180              | 95°                 |
| Light distribution simmetry | Symmetrical 2 assis |

Paseo Dark | Lines | Accessories  
84215N00

**Staffa**

posizione installativa: parete L=70mm, H=32mm, D=30mm.

Materiale:Acciaio AISI 304, colore:Acciaio Scotch Brite.

**Code**83162

Cavo e connettore - 24V DC 190-250V AC - Conn. F.4 pin M12 (L 1,5m)

Lunghezza 1500 mm; isolamento doppio; pressacavo: no; colori: bianco - nero - blu - marrone.

**Code**99216

Cavo e connettore - 24V DC 190-250V AC - Conn. F.4 pin M12 (L 5m)

Lunghezza 5000 mm; isolamento doppio; pressacavo: no; colori: bianco - nero - blu - marrone.

**Code**89190

Cavo e connettore

Lunghezza 1500 mm; isolamento doppio; sezione 0.5 mm<sup>2</sup>; pressacavo: no; diametro esterno: 5.4 mm; colori: bianco - nero - blu - marrone.

**Code**98476

Cavo e connettore

Lunghezza 5000 mm; isolamento doppio; sezione 0.5 mm<sup>2</sup>; pressacavo: no; diametro esterno: 5.4 mm; colori: bianco - nero - blu - marrone.

**Code**98477

Cavo e connettore - Prolunga

Lunghezza 1000 mm; isolamento doppio; pressacavo: no.

**Code**98437

Cavo e connettore - 24V DC 190-250V AC - Conn M. + F. 4 pin M12 (L 5m)

Lunghezza 5000 mm; isolamento doppio; pressacavo: no.

**Code**98149

Cavo e connettore - 24V DC 190-250V AC - Conn M. + F. 4 pin M12 (L 10m)

Lunghezza 10000 mm; isolamento doppio; pressacavo: no.

**Code**89188

Paseo Dark | Lines | Accessories  
**84215N00**



Connettore - Connettore a 4 vie per connessioni IP68 - max 4x1,5mm<sup>2</sup>  
Sezione 1.5 mm<sup>2</sup>.

**Code**

84894



Connettore - Connettore a 3 vie - IP68 Min.3x0.5mmq / Max 3x1.5mmq

**Code**

84893