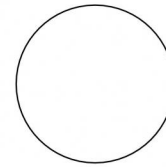
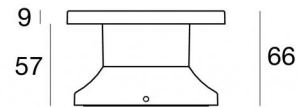
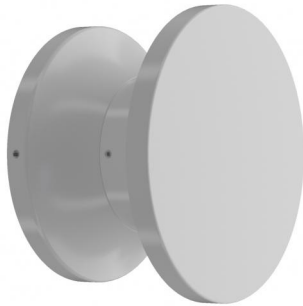


Lampada a parete | 180-264 V AC /230-280 V DC
1 arrayLED 6.5 W DC - 8 W AC | CRI 80
84188W00



Ø110

Dati tecnici	
Tipologia	Superficie
Posizione installativa	Parete
Ambiente installativo	Outdoor
Sorgente luminosa	Tecnologia LED
Struttura del circuito	arrayLED
Ottica	Diffused
Direzione emissione luminosa	esterna
Potenza nominale	6.5 W DC
Potenza totale	8 W
Flusso luminoso sorgente	591 lm
Tensione nominale di ingresso	220 - 240 V AC
Range di tensione in ingresso	180 - 264 V AC
Frequenza	50 - 60 Hz
CCT / Tonalità	3000 K
Indice di resa cromatica	80 Ra
C.C. / C.V.	AC
Classe di isolamento	2
IP	IP65
IK	IK08
Prova del filo incandescente	850°
Montaggio diretto su superfici normalmente infiammabili	Si
CE	Si
Driver incluso	Driver
Articolo dimmerabile	No
Orientabilità	No
Basculante	No
Calpestabilità	No
Carrabilità	No
Cavo incluso	No
Resinatura	No
Tipologia di emissione luminosa	Emissione radiale
Peso netto	0.4 Kg
Protezione scariche elettrostatiche	Si
Protezione surge	1 KV

Finitura Finitura corpo

Materiale	Alluminio Pressofuso EN AB - 46100
Colore	Primer verniciabile
Lavorazione	Anodizzazione poro aperto + Verniciatura a polvere

Finitura Finitura diffusore

Materiale	Policarbonato UV Resistente
Colore	Transparent

Finitura Finitura montatura

Materiale	Policarbonato UV Resistente
Colore	Primer verniciabile
Lavorazione	Verniciatura a liquido

Lampada a parete | 180-264 V AC /230-280 V DC | 1 arrayLED 6.5 W DC - 8 W AC | CRI 80
 | Base
84188W00

Lampada a parete a emissione radiale per applicazione outdoor. La sorgente luminosa LED, di colore bianco caldo, con distribuzione luminosa Diffusa, è composta da 1 LED arrayled, con una CCT 3000 K ed un CRI 80; il flusso luminoso della sorgente è di 591 lm, con un'efficienza nominale di 90.9 lm/W.

Il corpo dell'apparecchio, realizzato in alluminio pressofuso en ab - 46100, presenta una finitura di colore primer verniciabile, ottenuta tramite anodizzazione poro aperto + verniciatura a polvere; il diffusore è prodotto in policarbonato uv resistente; la montatura è prodotta in policarbonato uv resistente, con una finitura di colore primer verniciabile, ottenuta tramite verniciatura a liquido. Trattamento superficiale del corpo del prodotto con conversione chimica dell'alluminio e successiva verniciatura a polveri poliesteri, utilizzando esclusivamente vernici conformi allo standard Qualicoat.

Il grado di protezione è IP65; il peso complessivo è di 0.4 kg.

La potenza assorbita dall'apparecchio è di 8 W

L'apparecchio presenta una classe di isolamento II ed è installabile a parete.

Conforme alla norma EN 60598-1 e alle relative prescrizioni particolari.

Classe di efficienza energetica

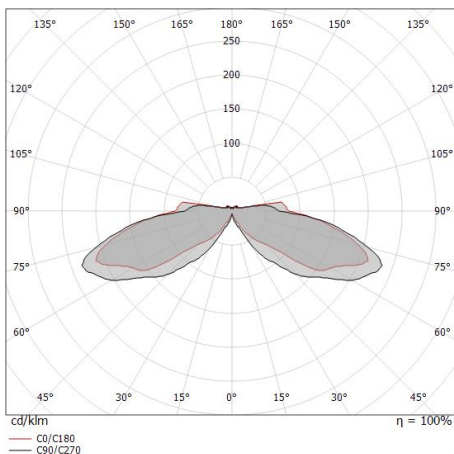
Questo prodotto contiene una sorgente luminosa di classe di efficienza energetica E.

Caratteristiche Illuminotecniche

Resa luminosa apparecchio (LOR)	67 %
Flusso luminoso sorgente	591 lm
Flusso luminoso apparecchio	398 lm
Potenza reale apparecchio	8 W
Efficienza reale apparecchio	49 lm/W
Temperatura di colore	3000 K
Deviazione standard di corrispondenza colore	3 Step MacAdam
Indice di resa cromatica	80 Ra
Temperatura standard dell'ambiente di esercizio	-20 / +50°C
Temperatura tipica sul vetro	40°C

LED Life / Failure Ratio

L70 B10 C0 314051h (at Tj 65 Ta 25)
L80 B10 C0 196584h (at Tj 65 Ta 25)
L90 B10 C0 92791h (at Tj 65 Ta 25)



Distance [m]	Cone diameter [m]	illuminance [lx]	E(0°)	E(C90)	E(C0)
0.5	12.16 17.34		6	85.3° 0	86.7° 0
1.0	24.33 34.69		1	85.3° 0	86.7° 0
1.5	36.49 52.03		1	85.3° 0	86.7° 0
2.0	48.65 69.37		0	85.3° 0	86.7° 0
2.5	60.82 86.72		0	85.3° 0	86.7° 0
3.0	72.98 104.06		0	85.3° 0	86.7° 0

Distance [m] Cone diameter [m] illuminance [lx]

— C0/C180 (Half-peak divergence: 173.4°)
 - - C90/C270 (Half-peak divergence: 170.6°)