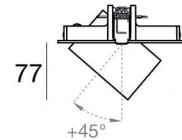
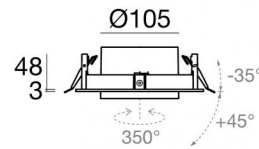
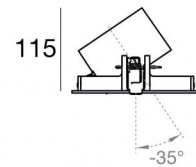
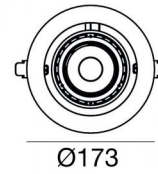


Downlights | 25 x powerLEDs 25 W DC 700 mA
CRI 90 | Bianco dinamico
84163D30



Dati tecnici	
Tipologia	Incasso con flangia
Posizione installativa	Soffitto
Ambiente installativo	Indoor
Sorgente luminosa	Tecnologia LED
Struttura del circuito	powerLEDs
Ottica	Medium Flood
Direzione emissione luminosa	verso il basso
Potenza nominale	25 W DC
Range di tensione in ingresso	700mA
Flusso luminoso sorgente 2700K	2613 lm
Temperatura colore minima	2700 K
Flusso luminoso sorgente 5700K	2940 lm
Temperatura colore massima	5700 K
CCT / Tonalità	Bianco dinamico
Indice di resa cromatica	90 Ra
C.C. / C.V.	CC
Classe di isolamento	3
IP	IP20
Prova del filo incandescente	850°
Montaggio diretto su superfici normalmente infiammabili	Si
CE	Si
Driver incluso	No
Articolo dimmerabile	DALI DT8
Orientabilità	Estraibile
angolo totale (piano verticale)	65 °
angolo totale (piano orizzontale)	350 °
Basculante	No
Calpestabilità	No
Carrabilità	No
Cavo incluso	Si
Lunghezza del cavo	0.35 m
Resinatura	No
Tipologia di emissione luminosa	Singola emissione
Peso netto	1.1 Kg
Protezione scariche elettrostatiche	No
Protezione surge	No

Finitura Finitura corpo

Materiale	Alluminio Pressofuso EN AB - 46100
Colore	Text white (R9003)
Lavorazione	Verniciatura a polvere termoidurente

Finitura Finitura montatura

Materiale	Alluminio Pressofuso EN AB - 46100
Colore	Text white (R9003)
Lavorazione	Verniciatura a polvere termoidurente

Elettronica



83159
DALI-2 - DALI DT8 - NFC Multi Channel 198-264V AC
(1 art.)



C-E500003
DMX-RDM - NFC Multi Channel and Power 4ch. V DC
(1 art.)

Cavi Elettrificazione

Connettore cavo	No
-----------------	----

Downlights | 25 x powerLEDs 25 W DC 700 mA | CRI 90 | Bianco dinamico
84163D30

Downlights a singola emissione per applicazione indoor. La sorgente luminosa LED, di colore bianco dinamico, con distribuzione luminosa Medium Flood, è composta da 25 LED powerleds, con una CCT From 2700 to 5700 K ed un CRI 90.

Il corpo dell'apparecchio, realizzato in alluminio pressofuso in ab - 46100, presenta una finitura di colore text white (r9003), ottenuta tramite verniciatura a polvere termoindurente; la montatura è prodotta in alluminio pressofuso in ab - 46100, con una finitura di colore text white (r9003), ottenuta tramite verniciatura a polvere termoindurente.

Il grado di protezione è IP20; il peso complessivo è di 1.1 kg. Il driver d'alimentazione non è fornito e deve essere ordinato separatamente.

La potenza assorbita dall'apparecchio è di 25 W Il cavo per l'alimentazione è incluso e presenta una lunghezza di 0.35 m.

L'apparecchio presenta una classe di isolamento III ed è installabile a soffitto, con foro tondo di diametro 162 mm (nel cartongesso) su muratura con controcassa cod. 99479.

Conforme alla norma EN 60598-1 e alle relative prescrizioni particolari.

Classe di efficienza energetica

Questo prodotto contiene una sorgente luminosa di classe di efficienza energetica F.

Caratteristiche Illuminotecniche

Deviazione standard di corrispondenza colore	3 Step MacAdam
Indice di resa cromatica	90 Ra
Temperatura standard dell'ambiente di esercizio	-20 / +50°C
Temperatura tipica sul vetro	40°C

LED Life / Failure Ratio

L70 B10 C0 969025h (at Tj 65 Ta 25)

L80 B10 C0 608508h (at Tj 65 Ta 25)

L90 B10 C0 290509h (at Tj 65 Ta 25)

Optus_EX | Downlights | Accessories
84163D30



Ottica
Distribuzione ottica: spot, Materiale rivestimento: policarbonato uv resistente

Code
99808



Ottica
Distribuzione ottica: medium flood, Materiale rivestimento: policarbonato uv resistente

Code
99809



Ottica
Distribuzione ottica: flood, Materiale rivestimento: policarbonato uv resistente

Code
99810



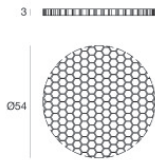
Antiabbagliamento
Tipo Antiabbagliamento: frangiluce nido d'ape.
Materiale: Pom-C, colore: Nero.

Code
99798



Ottica - Kit focale (min 16° max 42°)
Distribuzione ottica: adjustable, Materiale rivestimento: vetro extra chiaro - temprato

Code
99843



Antiabbagliamento
Tipo Antiabbagliamento: frangiluce nido d'ape.
Materiale: Pom-C, colore: Nero.

Code
99842



Diffusore
Tipo diffusore: filtro ellittico.
Materiale: Pom-C, colore: Nero.

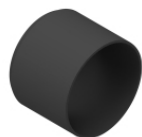
Code
99797



Antiabbagliamento
Tipo Antiabbagliamento: schermo cilindrico 45°.
Materiale: Pom-C, colore: Nero.

Code
99795

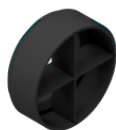
Optus_EX | Downlights | Accessories
84163D30



Antiabbagliamento
Tipo Antiabbagliamento: schermo cilindrico.
Materiale:Pom-C, colore:Nero.

Code

99796



Antiabbagliamento
Tipo Antiabbagliamento: frangiluce a croce.
Materiale:Pom-C, colore:Nero.

Code

99799



Controcassa
L=154mm, H=99.6mm, D=150mm.
Materiale:policarbonato, colore:Black.

Code

99479