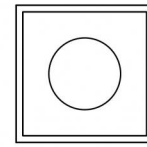
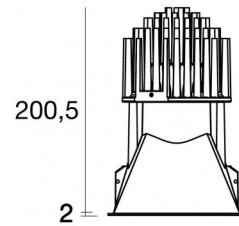
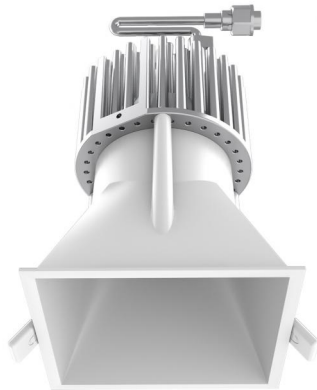


Downlights | 16 x powerLEDs 15 W DC 700 mA  
CRI 90 | Bianco dinamico  
**84105D60**



□135



126

| Dati tecnici  |                     |
|---|---------------------|
| Tipologia   | Incasso con flangia |
| Posizione installativa                                  | Soffitto            |
| Ambiente installativo                                   | Indoor              |
| Sorgente luminosa                                       | Tecnologia LED      |
| Struttura del circuito                                  | powerLEDs           |
| Ottica  | Wide Flood          |
| Direzione emissione luminosa                            | verso il basso      |
| Potenza nominale  | 15 W DC             |
| Range di tensione in ingresso                           | 700mA               |
| Flusso luminoso sorgente 2700K                          | 1608 lm             |
| Temperatura colore minima                               | 2700 K              |
| Flusso luminoso sorgente 5700K                          | 1960 lm             |
| Temperatura colore massima                              | 5700 K              |
| CCT / Tonalità  | Bianco dinamico     |
| Indice di resa cromatica                                | 90 Ra               |
| C.C. / C.V.   | CC                  |
| Classe di isolamento                                    | 3                   |
| IP  | IP44                |
| IP vano ottico  | IP65                |
| Prova del filo incandescente                            | 850°                |
| Montaggio diretto su superfici normalmente infiammabili | Si                  |
| CE  | Si                  |
| Driver incluso  | No                  |
| Articolo dimmerabile                                    | DALI DT8            |
| Orientabilità   | No                  |
| Basculante  | No                  |
| Calpestabilità  | No                  |
| Carrabilità   | No                  |
| Cavo incluso  | Si                  |
| Lunghezza del cavo                                      | 0.17 m              |
| Resinatura  | No                  |
| Tipologia di emissione luminosa                         | Singola emissione   |
| Peso netto  | 0.93 Kg             |
| Protezione scariche elettrostatiche                     | No                  |
| Protezione surge  | No                  |
| Tecnologia ottica                                       | Honey comb          |

#### Finitura Finitura corpo

|             |                                      |
|-------------|--------------------------------------|
| Materiale   | Alluminio Pressofuso EN AB - 46100   |
| Colore      | Text white (R9003)                   |
| Lavorazione | Verniciatura a polvere termoidurente |

#### Finitura Finitura diffusore

|           |                             |
|-----------|-----------------------------|
| Materiale | Policarbonato UV Resistente |
| Colore    | Transparent                 |

#### Finitura Finitura radiatore

|             |                                    |
|-------------|------------------------------------|
| Materiale   | Alluminio Pressofuso EN AB - 46100 |
| Colore      | Alluminio Burattato                |
| Lavorazione | Burattatura                        |

#### Elettronica



83159  
DALI-2 - DALI DT8 - NFC Multi Channel 198~264V AC  
(1 - 2 art.)



C-E500003  
DMX-RDM - NFC Multi Channel and Power 4ch. V DC  
(1 - 2 art.)

#### Cavi Elettrificazione

|                       |                |
|-----------------------|----------------|
| IP (locked condition) | 66             |
| Connettore cavo       | Male Easy plug |

Downlights | 16 x powerLEDs 15 W DC 700 mA | CRI 90 | Bianco dinamico  
**84105D60**

Downlights a singola emissione per applicazione indoor. La sorgente luminosa LED, di colore bianco dinamico, con distribuzione luminosa Wide Flood, è composta da 16 LED powerleds, con una CCT From 2700 to 5700 K ed un CRI 90.

Il corpo dell'apparecchio, realizzato in alluminio pressofuso en ab - 46100, presenta una finitura di colore text white (r9003), ottenuta tramite verniciatura a polvere termoindurente; il diffusore è prodotto in policarbonato uv resistente.

Il grado di protezione è IP44; il peso complessivo è di 0.93 kg. Il driver d'alimentazione non è fornito e deve essere ordinato separatamente.

La potenza assorbita dall'apparecchio è di 15 W Il cavo per l'alimentazione è incluso e presenta una lunghezza di 0.17 m.

L'apparecchio presenta una classe di isolamento III ed è installabile a soffitto, con foro quadrato con misura 126 x 126 mm (nel cartongesso).

Conforme alla norma EN 60598-1 e alle relative prescrizioni particolari.

#### Classe di efficienza energetica

Questo prodotto contiene una sorgente luminosa di classe di efficienza energetica F.

#### Caratteristiche Illuminotecniche

|   |                |
|---|----------------|
| Deviazione standard di corrispondenza colore    | 3 Step MacAdam |
| Indice di resa cromatica                        | 90 Ra          |
| Temperatura standard dell'ambiente di esercizio | -20 / +50°C    |
| Temperatura tipica sul vetro                    | 40°C           |

#### LED Life / Failure Ratio

|                                      |
|--------------------------------------|
| L70 B10 C0 969025h (at Tj 65 Ta 25 ) |
| L80 B10 C0 608508h (at Tj 65 Ta 25 ) |
| L90 B10 C0 290509h (at Tj 65 Ta 25 ) |