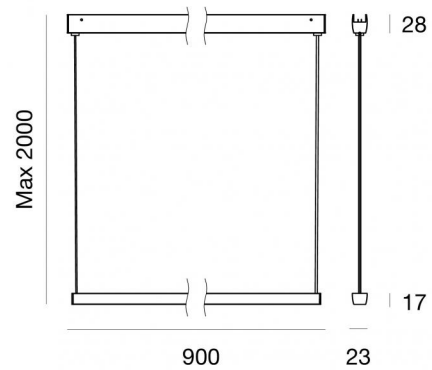


Sistemi - Elementi lineari | 54 topLED 9 W DC 24 V  
83982W30



Dati tecnici	
Designer	Linea Light
Anno di realizzazione	2020
Tipologia	A cavi - Elementi lineari
Posizione installativa	Cavo
Ambiente installativo	Indoor
	CV
Classe di isolamento	3
IP	IP40
Prova del filo incandescente	650°
Montaggio diretto su superfici normalmente infiammabili	Si
CE	Si
Driver incluso	No
Convertitore C.V. - C.C.	Convertitore 24V incluso
Articolo dimmerabile	DALI-2 - P2P
Orientabilità	No
Basculante	No
Calpestabilità	No
Carrabilità	No
Cavo incluso	No
Resinatura	No
Tipologia di emissione luminosa	Singola emissione
Peso netto	1 Kg
Protezione scariche elettrostatiche	No
Protezione surge	No
Tecnologia ottica	Dark light

#### Finitura Finitura corpo

Materiale	alluminio
Lavorazione	verniciatura


#### Finitura Finitura diffusore


Materiale	PMMA
Colore	Transparent


#### Finitura Finitura montatura

Materiale	alluminio
Lavorazione	verniciatura

#### Electronica

 81416  
On/Off Driver 220~240V AC 120 W (1 - 13 art.)

 81417  
On/Off Driver 220~240V AC 180 W (1 - 20 art.)

 84018  
DALI - DALI-2 - P2P Controller 24V DC 150 W (1 - 16 art.)

Ink system\_LP UGR | Lines | Accessories  
83982W30



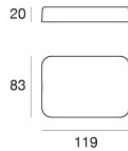
Profilo - Kit 5 x  
Materiale:alluminio, colore:Nero 9005 5G, lavorazione:verniciatura.

**Code**  
81426



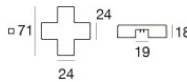
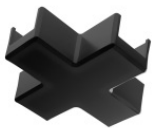
Profilo - Kit 2 x  
Materiale:alluminio, colore:Nero 9005 5G, lavorazione:verniciatura.

**Code**  
81430



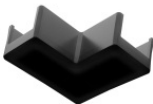
Coprifilo - Scatola di derivazione nera  
Materiale:policarbonato, lavorazione:verniciatura.

**Code**  
81424



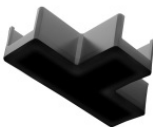
Giunzione  
Tipologia linear.  
Materiale:policarbonato, lavorazione:verniciatura.

**Code**  
81418



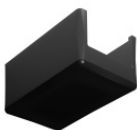
Giunzione - Raccordo a L nero elettrificato  
Tipologia linear.  
Materiale:policarbonato, lavorazione:verniciatura.

**Code**  
81419



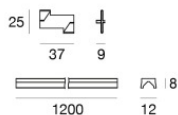
Giunzione  
Tipologia linear.  
Materiale:policarbonato, lavorazione:verniciatura.

**Code**  
81420



Tappo - Tappo di chiusura nero elettrificato  
Materiale:policarbonato, lavorazione:verniciatura.

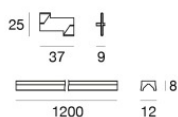
**Code**  
81421



Profilo  
Materiale:alluminio, lavorazione:verniciatura.

**Code**  
84010

Ink system\_LP UGR | Lines | Accessories  
**83982W30**



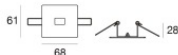
**Profilo**  
 Materiale:alluminio, lavorazione:verniciatura.

**Code**  
84011



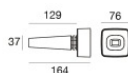
**Staffa - 2X**  
 posizione installativa: parete, soffitto.  
 Materiale:alluminio, lavorazione:verniciatura.

**Code**  
84017



**Coprifilo - 2X**  
 Materiale:Ferro, lavorazione:verniciatura.

**Code**  
81422



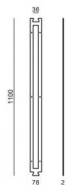
**Coprifilo - 2X**  
 Materiale:gomma, colore:Black.

**Code**  
81423



**Cavi per sospensione**  
 Materiale:alluminio, lavorazione:verniciatura.

**Code**  
81425



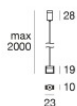
**Dima**  
 Materiale:Ferro, colore:Nero 9005 5G, lavorazione:verniciatura.

**Code**  
83186



**Utensile - Kit per taglio/spellatura cavo**  
 Materiale:acciaio, colore:acciaio.

**Code**  
81427



**Cavi per sospensione**  
 Materiale:alluminio, lavorazione:verniciatura.

**Code**  
83426

Ink system\_LP UGR | Lines | Accessories  
**83982W30**

---

Binario	<b>Code</b>
Lunghezza: 1000mm.	<u>83432</u>
Materiale:alluminio, lavorazione:verniciatura.	

---

Binario	<b>Code</b>
Lunghezza: 2000mm.	<u>83434</u>
Materiale:alluminio, lavorazione:verniciatura.	

---

Giunzione	<b>Code</b>
Materiale:alluminio, lavorazione:verniciatura.	<u>83436</u>

---

Giunzione	<b>Code</b>
Materiale:alluminio, lavorazione:verniciatura.	<u>83438</u>

---

Giunzione	<b>Code</b>
Materiale:alluminio, lavorazione:verniciatura.	<u>83440</u>

---

Giunzione	<b>Code</b>
	<u>83442</u>

---

Cavi per sospensione	<b>Code</b>
Materiale:alluminio, lavorazione:verniciatura.	<u>83443</u>

---

Cavo	<b>Code</b>
Lunghezza 1000 mm; colori: nero.	<u>83445</u>

Ink system\_LP UGR | Lines | Accessories  
83982W30

Cavo  
Lunghezza 1000 mm; colori: nero.

**Code**

83446



Cavo  
Tipologia cavo power cable; Lunghezza 1000 mm; isolamento doppio; sezione 1.5 mm<sup>2</sup>;  
pressacavo: no; colori: nero - rosso .

**Code**

84016



Cavo - Cavo nero 10 m 2 conduttori + 2 cavi d'acciaio  
Tipologia cavo power cable; Lunghezza 10000 mm; isolamento doppio; sezione 1.5 mm<sup>2</sup>;  
pressacavo: no; colori: nero - rosso .

**Code**

81411



Cavo - Cavo nero 5 m 2 conduttori + 2 cavi d'acciaio  
Tipologia cavo power cable; Lunghezza 5000 mm; isolamento doppio; sezione 1.5 mm<sup>2</sup>;  
pressacavo: no; colori: nero - rosso .

**Code**

81410