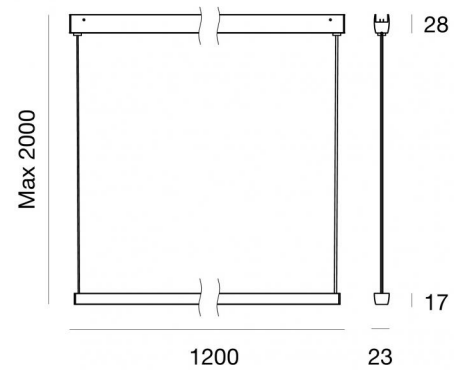


Sistemi - Elementi lineari
144 topLED 29 W DC 24 V | CRI 90
83981W00



Dati tecnici	
Designer	Linea Light
Anno di realizzazione	2020
Tipologia	A cavi - Elementi lineari
Posizione installativa	Cavo
Ambiente installativo	Indoor
Sorgente luminosa	Tecnologia LED
Struttura del circuito	topLED
Ottica	Diffused
Direzione emissione luminosa	verso il basso
Potenza nominale	29 W DC
Flusso luminoso sorgente	2744 lm
Frequenza	50-60 Hz
CCT / Tonalità	3000 K
Indice di resa cromatica	90 Ra
C.C. / C.V.	CV
Classe di isolamento	3
IP	IP40
Prova del filo incandescente	650°
Montaggio diretto su superfici normalmente infiammabili	Si
CE	Si
Driver incluso	No
Convertitore C.V. - C.C.	Convertitore 24V incluso
Articolo dimmerabile	DALI-2 - P2P
Orientabilità	No
Basculante	No
Calpestabilità	No
Carrabilità	No
Cavo incluso	No
Resinatura	No
Tipologia di emissione luminosa	Singola emissione
Peso netto	1.330 Kg
Protezione scariche elettrostatiche	No
Protezione surge	No

Finitura Finitura corpo

Materiale	alluminio
Lavorazione	verniciatura

Finitura Finitura diffusore

Materiale	policarbonato
Colore	Opalino

Finitura Finitura montatura

Materiale	alluminio
Lavorazione	verniciatura

Elettronica



81416
On/Off Driver 220-240V AC 120 W (1 - 4 art.)



81417
On/Off Driver 220-240V AC 180 W (1 - 6 art.)



84018
DALI - DALI-2 - P2P Controller 24V DC 150 W (1 - 5 art.)

Sistemi - Elementi lineari | 144 topLED 29 W DC 24 V | CRI 90 | Base 83981W00

Sistemi e elementi lineari a singola emissione per applicazione indoor. La sorgente luminosa LED, di colore bianco caldo, con distribuzione luminosa Diffusa, è composta da 144 LED top led, con una CCT 3000 K ed un CRI 90; il flusso luminoso della sorgente è di 2744 lm, con un'efficienza nominale di 94.6 lm/W.

Il corpo dell'apparecchio, realizzato in alluminio, ottenuta tramite verniciatura; il diffusore è prodotto in policarbonato; la montatura è prodotta in alluminio, ottenuta tramite verniciatura.

Il grado di protezione è IP40; il peso complessivo è di 1.330 kg.

La potenza assorbita dall'apparecchio è di 29 W

L'apparecchio presenta una classe di isolamento III ed è installabile a cavo.

Conforme alla norma EN 60598-1 e alle relative prescrizioni particolari.

Classe di efficienza energetica

Questo prodotto contiene 4 sorgenti luminose di classe di efficienza energetica G.

Caratteristiche Illuminotecniche

Resa luminosa apparecchio (LOR)	34 %
Flusso luminoso sorgente	2744 lm
Flusso luminoso apparecchio	951 lm
Potenza reale apparecchio	29 W
Efficienza reale apparecchio	32 lm/W
Temperatura di colore	3000 K
Deviazione standard di corrispondenza colore	3 Step MacAdam
Indice di resa cromatica	90 Ra
Temperatura di giunzione nell'apparecchio	80
Temperatura standard dell'ambiente di esercizio	-20 / +50°C

LED Life / Failure Ratio

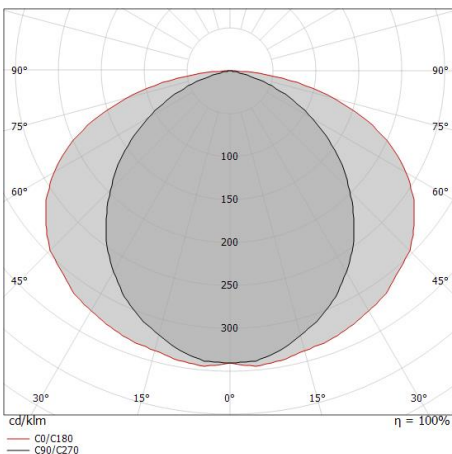
L70 B20 C0 72500h

UGR

UGR axial	22.2
UGR transversal	28.1
X=4H Y=8H	S=0.25H
Reflection factor	70/50/20

OPTICAL

Ottica C90/C270	100°
Ottica C0/C180	139°
Light distribution simmetry	Symmetrical 2 assis



Distance [m]	Cone diameter [m]	illuminance [lx]
0.5	1.19 2.70	E(0°) 1293 E(C90) 172 E(C0) 27
1.0	2.38 5.41	E(0°) 323 E(C90) 43 E(C0) 7
1.5	3.58 8.11	E(0°) 144 E(C90) 19 E(C0) 3
2.0	4.77 10.81	E(0°) 81 E(C90) 11 E(C0) 2
2.5	5.96 13.52	E(0°) 52 E(C90) 7 E(C0) 1
3.0	7.15 16.22	E(0°) 36 E(C90) 5 E(C0) 1

Distance [m] Cone diameter [m] illuminance [lx]

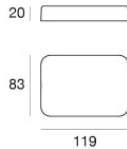
— C0/C180 (Half-peak divergence: 139.4°)
— C90/C270 (Half-peak divergence: 100.0°)

Ink system_LP | Lines | Accessories
83981W00



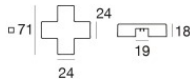
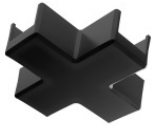
Profilo - Kit 2 x
Materiale:alluminio, colore:Nero 9005 5G, lavorazione:verniciatura.

Code
81430



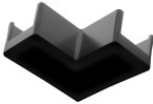
Coprifilo - Scatola di derivazione nera
Materiale:policarbonato, lavorazione:verniciatura.

Code
81424



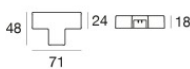
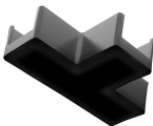
Giunzione
Tipologia linear.
Materiale:policarbonato, lavorazione:verniciatura.

Code
81418



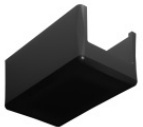
Giunzione - Raccordo a L nero elettrificato
Tipologia linear.
Materiale:policarbonato, lavorazione:verniciatura.

Code
81419



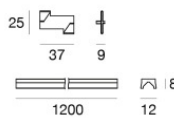
Giunzione
Tipologia linear.
Materiale:policarbonato, lavorazione:verniciatura.

Code
81420



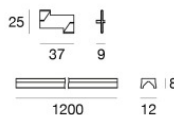
Tappo - Tappo di chiusura nero elettrificato
Materiale:policarbonato, lavorazione:verniciatura.

Code
81421



Profilo
Materiale:alluminio, lavorazione:verniciatura.

Code
84010



Profilo
Materiale:alluminio, lavorazione:verniciatura.

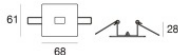
Code
84011

Ink system_LP | Lines | Accessories
83981W00



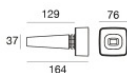
Staffa - 2X
posizione installativa: parete, soffitto.
Materiale:alluminio, lavorazione:verniciatura.

Code
84017



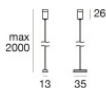
Coprifilo - 2X
Materiale:Ferro, lavorazione:verniciatura.

Code
81422



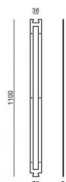
Coprifilo - 2X
Materiale:gomma, colore:Black.

Code
81423



Cavi per sospensione
Materiale:alluminio, lavorazione:verniciatura.

Code
81425



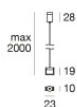
Dima
Materiale:Ferro, colore:Nero 9005 5G, lavorazione:verniciatura.

Code
83186



Utensile - Kit per taglio/spellatura cavo
Materiale:acciaio, colore:acciaio.

Code
81427



Cavi per sospensione
Materiale:alluminio, lavorazione:verniciatura.

Code
83426

Binario
Lunghezza: 1000mm.
Materiale:alluminio, lavorazione:verniciatura.

Code
83432

Ink system_LP | Lines | Accessories
83981W00

Binario	Code
Lunghezza: 2000mm.	<u>83434</u>
Materiale:alluminio, lavorazione:verniciatura.	

Giunzione	Code
Materiale:alluminio, lavorazione:verniciatura.	<u>83436</u>

Giunzione	Code
Materiale:alluminio, lavorazione:verniciatura.	<u>83438</u>

Giunzione	Code
Materiale:alluminio, lavorazione:verniciatura.	<u>83440</u>

Giunzione	Code
	<u>83442</u>

Cavi per sospensione	Code
Materiale:alluminio, lavorazione:verniciatura.	<u>83443</u>

Cavo	Code
Lunghezza 1000 mm; colori: nero.	<u>83445</u>

Cavo	Code
Lunghezza 1000 mm; colori: nero.	<u>83446</u>

Ink system_LP | Lines | Accessories
83981W00

		<p>Profilo - Kit 5 x Materiale:alluminio, colore:Nero 9005 5G, lavorazione:verniciatura.</p>	<p>Code <u>81426</u></p>
		<p>Cavo Tipologia cavo power cable; Lunghezza 1000 mm; isolamento doppio; sezione 1.5 mm²; pressacavo: no; colori: nero - rosso .</p>	<p>Code <u>84016</u></p>
		<p>Cavo - Cavo nero 10 m 2 conduttori + 2 cavi d'acciaio Tipologia cavo power cable; Lunghezza 10000 mm; isolamento doppio; sezione 1.5 mm²; pressacavo: no; colori: nero - rosso .</p>	<p>Code <u>81411</u></p>
		<p>Cavo - Cavo nero 5 m 2 conduttori + 2 cavi d'acciaio Tipologia cavo power cable; Lunghezza 5000 mm; isolamento doppio; sezione 1.5 mm²; pressacavo: no; colori: nero - rosso .</p>	<p>Code <u>81410</u></p>