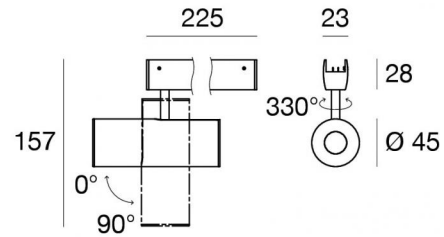


Sistemi - Elementi lineari | 1 topLED 10 W DC 24 V
CRI 90
83976W45



Dati tecnici	
Designer	Linea Light
Anno di realizzazione	2020
Tipologia	A cavi - Elementi lineari
Posizione installativa	Cavo
Ambiente installativo	Indoor
Sorgente luminosa	Tecnologia LED
Struttura del circuito	topLED
Ottica	Medium Wide Flood
Direzione emissione luminosa	verso il basso
Potenza nominale	10 W DC
Flusso luminoso sorgente	1068 lm
Frequenza	50-60 Hz
CCT / Tonalità	3000 K
Indice di resa cromatica	90 Ra
C.C. / C.V.	CV
Classe di isolamento	3
IP	IP40
Prova del filo incandescente	650°
Montaggio diretto su superfici normalmente infiammabili	Si
CE	Si
Driver incluso	No
Convertitore C.V. - C.C.	Convertitore 24V incluso
Articolo dimmerabile	DALI-2 - P2P
Orientabilità	Orientabile
angolo totale (piano verticale)	330 °
Basculante	Si
angolo totale (piano orizzontale)	90 °
Calpestabilità	No
Carrabilità	No
Cavo incluso	No
Resinatura	No
Tipologia di emissione luminosa	Singola emissione
Peso netto	0.545 Kg
Protezione scariche elettrostatiche	No
Protezione surge	No
Tecnologia ottica	Honey comb

Finitura Finitura corpo

Materiale	alluminio
Colore	Nero 9005 5G
Lavorazione	verniciatura

Finitura Finitura diffusore

Materiale	PMMA
Colore	Transparent

Finitura Finitura montatura

Materiale	alluminio
Colore	Nero 9005 5G
Lavorazione	verniciatura

Elettronica



81416
On/Off Driver 220-240V AC 120 W (1 - 12 art.)



81417
On/Off Driver 220-240V AC 180 W (1 - 18 art.)



84018
DALI - DALI-2 - P2P Controller 24V DC 150 W (1 - 15 art.)

Sistemi - Elementi lineari | 1 topLED 10 W DC 24 V | CRI 90 | Base 83976W45

Sistemi e elementi lineari a singola emissione per applicazione indoor. La sorgente luminosa LED, di colore bianco caldo, con distribuzione luminosa Medium Wide Flood, è composta da 1 LED powered, con una CCT 3000 K ed un CRI 90; il flusso luminoso della sorgente è di 1068 lm, con un'efficienza nominale di 106.8 lm/W.

Il corpo dell'apparecchio, realizzato in alluminio, presenta una finitura di colore nero 9005 5g, ottenuta tramite verniciatura; il diffusore è prodotto in pmma; la montatura è prodotta in alluminio, con una finitura di colore nero 9005 5g, ottenuta tramite verniciatura.

Il grado di protezione è IP40; il peso complessivo è di 0.545 kg.

La potenza assorbita dall'apparecchio è di 10 W

L'apparecchio presenta una classe di isolamento III ed è installabile a cavo.

Conforme alla norma EN 60598-1 e alle relative prescrizioni particolari.

Classe di efficienza energetica

Questo prodotto contiene una sorgente luminosa di classe di efficienza energetica F.

Caratteristiche Illuminotecniche

Resa luminosa apparecchio (LOR)	62 %
Flusso luminoso sorgente	1068 lm
Flusso luminoso apparecchio	663 lm
Potenza reale apparecchio	10 W
Efficienza reale apparecchio	66 lm/W
Temperatura di colore	3000 K
Deviazione standard di corrispondenza colore	3 Step MacAdam
Indice di resa cromatica	90 Ra
Temperatura di giunzione nell'apparecchio	80
Temperatura standard dell'ambiente di esercizio	-20 / +50°C

LED Life / Failure Ratio

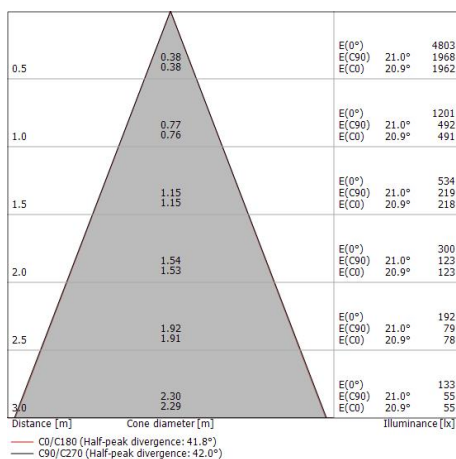
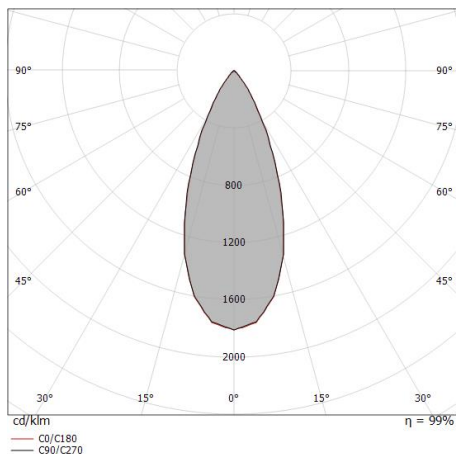
L80 B20 C0 80000h (at Tj 85 Ta 25)

UGR

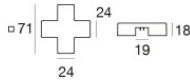
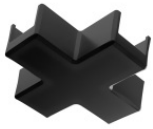
UGR axial	22
UGR transversal	21.9
X=4H Y=8H	S=0.25H
Reflection factor	70/50/20

OPTICAL

Ottica C0/C180	42°
Light distribution simmetry	Symmetrical

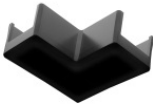


Ink system_SP | Lines | Accessories
83976W45



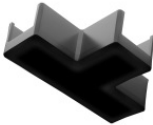
Giunzione
Tipologia linear.
Materiale:policarbonato, lavorazione:verniciatura.

Code
81418



Giunzione - Raccordo a L nero elettrificato
Tipologia linear.
Materiale:policarbonato, lavorazione:verniciatura.

Code
81419



Giunzione
Tipologia linear.
Materiale:policarbonato, lavorazione:verniciatura.

Code
81420

Giunzione
Materiale:alluminio, lavorazione:verniciatura.

Code
83436

Giunzione

Code
83442

Giunzione
Materiale:alluminio, lavorazione:verniciatura.

Code
83438

Giunzione
Materiale:alluminio, lavorazione:verniciatura.

Code
83440



Cavo - Cavo nero 5 m 2 conduttori + 2 cavi d'acciaio
Tipologia cavo power cable; Lunghezza 5000 mm; isolamento doppio; sezione 1.5 mm²;
pressacavo: no; colori: nero - rosso .

Code
81410

Ink system_SP | Lines | Accessories
83976W45



Cavo - Cavo nero 10 m 2 conduttori + 2 cavi d'acciaio

Tipologia cavo power cable; Lunghezza 10000 mm; isolamento doppio; sezione 1.5 mm²; pressacavo: no; colori: nero - rosso .

Code

81411



Cavo

Tipologia cavo power cable; Lunghezza 1000 mm; isolamento doppio; sezione 1.5 mm²; pressacavo: no; colori: nero - rosso .

Code

84016

Cavo

Lunghezza 1000 mm; colori: nero.

Code

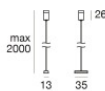
83445

Cavo

Lunghezza 1000 mm; colori: nero.

Code

83446

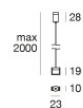


Cavi per sospensione

Materiale:alluminio, lavorazione:verniciatura.

Code

81425



Cavi per sospensione

Materiale:alluminio, lavorazione:verniciatura.

Code

83426

Cavi per sospensione

Materiale:alluminio, lavorazione:verniciatura.

Code

83443



Profilo - Kit 5 x

Materiale:alluminio, colore:Nero 9005 5G, lavorazione:verniciatura.

Code

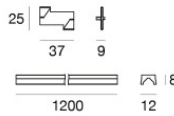
81426

Ink system_SP | Lines | Accessories
83976W45



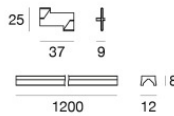
Profilo - Kit 2 x
Materiale:alluminio, colore:Nero 9005 5G, lavorazione:verniciatura.

Code
81430



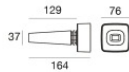
Profilo
Materiale:alluminio, lavorazione:verniciatura.

Code
814010



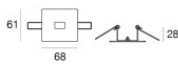
Profilo
Materiale:alluminio, lavorazione:verniciatura.

Code
84011



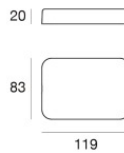
Coprifilo - 2X
Materiale:gomma, colore:Black.

Code
81423



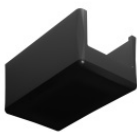
Coprifilo - 2X
Materiale:Ferro, lavorazione:verniciatura.

Code
81422



Coprifilo - Scatola di derivazione nera
Materiale:policarbonato, lavorazione:verniciatura.

Code
81424



Tappo - Tappo di chiusura nero elettrificato
Materiale:policarbonato, lavorazione:verniciatura.

Code
81421



Utensile - Kit per taglio/spellatura cavo
Materiale:acciaio, colore:acciaio.

Code
81427

Ink system_SP | Lines | Accessories
83976W45



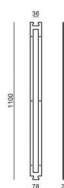
Staffa - 2X

posizione installativa: parete, soffitto.

Materiale:alluminio, lavorazione:verniciatura.

Code

84017



Dima

Materiale:Ferro, colore:Nero 9005 5G, lavorazione:verniciatura.

Code

83186

Binario

Lunghezza: 1000mm.

Materiale:alluminio, lavorazione:verniciatura.

Code

83432

Binario

Lunghezza: 2000mm.

Materiale:alluminio, lavorazione:verniciatura.

Code

83434