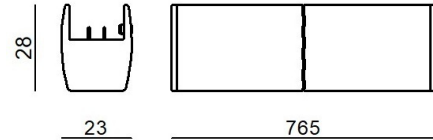


Sistemi - Elementi lineari  
36 topLED 14 W DC 24 V | CRI 90  
83971W30



Dati tecnici	
Designer	Linea Light
Anno di realizzazione	2020
Tipologia	A cavi - Elementi lineari
Posizione installativa	Cavo
Ambiente installativo	Indoor
Sorgente luminosa	Tecnologia LED
Struttura del circuito	topLED
Ottica	Medium Flood
Direzione emissione luminosa	verso il basso
Potenza nominale	14 W DC
Flusso luminoso sorgente	1282 lm
Frequenza	50-60 Hz
CCT / Tonalità	3000 K
Indice di resa cromatica	90 Ra
C.C. / C.V.	CV
Classe di isolamento	3
IP	IP40
Prova del filo incandescente	650°
Montaggio diretto su superfici normalmente infiammabili	Si
CE	Si
Driver incluso	No
Convertitore C.V. - C.C.	Convertitore 24V incluso
Articolo dimmerabile	DALI-2 - P2P
Orientabilità	No
Basculante	No
Calpestabilità	No
Carrabilità	No
Cavo incluso	No
Resinatura	No
Tipologia di emissione luminosa	Singola emissione
Peso netto	0.410 Kg
Protezione scariche elettrostatiche	No
Protezione surge	No

#### Finitura Finitura corpo

Materiale	alluminio
Lavorazione	verniciatura

#### Finitura Finitura diffusore

Materiale	PMMA
Colore	Transparent

#### Elettronica



81416  
On/Off Driver 220~240V AC 120 W (1 - 8 art.)



81417  
On/Off Driver 220~240V AC 180 W (1 - 12 art.)



84018  
DALI - DALI-2 - P2P Controller 24V DC 150 W (1 - 10 art.)

Sistemi - Elementi lineari | 36 topLED 14 W DC 24 V | CRI 90 | Base 83971W30

Sistemi e elementi lineari a singola emissione per applicazione indoor. La sorgente luminosa LED, di colore bianco caldo, con distribuzione luminosa Medium Flood, è composta da 36 LED topled, con una CCT 3000 K ed un CRI 90; il flusso luminoso della sorgente è di 1282 lm, con un'efficienza nominale di 91.6 lm/W.

Il corpo dell'apparecchio, realizzato in alluminio, ottenuta tramite verniciatura; il diffusore è prodotto in pmma.

Il grado di protezione è IP40; il peso complessivo è di 0.410 kg.

La potenza assorbita dall'apparecchio è di 14 W

L'apparecchio presenta una classe di isolamento III ed è installabile a cavo.

Conforme alla norma EN 60598-1 e alle relative prescrizioni particolari.

**Classe di efficienza energetica**

Questo prodotto contiene una sorgente luminosa di classe di efficienza energetica F.

**Caratteristiche Illuminotecniche**

Resa luminosa apparecchio (LOR)	40 %
Flusso luminoso sorgente	1282 lm
Flusso luminoso apparecchio	520 lm
Potenza reale apparecchio	14 W
Efficienza reale apparecchio	37 lm/W
Temperatura di colore	3000 K
Deviazione standard di corrispondenza colore	3 Step MacAdam
Indice di resa cromatica	90 Ra
Temperatura di giunzione nell'apparecchio	80
Temperatura standard dell'ambiente di esercizio	-20 / +50°C

**LED Life / Failure Ratio**

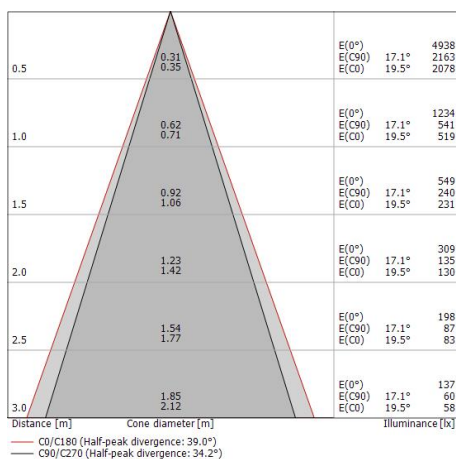
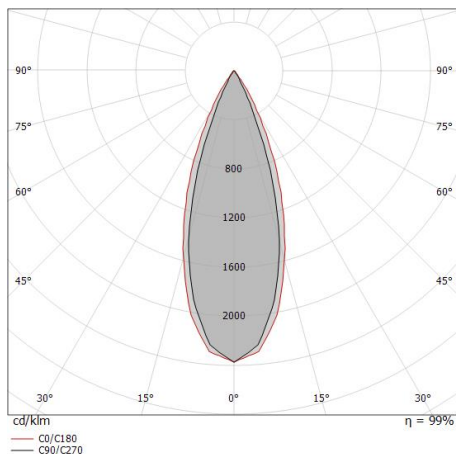
L70 B20 C0 72500h (at Tj 115 Ta 25 )

**UGR**

UGR axial	3.8
UGR transversal	10.7
X=4H   Y=8H	S=0.25H
Reflection factor	70/50/20

**OPTICAL**

Ottica C90/C270	34°
Ottica C0/C180	39°
Light distribution simmetry	Symmetrical 2 assis



Ink system\_L UGR | Lines | Accessories  
83971W30



Profilo - Kit 5 x

Materiale:alluminio, colore:Nero 9005 5G, lavorazione:verniciatura.

Code

81426

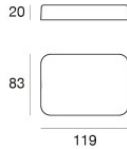


Profilo - Kit 2 x

Materiale:alluminio, colore:Nero 9005 5G, lavorazione:verniciatura.

Code

81430

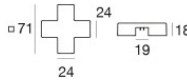
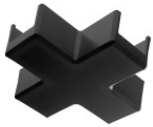


Copriprofilo - Scatola di derivazione nera

Materiale:policarbonato, lavorazione:verniciatura.

Code

81424



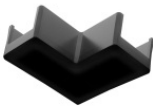
Giunzione

Tipologia linear.

Materiale:policarbonato, lavorazione:verniciatura.

Code

81418



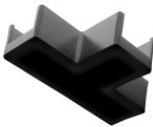
Giunzione - Raccordo a L nero elettrificato

Tipologia linear.

Materiale:policarbonato, lavorazione:verniciatura.

Code

81419



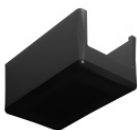
Giunzione

Tipologia linear.

Materiale:policarbonato, lavorazione:verniciatura.

Code

81420

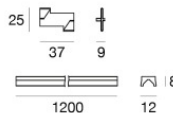


Tappo - Tappo di chiusura nero elettrificato

Materiale:policarbonato, lavorazione:verniciatura.

Code

81421



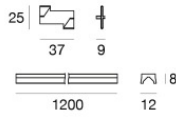
Profilo

Materiale:alluminio, lavorazione:verniciatura.

Code

84010

Ink system\_L UGR | Lines | Accessories  
**83971W30**



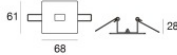
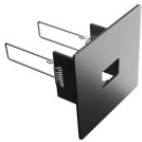
**Profilo**  
 Materiale:alluminio, lavorazione:verniciatura.

**Code**  
84011



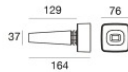
**Staffa - 2X**  
 posizione installativa: parete, soffitto.  
 Materiale:alluminio, lavorazione:verniciatura.

**Code**  
84017



**Coprifilo - 2X**  
 Materiale:Ferro, lavorazione:verniciatura.

**Code**  
81422



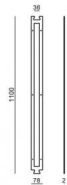
**Coprifilo - 2X**  
 Materiale:gomma, colore:Black.

**Code**  
81423



**Cavi per sospensione**  
 Materiale:alluminio, lavorazione:verniciatura.

**Code**  
81425



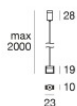
**Dima**  
 Materiale:Ferro, colore:Nero 9005 5G, lavorazione:verniciatura.

**Code**  
83186



**Utensile - Kit per taglio/spellatura cavo**  
 Materiale:acciaio, colore:acciaio.

**Code**  
81427



**Cavi per sospensione**  
 Materiale:alluminio, lavorazione:verniciatura.

**Code**  
83426

Ink system\_L UGR | Lines | Accessories  
83971W30

---

Binario	<b>Code</b>
Lunghezza: 1000mm.	<u>83432</u>
Materiale:alluminio, lavorazione:verniciatura.	

---

Binario	<b>Code</b>
Lunghezza: 2000mm.	<u>83434</u>
Materiale:alluminio, lavorazione:verniciatura.	

---

Giunzione	<b>Code</b>
Materiale:alluminio, lavorazione:verniciatura.	<u>83436</u>

---

Giunzione	<b>Code</b>
Materiale:alluminio, lavorazione:verniciatura.	<u>83438</u>

---

Giunzione	<b>Code</b>
Materiale:alluminio, lavorazione:verniciatura.	<u>83440</u>

---

Giunzione	<b>Code</b>
	<u>83442</u>

---

Cavi per sospensione	<b>Code</b>
Materiale:alluminio, lavorazione:verniciatura.	<u>83443</u>

---

Cavo	<b>Code</b>
Lunghezza 1000 mm; colori: nero.	<u>83445</u>

Ink system\_L UGR | Lines | Accessories  
83971W30

**Cavo**

Lunghezza 1000 mm; colori: nero.

**Code**

83446

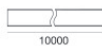


**Cavo**

Tipologia cavo power cable; Lunghezza 1000 mm; isolamento doppio; sezione 1.5 mm<sup>2</sup>; pressacavo: no; colori: nero - rosso .

**Code**

84016



**Cavo - Cavo nero 10 m 2 conduttori + 2 cavi d'acciaio**

Tipologia cavo power cable; Lunghezza 10000 mm; isolamento doppio; sezione 1.5 mm<sup>2</sup>; pressacavo: no; colori: nero - rosso .

**Code**

81411



**Cavo - Cavo nero 5 m 2 conduttori + 2 cavi d'acciaio**

Tipologia cavo power cable; Lunghezza 5000 mm; isolamento doppio; sezione 1.5 mm<sup>2</sup>; pressacavo: no; colori: nero - rosso .

**Code**

81410