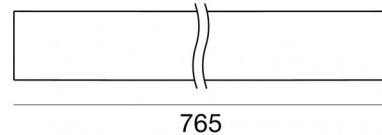
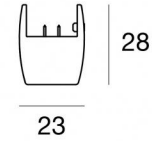


Sistemi - Elementi lineari
72 topLED 22 W DC 24 V | CRI 90
83969W00



Dati tecnici	
Designer	Linea Light
Anno di realizzazione	2020
Tipologia	A cavi - Elementi lineari
Posizione installativa	Cavo
Ambiente installativo	Indoor
Sorgente luminosa	Tecnologia LED
Struttura del circuito	topLED
Ottica	Diffused
Direzione emissione luminosa	verso il basso
Potenza nominale	22 W DC
Flusso luminoso sorgente	2080 lm
Frequenza	50-60 Hz
CCT / Tonalità	3000 K
Indice di resa cromatica	90 Ra
C.C. / C.V.	CV
Classe di isolamento	3
IP	IP40
Prova del filo incandescente	650°
Montaggio diretto su superfici normalmente infiammabili	Si
CE	Si
Driver incluso	No
Convertitore C.V. - C.C.	Convertitore 24V incluso
Articolo dimmerabile	DALI-2 - P2P
Orientabilità	No
Basculante	No
Calpestabilità	No
Carrabilità	No
Cavo incluso	No
Resinatura	No
Tipologia di emissione luminosa	Singola emissione
Peso netto	0.410 Kg
Protezione scariche elettrostatiche	No
Protezione surge	No

Finitura Finitura corpo

Materiale	alluminio
Lavorazione	verniciatura

Finitura Finitura diffusore

Materiale	policarbonato
Colore	Opalino

Elettronica



81416
On/Off Driver 220~240V AC 120 W (1 - 5 art.)



81417
On/Off Driver 220~240V AC 180 W (1 - 8 art.)



84018
DALI - DALI-2 - P2P Controller 24V DC 150 W (1 - 6 art.)

Sistemi - Elementi lineari | 72 topLED 22 W DC 24 V | CRI 90 | Base 83969W00

Sistemi e elementi lineari a singola emissione per applicazione indoor. La sorgente luminosa LED, di colore bianco caldo, con distribuzione luminosa Diffusa, è composta da 72 LED topLED, con una CCT 3000 K ed un CRI 90; il flusso luminoso della sorgente è di 2080 lm, con un'efficienza nominale di 94.5 lm/W.

Il corpo dell'apparecchio, realizzato in alluminio, ottenuta tramite verniciatura; il diffusore è prodotto in policarbonato.

Il grado di protezione è IP40; il peso complessivo è di 0.410 kg.

La potenza assorbita dall'apparecchio è di 22 W

L'apparecchio presenta una classe di isolamento III ed è installabile a cavo.

Conforme alla norma EN 60598-1 e alle relative prescrizioni particolari.

Classe di efficienza energetica

Questo prodotto contiene 2 sorgenti luminose di classe di efficienza energetica F.

Caratteristiche Illuminotecniche

Resa luminosa apparecchio (LOR)	38 %
Flusso luminoso sorgente	2080 lm
Flusso luminoso apparecchio	791 lm
Potenza reale apparecchio	22 W
Efficienza reale apparecchio	35 lm/W
Temperatura di colore	3000 K
Deviazione standard di corrispondenza colore	3 Step MacAdam
Indice di resa cromatica	90 Ra
Temperatura di giunzione nell'apparecchio	80
Temperatura standard dell'ambiente di esercizio	-20 / +50°C

LED Life / Failure Ratio

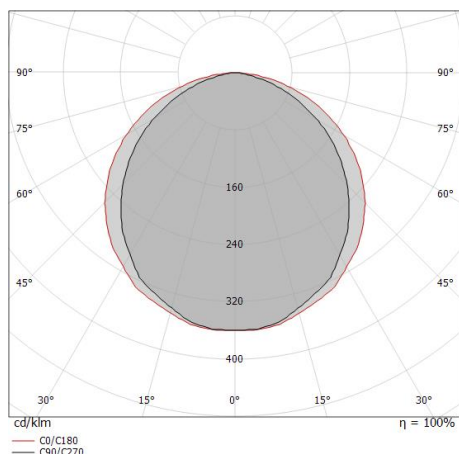
L70 B20 C0 72500h

UGR

UGR axial	26.6
UGR transversal	28.8
X=4H Y=8H	S=0.25H
Reflection factor	70/50/20

OPTICAL

Ottica C90/C270	105°
Ottica C0/C180	119°
Light distribution simmetry	Symmetrical 2 assis



Distance [m]	Cone diameter [m]	illuminance [lx]
0.5	1.29 1.68	E(0°) 1139 E(C90) 131 E(C0) 76
1.0	2.59 3.37	E(0°) 285 E(C90) 33 E(C0) 19
1.5	3.88 5.05	E(0°) 127 E(C90) 15 E(C0) 8
2.0	5.18 6.74	E(0°) 71 E(C90) 8 E(C0) 5
2.5	6.47 8.42	E(0°) 46 E(C90) 5 E(C0) 3
3.0	7.76 10.11	E(0°) 32 E(C90) 4 E(C0) 2

Distance [m] Cone diameter [m] illuminance [lx]

— C0/C180 (Half-peak divergence: 118.6°)
— C90/C270 (Half-peak divergence: 104.6°)

Ink system_L | Lines | Accessories
83969W00



Profilo - Kit 5 x

Materiale:alluminio, colore:Nero 9005 5G, lavorazione:verniciatura.

Code

81426

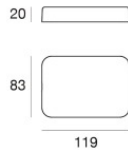


Profilo - Kit 2 x

Materiale:alluminio, colore:Nero 9005 5G, lavorazione:verniciatura.

Code

81430

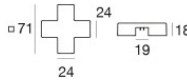
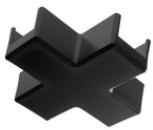


Copriprofilo - Scatola di derivazione nera

Materiale:policarbonato, lavorazione:verniciatura.

Code

81424



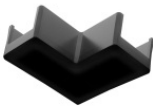
Giunzione

Tipologia linear.

Materiale:policarbonato, lavorazione:verniciatura.

Code

81418



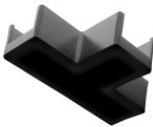
Giunzione - Raccordo a L nero elettrificato

Tipologia linear.

Materiale:policarbonato, lavorazione:verniciatura.

Code

81419



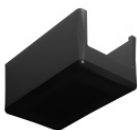
Giunzione

Tipologia linear.

Materiale:policarbonato, lavorazione:verniciatura.

Code

81420

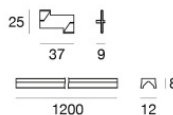


Tappo - Tappo di chiusura nero elettrificato

Materiale:policarbonato, lavorazione:verniciatura.

Code

81421



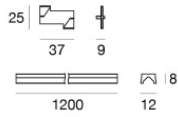
Profilo

Materiale:alluminio, lavorazione:verniciatura.

Code

84010

Ink system_L | Lines | Accessories
83969W00



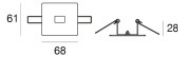
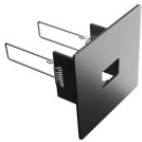
Profilo
Materiale:alluminio, lavorazione:verniciatura.

Code
84011



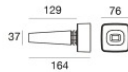
Staffa - 2X
posizione installativa: parete, soffitto.
Materiale:alluminio, lavorazione:verniciatura.

Code
84017



Coprifilo - 2X
Materiale:Ferro, lavorazione:verniciatura.

Code
81422



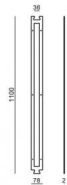
Coprifilo - 2X
Materiale:gomma, colore:Black.

Code
81423



Cavi per sospensione
Materiale:alluminio, lavorazione:verniciatura.

Code
81425



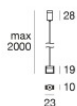
Dima
Materiale:Ferro, colore:Nero 9005 5G, lavorazione:verniciatura.

Code
83186



Utensile - Kit per taglio/spellatura cavo
Materiale:acciaio, colore:acciaio.

Code
81427



Cavi per sospensione
Materiale:alluminio, lavorazione:verniciatura.

Code
83426

Ink system_L | Lines | Accessories
83969W00

Binario	Code
Lunghezza: 1000mm.	<u>83432</u>
Materiale:alluminio, lavorazione:verniciatura.	

Binario	Code
Lunghezza: 2000mm.	<u>83434</u>
Materiale:alluminio, lavorazione:verniciatura.	

Giunzione	Code
Materiale:alluminio, lavorazione:verniciatura.	<u>83436</u>

Giunzione	Code
Materiale:alluminio, lavorazione:verniciatura.	<u>83438</u>

Giunzione	Code
Materiale:alluminio, lavorazione:verniciatura.	<u>83440</u>

Giunzione	Code
	<u>83442</u>

Cavi per sospensione	Code
Materiale:alluminio, lavorazione:verniciatura.	<u>83443</u>

Cavo	Code
Lunghezza 1000 mm; colori: nero.	<u>83445</u>

Ink system_L | Lines | Accessories
83969W00

Cavo

Lunghezza 1000 mm; colori: nero.

Code

83446



Cavo

Tipologia cavo power cable; Lunghezza 1000 mm; isolamento doppio; sezione 1.5 mm²; pressacavo: no; colori: nero - rosso .

Code

84016



Cavo - Cavo nero 10 m 2 conduttori + 2 cavi d'acciaio

Tipologia cavo power cable; Lunghezza 10000 mm; isolamento doppio; sezione 1.5 mm²; pressacavo: no; colori: nero - rosso .

Code

81411



Cavo - Cavo nero 5 m 2 conduttori + 2 cavi d'acciaio

Tipologia cavo power cable; Lunghezza 5000 mm; isolamento doppio; sezione 1.5 mm²; pressacavo: no; colori: nero - rosso .

Code

81410