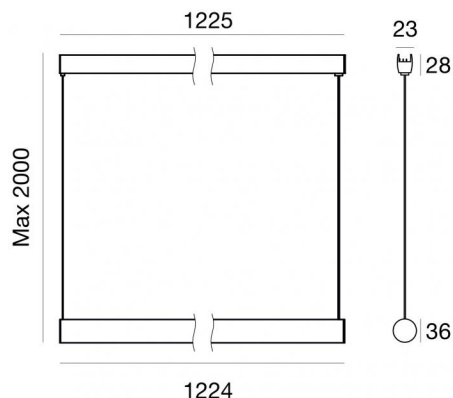


Sistemi - Elementi lineari
1152 topLED 35 W DC 24 V | CRI 90
83950W00



Dati tecnici	
Designer	Linea Light
Anno di realizzazione	2020
Tipologia	A cavi - Elementi lineari
Posizione installativa	Cavo
Ambiente installativo	Indoor
Sorgente luminosa	Tecnologia LED
Struttura del circuito	topLED
Ottica	Diffused
Direzione emissione luminosa	verso il basso
Potenza nominale	35 W DC
Flusso luminoso sorgente	4063 lm
Frequenza	50-60 Hz
CCT / Tonalità	3000 K
Indice di resa cromatica	90 Ra
C.C. / C.V.	CV
Classe di isolamento	3
IP	IP40
Prova del filo incandescente	650°
Montaggio diretto su superfici normalmente infiammabili	Si
CE	Si
Driver incluso	No
Convertitore C.V. - C.C.	Convertitore 24V incluso
Articolo dimmerabile	DALI - 1-10V - PUSH
Orientabilità	No
Basculante	No
Calpestabilità	No
Carrabilità	No
Cavo incluso	No
Resinatura	No
Tipologia di emissione luminosa	Doppia emissione
Peso netto	1.580 Kg
Protezione scariche elettrostatiche	No
Protezione surge	No

Finitura Finitura corpo

Materiale	alluminio
Colore	Nero 9005 5G
Lavorazione	verniciatura

Finitura Finitura diffusore

Materiale	policarbonato
Colore	Opalino

Finitura Finitura montatura

Materiale	alluminio
Colore	Nero 9005 5G
Lavorazione	verniciatura

Elettronica



81416
On/Off Driver 220-240V AC 120 W (1 - 3 art.)



81417
On/Off Driver 220-240V AC 180 W (1 - 5 art.)



83042
1-10V - Push and Simply Dim - DALI-2 Controller (1 - 8 art.)

Sistemi - Elementi lineari | 1152 topLED 35 W DC 24 V | CRI 90 | Base
83950W00

Sistemi e elementi lineari a doppia emissione per applicazione indoor. La sorgente luminosa LED, di colore bianco caldo, con distribuzione luminosa Diffusa, è composta da 1152 LED topLED, con una CCT 3000 K ed un CRI 90; il flusso luminoso della sorgente è di 4063 lm, con un'efficienza nominale di 116.1 lm/W.

Il corpo dell'apparecchio, realizzato in alluminio, presenta una finitura di colore nero 9005 5g, ottenuta tramite verniciatura; il diffusore è prodotto in policarbonato; la montatura è prodotta in alluminio, con una finitura di colore nero 9005 5g, ottenuta tramite verniciatura.

Il grado di protezione è IP40; il peso complessivo è di 1.580 kg.

La potenza assorbita dall'apparecchio è di 35 W

L'apparecchio presenta una classe di isolamento III ed è installabile a cavo.

Conforme alla norma EN 60598-1 e alle relative prescrizioni particolari.

Classe di efficienza energetica

Questo prodotto contiene 8 sorgenti luminose di classe di efficienza energetica E.

Caratteristiche Illuminotecniche

Resa luminosa apparecchio (LOR)	63 %
Flusso luminoso sorgente	4063 lm
Flusso luminoso apparecchio	2561 lm
Potenza reale apparecchio	35 W
Efficienza reale apparecchio	73 lm/W
Temperatura di colore	3000 K
Deviazione standard di corrispondenza colore	3 Step MacAdam
Indice di resa cromatica	90 Ra
Temperatura di giunzione nell'apparecchio	80
Temperatura standard dell'ambiente di esercizio	-20 / +50°C

LED Life / Failure Ratio

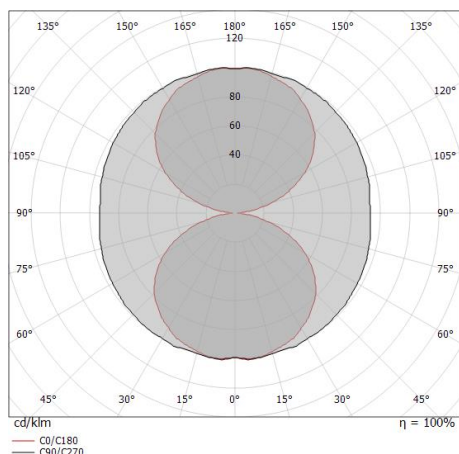
L70 B20 C0 72500h

UGR

UGR axial	21.7
UGR transversal	18.4
X=4H Y=8H	S=0.25H
Reflection factor	70/50/20

OPTICAL

Ottica C90/C270	180°
Ottica C0/C180	125°
Light distribution symmetry	Symmetrical 2 assis



Ink system_LP | Lines | Accessories
83950W00



Cavo - Cavo nero 10 m 2 conduttori + 2 cavi d'acciaio
Tipologia cavo power cable; Lunghezza 10000 mm; isolamento doppio; sezione 1.5 mm²; pressacavo: no; colori: nero - rosso .

Code
81411



Cavo
Tipologia cavo power cable; Lunghezza 1000 mm; isolamento doppio; sezione 1.5 mm²; pressacavo: no; colori: nero - rosso .

Code
84016



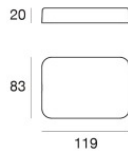
Profilo - Kit 5 x
Materiale:alluminio, colore:Nero 9005 5G, lavorazione:verniciatura.

Code
81426



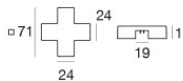
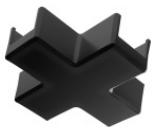
Profilo - Kit 2 x
Materiale:alluminio, colore:Nero 9005 5G, lavorazione:verniciatura.

Code
81430



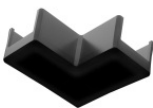
Coprifilo - Scatola di derivazione nera
Materiale:policarbonato, lavorazione:verniciatura.

Code
81424



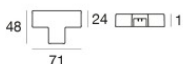
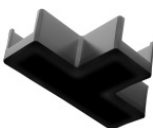
Giunzione
Tipologia linear.
Materiale:policarbonato, lavorazione:verniciatura.

Code
81418



Giunzione - Raccordo a L nero elettrificato
Tipologia linear.
Materiale:policarbonato, lavorazione:verniciatura.

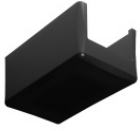
Code
81419



Giunzione
Tipologia linear.
Materiale:policarbonato, lavorazione:verniciatura.

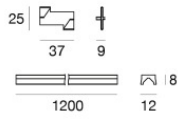
Code
81420

Ink system_LP | Lines | Accessories
83950W00



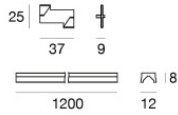
Tappo - Tappo di chiusura nero elettrificato
Materiale:policarbonato, lavorazione:verniciatura.

Code
81421



Profilo
Materiale:alluminio, lavorazione:verniciatura.

Code
84010



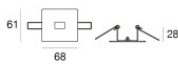
Profilo
Materiale:alluminio, lavorazione:verniciatura.

Code
84011



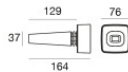
Staffa - 2X
posizione installativa: parete, soffitto.
Materiale:alluminio, lavorazione:verniciatura.

Code
84017



Coprifilo - 2X
Materiale:Ferro, lavorazione:verniciatura.

Code
81422



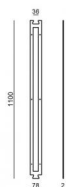
Coprifilo - 2X
Materiale:gomma, colore:Black.

Code
81423



Cavi per sospensione
Materiale:alluminio, lavorazione:verniciatura.

Code
81425



Dima
Materiale:Ferro, colore:Nero 9005 5G, lavorazione:verniciatura.

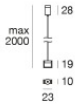
Code
83186

Ink system_LP | Lines | Accessories
83950W00



Utensile - Kit per taglio/spellatura cavo
Materiale:acciaio, colore:acciaio.

Code
81427



Cavi per sospensione
Materiale:alluminio, lavorazione:verniciatura.

Code
83426

Binario
Lunghezza: 1000mm.
Materiale:alluminio, lavorazione:verniciatura.

Code
83432

Binario
Lunghezza: 2000mm.
Materiale:alluminio, lavorazione:verniciatura.

Code
83434

Giunzione
Materiale:alluminio, lavorazione:verniciatura.

Code
83436

Giunzione
Materiale:alluminio, lavorazione:verniciatura.

Code
83438

Giunzione
Materiale:alluminio, lavorazione:verniciatura.

Code
83440

Giunzione

Code
83442

Ink system_LP | Lines | Accessories
83950W00

Cavi per sospensione

Materiale:alluminio, lavorazione:verniciatura.

Code

83443

Cavo

Lunghezza 1000 mm; colori: nero.

Code

83445

Cavo

Lunghezza 1000 mm; colori: nero.

Code

83446



Cavo - Cavo nero 5 m 2 conduttori + 2 cavi d'acciaio

Tipologia cavo power cable; Lunghezza 5000 mm; isolamento doppio; sezione 1.5 mm²;
pressacavo: no; colori: nero - rosso .

Code

81410