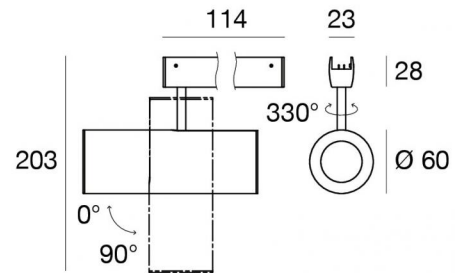


Sistemi - Elementi lineari
1 arrayLED 22 W DC 24 V | CRI 90
83948W60



Dati tecnici	
Designer	Linea Light
Anno di realizzazione	2020
Tipologia	A cavi - Elementi lineari
Posizione installativa	Cavo
Ambiente installativo	Indoor
Sorgente luminosa	Tecnologia LED
Struttura del circuito	arrayLED
Ottica	Wide Flood
Direzione emissione luminosa	verso il basso
Potenza nominale	22 W DC
Flusso luminoso sorgente	2534 lm
Range di tensione in ingresso	1090mA
Frequenza	50-60 Hz
CCT / Tonalità	3000 K
Indice di resa cromatica	90 Ra
C.C. / C.V.	CV
Classe di isolamento	3
IP	IP40
Prova del filo incandescente	650°
Montaggio diretto su superfici normalmente infiammabili	Si
CE	Si
Driver incluso	No
Convertitore C.V. - C.C.	Convertitore 24V incluso
Articolo dimmerabile	DALI - 1-10V - PUSH
Orientabilità	Orientabile
angolo totale (piano verticale)	330 °
Basculante	Si
angolo totale (piano orizzontale)	90 °
Calpestabilità	No
Carrabilità	No
Cavo incluso	No
Resinatura	No
Tipologia di emissione luminosa	Singola emissione
Peso netto	0.820 Kg
Protezione scariche elettrostatiche	No
Protezione surge	No
Tecnologia ottica	Honey comb

Finitura Finitura corpo

Materiale	alluminio
Lavorazione	verniciatura

Finitura Finitura diffusore

Materiale	PMMA
Colore	Transparent

Finitura Finitura montatura

Materiale	alluminio
Lavorazione	verniciatura

Electronica

-  81416
On/Off Driver 220-240V AC 120 W (- art.)


-  83041
1-10V - Push and Simply Dim - DALI-2 Controller (- art.)

-  81413
On/Off Driver 220-240V AC 120 W (- art.)

-  81414
On/Off Driver 220-240V AC 180 W (- art.)

-  81417
On/Off Driver 220-240V AC 180 W (- art.)

-  83042
1-10V - Push and Simply Dim - DALI-2 Controller (- art.)

-  83428
On/Off Driver 220-240V AC 120 W (- art.)

Sistemi - Elementi lineari | 1 arrayLED 22 W DC 24 V | CRI 90 | Base 83948W60

Sistemi e elementi lineari a singola emissione per applicazione indoor. La sorgente luminosa LED, di colore bianco caldo, con distribuzione luminosa Wide Flood, è composta da 1 LED topled, con una CCT 3000 K ed un CRI 90; il flusso luminoso della sorgente è di 2534 lm, con un'efficienza nominale di 115.2 lm/W.

Il corpo dell'apparecchio, realizzato in alluminio, ottenuta tramite verniciatura; il diffusore è prodotto in pmma; la montatura è prodotta in alluminio, ottenuta tramite verniciatura.

Il grado di protezione è IP40; il peso complessivo è di 0.820 kg.

La potenza assorbita dall'apparecchio è di 22 W

L'apparecchio presenta una classe di isolamento III ed è installabile a cavo.

Conforme alla norma EN 60598-1 e alle relative prescrizioni particolari.

Classe di efficienza energetica

Questo prodotto contiene una sorgente luminosa di classe di efficienza energetica D.

Caratteristiche Illuminotecniche

Resa luminosa apparecchio (LOR)	77 %
Flusso luminoso sorgente	2534 lm
Flusso luminoso apparecchio	1957 lm
Potenza reale apparecchio	22 W
Efficienza reale apparecchio	88 lm/W
Temperatura di colore	3000 K
Deviazione standard di corrispondenza colore	3 Step MacAdam
Indice di resa cromatica	90 Ra
Temperatura di giunzione nell'apparecchio	80
Temperatura standard dell'ambiente di esercizio	-20 / +50°C

LED Life / Failure Ratio

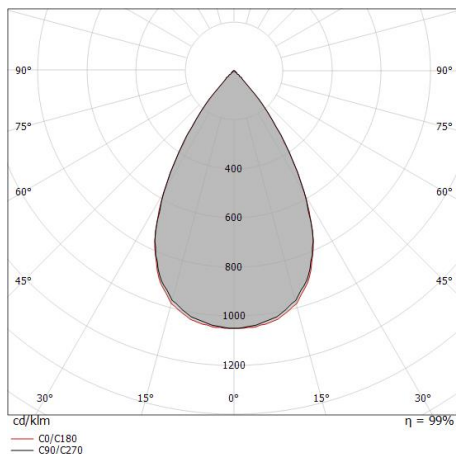
L80 B20 C0 80000h

UGR

UGR axial	23.6
UGR transversal	23.5
X=4H Y=8H	S=0.25H
Reflection factor	70/50/20

OPTICAL

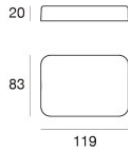
Optica C0/C180	62°
Light distribution simmetry	Symmetrical



Distance [m]	Cone diameter [m]	illuminance [lx]
0.5	0.60	E(0°) 8219 E(C0) 2603
1.0	1.20	E(0°) 2055 E(C0) 651
1.5	1.80	E(0°) 913 E(C0) 289
2.0	2.40	E(0°) 514 E(C0) 163
2.5	3.00	E(0°) 329 E(C0) 104
3.0	3.61	E(0°) 228 E(C0) 72

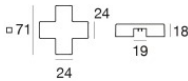
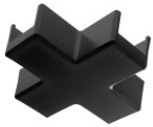
Distance [m] Cone diameter [m] illuminance [lx]
— C0/C180 (Half-peak divergence: 62.0°)

Ink system_SP | Lines | Accessories
83948W60



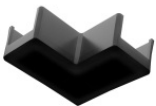
Coprifilo - Scatola di derivazione nera
Materiale:policarbonato, lavorazione:verniciatura.

Code
81424



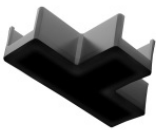
Giunzione
Tipologia linear.
Materiale:policarbonato, lavorazione:verniciatura.

Code
81418



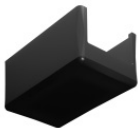
Giunzione - Raccordo a L nero elettrificato
Tipologia linear.
Materiale:policarbonato, lavorazione:verniciatura.

Code
81419



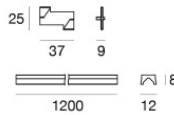
Giunzione
Tipologia linear.
Materiale:policarbonato, lavorazione:verniciatura.

Code
81420



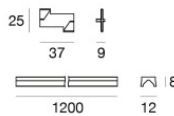
Tappo - Tappo di chiusura nero elettrificato
Materiale:policarbonato, lavorazione:verniciatura.

Code
81421



Profilo
Materiale:alluminio, lavorazione:verniciatura.

Code
84010



Profilo
Materiale:alluminio, lavorazione:verniciatura.

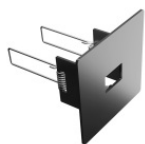
Code
84011



Staffa - 2X
posizione installativa: parete, soffitto.
Materiale:alluminio, lavorazione:verniciatura.

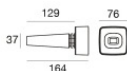
Code
84017

Ink system_SP | Lines | Accessories
83948W60



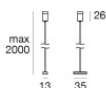
Coprifilo - 2X
Materiale:Ferro, lavorazione:verniciatura.

Code
81422



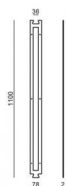
Coprifilo - 2X
Materiale:gomma, colore:Black.

Code
81423



Cavi per sospensione
Materiale:alluminio, lavorazione:verniciatura.

Code
81425



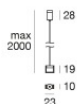
Dima
Materiale:Ferro, colore:Nero 9005 5G, lavorazione:verniciatura.

Code
83186



Utensile - Kit per taglio/spellatura cavo
Materiale:acciaio, colore:acciaio.

Code
81427



Cavi per sospensione
Materiale:alluminio, lavorazione:verniciatura.

Code
83426

Binario
Lunghezza: 1000mm.
Materiale:alluminio, lavorazione:verniciatura.

Code
83432

Binario
Lunghezza: 2000mm.
Materiale:alluminio, lavorazione:verniciatura.

Code
83434

Ink system_SP | Lines | Accessories
83948W60

Giunzione	Code
Materiale:alluminio, lavorazione:verniciatura.	<u>83436</u>

Giunzione	Code
Materiale:alluminio, lavorazione:verniciatura.	<u>83438</u>

Giunzione	Code
Materiale:alluminio, lavorazione:verniciatura.	<u>83440</u>

Giunzione	Code
	<u>83442</u>

Cavi per sospensione	Code
Materiale:alluminio, lavorazione:verniciatura.	<u>83443</u>

Cavo	Code
Lunghezza 1000 mm; colori: nero.	<u>83445</u>

Cavo	Code
Lunghezza 1000 mm; colori: nero.	<u>83446</u>



Profilo - Kit 2 x	Code
Materiale:alluminio, colore:Nero 9005 5G, lavorazione:verniciatura.	<u>81430</u>

Ink system_SP | Lines | Accessories
83948W60

		<p>Profilo - Kit 5 x Materiale:alluminio, colore:Nero 9005 5G, lavorazione:verniciatura.</p>	<p>Code <u>81426</u></p>
		<p>Cavo Tipologia cavo power cable; Lunghezza 1000 mm; isolamento doppio; sezione 1.5 mm²; pressacavo: no; colori: nero - rosso .</p>	<p>Code <u>84016</u></p>
		<p>Cavo - Cavo nero 10 m 2 conduttori + 2 cavi d'acciaio Tipologia cavo power cable; Lunghezza 10000 mm; isolamento doppio; sezione 1.5 mm²; pressacavo: no; colori: nero - rosso .</p>	<p>Code <u>81411</u></p>
		<p>Cavo - Cavo nero 5 m 2 conduttori + 2 cavi d'acciaio Tipologia cavo power cable; Lunghezza 5000 mm; isolamento doppio; sezione 1.5 mm²; pressacavo: no; colori: nero - rosso .</p>	<p>Code <u>81410</u></p>