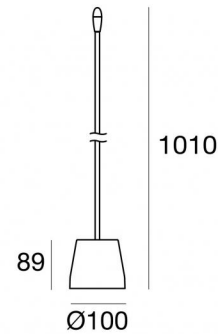


Paletti e teste palo | 180-264 V AC /230-280 V DC
1 x powerLEDs 1.5 W DC - 1.8 W AC | CRI 90
83876N00



Dati tecnici	
Tipologia	Paletto
Posizione installativa	Pavimento
Ambiente installativo	Outdoor
Sorgente luminosa	Tecnologia LED
Struttura del circuito	powerLEDs
Ottica	Diffused
Direzione emissione luminosa	frontale
Potenza nominale	1.5 W DC
Potenza totale	1.8 W
Flusso luminoso sorgente	227 lm
Tensione nominale di ingresso	220 - 240 V AC
Range di tensione in ingresso	180 - 264 V AC
Frequenza	50 - 60 Hz
CCT / Tonalità	4000 K
Indice di resa cromatica	90 Ra
C.C. / C.V.	AC
Classe di isolamento	2
IP	IP65
IK	IK08
Prova del filo incandescente	650°
Montaggio diretto su superfici normalmente infiammabili	Si
CE	Si
Driver incluso	Driver
Articolo dimmerabile	No
Orientabilità	Orientabile tramite
Basculante	No
Calpestabilità	No
Carrabilità	No
Cavo incluso	No
Resinatura	Si
Tipologia di emissione luminosa	Singola emissione
Peso netto	0.35 Kg
Protezione scariche elettrostatiche	Si
Protezione surge	1 KV

Finitura Finitura corpo

Colore Marrone

Finitura Finitura diffusore

Materiale Polimetilmetacrilato UV Resistente

Colore Opalino

Lavorazione sabbatura

Finitura Finitura base

Materiale Plastica ABS

Colore Marrone

Lavorazione verniciatura

Paletti e teste palo | 180-264 V AC /230-280 V DC | 1 x powerLEDs 1.5 W DC - 1.8 W AC |
CRI 90 | Base
83876N00

Paletti e teste palo a singola emissione per applicazione outdoor. La sorgente luminosa LED, di colore bianco naturale, con distribuzione luminosa Diffusa, è composta da 1 LED powerled, con una CCT 4000 K ed un CRI 90; il flusso luminoso della sorgente è di 227 lm, con un'efficienza nominale di 151.3 lm/W.

Prodotto impiegabile per installazioni in zone costiere ad alta salinità e con elevata esposizione agli agenti atmosferici.

Il corpo dell'apparecchio presenta una finitura di colore marrone; il diffusore è prodotto in polimetilmetacrilato uv resistente, con una lavorazione di sabbiatura.

Il grado di protezione è IP65; il peso complessivo è di 0.35 kg.

La potenza assorbita dall'apparecchio è di 1.8 W

L'apparecchio presenta una classe di isolamento II ed è installabile a pavimento.

Conforme alla norma EN 60598-1 e alle relative prescrizioni particolari.

Classe di efficienza energetica

Questo prodotto contiene una sorgente luminosa di classe di efficienza energetica E.

Caratteristiche Illuminotecniche

Resa luminosa apparecchio (LOR)	30 %
Flusso luminoso sorgente	227 lm
Flusso luminoso apparecchio	69 lm
Potenza reale apparecchio	1.8 W
Efficienza reale apparecchio	38 lm/W
Temperatura di colore	4000 K
Deviazione standard di corrispondenza colore	3 Step MacAdam
Indice di resa cromatica	90 Ra
Temperatura standard dell'ambiente di esercizio	-20 / +50°C

LED Life / Failure Ratio

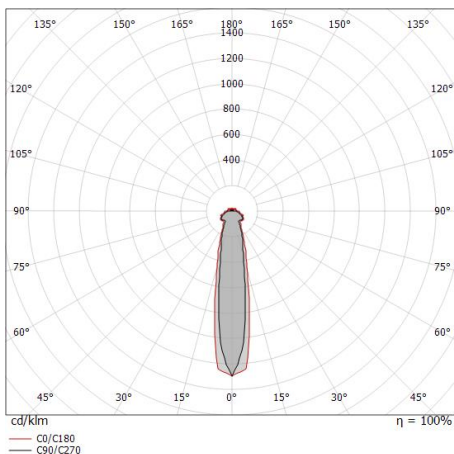
L70 B10 C0 214455h (at Tj 65 Ta 25)

L80 B10 C0 136355h (at Tj 65 Ta 25)

L90 B10 C0 67466h (at Tj 65 Ta 25)

OPTICAL

Ottica C90/C270	19°
Ottica C0/C180	23°
Light distribution simmetry	Symmetrical 2 assis



Blum | Bollard & Pole | Accessories
83876N00



Picchetto

posizione installativa: terreno, Materiale rivestimento: policarbonato uv resistente

Code

14931