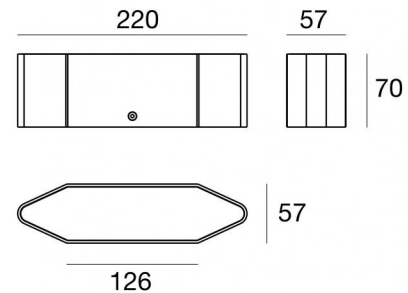


Downlights - Uplights - Elementi lineari

220-240 V AC /176-276 V DC | 5 x powerLED 10 W DC - 11.2 W AC | CRI 80

83870M45



Dati tecnici	
Tipologia	Downlights - Incasso senza flangia - Calpestabile - Elementi lineari - Superficie
Posizione installativa	Parete - Soffitto -
Ambiente installativo	Outdoor
Sorgente luminosa	Tecnologia LED
Struttura del circuito	powerLED
Ottica	Medium Wide Flood
Direzione emissione luminosa	verso l'alto
Potenza nominale	10 W DC
Potenza totale	11.2 W
Flusso luminoso sorgente	1330 lm
Tensione nominale di ingresso	220 - 240 V AC
Range di tensione in ingresso	220 - 240 V AC
CCT / Tonalità	2700 K
Indice di resa cromatica	80 Ra
C.C. / C.V.	AC
Classe di isolamento	2
IP	IP67
IK	IK08
Prova del filo incandescente	850°
Montaggio diretto su superfici normalmente infiammabili	No
CE	Si
Driver incluso	Driver
Articolo dimmerabile	No
Orientabilità	No
Basculante	No
Calpestabilità	Si
Carrabilità	No
Cavo incluso	Si
Lunghezza del cavo	0.5 m
Resinatura	Si
Tipologia di emissione luminosa	Singola emissione
Peso netto	1.6 Kg
Protezione scariche elettrostatiche	Si
Protezione surge	Si
Caratteristiche tecnologiche prodotto	Acquastop - TCS

Finitura Finitura corpo	
Materiale	Alluminio 6060
Colore	Text black (R9005)
Lavorazione	Anodizzazione poro aperto + Verniciatura a polvere
Finitura Finitura diffusore	
Materiale	Polycarbonato UV Resistente - Vetro extra chiaro
Colore	Polished (galvanic) gold - Trasparente - Nero
Lavorazione	serigrafia
Finitura Finitura staffa	
Materiale	Acciaio AISI 316
Colore	acciaio
Cavi Elettrificazione	
Connettore cavo	No

Downlights - Uplights - Elementi lineari | 220-240 V AC /176-276 V DC | 5 x powerLED 10 W
 DC - 11.2 W AC | CRI 80 | Base
83870M45

Downlights, downlights, uplights, elementi lineari e elementi lineari a singola emissione per applicazione outdoor. La sorgente luminosa LED, di colore bianco super caldo, con distribuzione luminosa Medium Wide Flood, è composta da 5 LED powerled, con una CCT 2700 K ed un CRI 80; il flusso luminoso della sorgente è di 1330 lm, con un'efficienza nominale di 133.0 lm/W.

Prodotto impiegabile per installazioni in zone costiere ad alta salinità e con elevata esposizione agli agenti atmosferici.

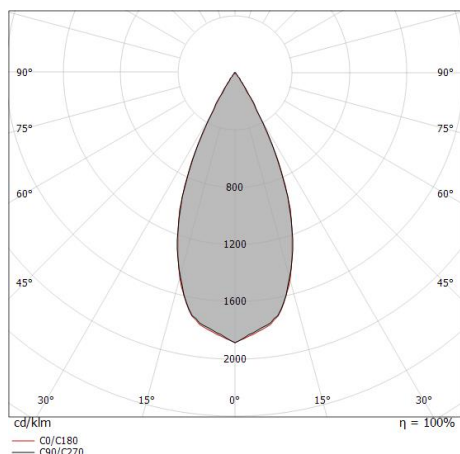
Il corpo dell'apparecchio, realizzato in alluminio 6060, presenta una finitura di colore text black (r9005), ottenuta tramite anodizzazione poro aperto + verniciatura a polvere; il diffusore è prodotto in vetro extra chiaro, con una lavorazione di serigrafia; il diffusore è prodotto in policarbonato uv resistente. Trattamento superficiale del corpo del prodotto con conversione chimica dell'alluminio e successiva verniciatura a polveri poliesteri, utilizzando esclusivamente vernici conformi allo standard Qualicoat.

Il grado di protezione è IP67; il peso complessivo è di 1.6 kg.

La potenza assorbita dall'apparecchio è di 11.2 W Il cavo per l'alimentazione è incluso e presenta una lunghezza di 0.5 m.

L'apparecchio presenta una classe di isolamento II ed è installabile a parete, soffitto o pavimento su muratura con controcassa cod. 83126.

Conforme alla norma EN 60598-1 e alle relative prescrizioni particolari.



Distance [m]	Cone diameter [m]	illuminance [lx]
0.5	0.42	E(0°) 5835 E(C90) 2291 E(C0) 2294
1.0	0.84	E(0°) 1459 E(C90) 573 E(C0) 573
1.5	1.27	E(0°) 648 E(C90) 255 E(C0) 255
2.0	1.69	E(0°) 365 E(C90) 143 E(C0) 143
2.5	2.11	E(0°) 233 E(C90) 92 E(C0) 92
3.0	2.53	E(0°) 162 E(C90) 64 E(C0) 64

— C0/C180 (Half-peak divergence: 46.0°)
 — C90/C270 (Half-peak divergence: 45.8°)

Classe di efficienza energetica

Questo prodotto contiene 5 sorgenti luminose di classe di efficienza energetica E.

Caratteristiche Illuminotecniche

Resa luminosa apparecchio (LOR)	58 %
Flusso luminoso sorgente	1330 lm
Flusso luminoso apparecchio	774 lm
Potenza reale apparecchio	11.2 W
Efficienza reale apparecchio	69 lm/W
Temperatura di colore	2700 K
Deviazione standard di corrispondenza colore	3 Step MacAdam
Indice di resa cromatica	80 Ra
Black Body Locus	On
Temperatura standard dell'ambiente di esercizio	-20 / +50°C
Temperatura tipica sul vetro	50°C

LED Life / Failure Ratio

- L70 B10 C0 716641h (at Tj 65 Ta 25)
- L80 B10 C0 445035h (at Tj 65 Ta 25)
- L90 B10 C0 205461h (at Tj 65 Ta 25)

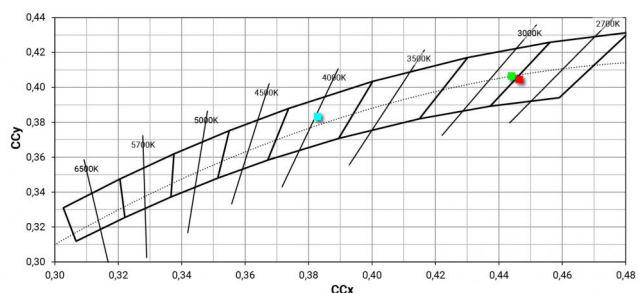
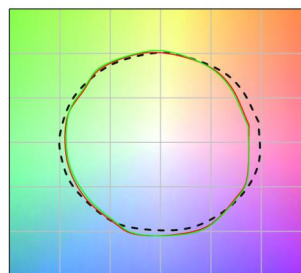
UGR

UGR axial	9.9
UGR transversal	9.8
X=4H Y=8H	S=0.25H
Reflection factor	70/50/20

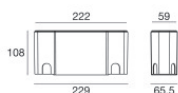
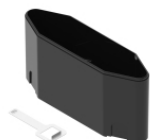
OPTICAL

Ottica C0/C180	46°
Light distribution simmetry	Symmetrical

COLOR VECTOR GRAPHIC



Skin_F | Lines | Accessories
83870M45



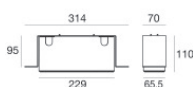
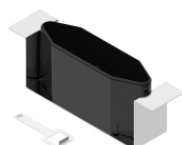
Controcassa - Chiave di estrazione inclusa

Tipo installazione: muratura L=222mm, H=108mm, D=65.5mm.

Materiale:Plastica ABS, colore:Black.

Code

83124



Controcassa - Installazione in versione downlight - chiave di estrazione inclusa

posizione installativa: soffitto; tipo installazione: muratura L=314mm, H=95mm, D=70mm

Code

83126