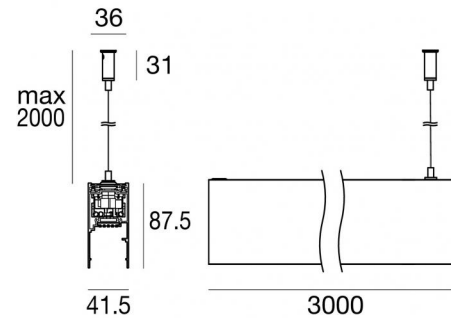
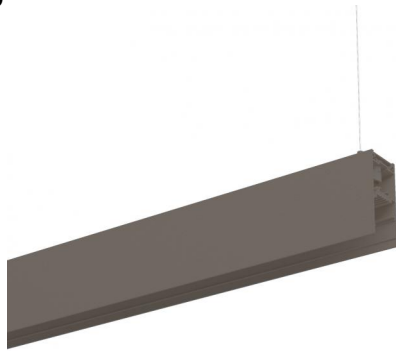


Sistemi - Elementi lineari

198-264 V AC /176-264 V DC | 204 topLED 62 W DC - 67 W AC | Modular Slave | CRI 92

83789N00



Dati tecnici	
Tipologia	Sospensione - Linea Continua - Elementi
Posizione installativa	Soffitto
Ambiente installativo	Indoor
Sorgente luminosa	Tecnologia LED
Struttura del circuito	topLED
Ottica	Diffused
Direzione emissione luminosa	verso l'alto
Potenza nominale	62 W DC
Potenza totale	67 W
Flusso luminoso sorgente	8996 lm
Tensione nominale di ingresso	220 - 240 V AC
Range di tensione in ingresso	198 - 264 V AC
Frequenza	50 - 60 Hz
CCT / Tonalità	4000 K
Indice di resa cromatica	92 Ra
C.C. / C.V.	AC
Classe di isolamento	1
IP	IP40
Prova del filo incandescente	850°
Montaggio diretto su superfici normalmente infiammabili	Si
CE	Si
Driver incluso	Driver
Articolo dimmerabile	DALI
Orientabilità	No
Basculante	No
Calpestabilità	No
Carrabilità	No
Cavo incluso	No
Resinatura	No
Tipologia di emissione luminosa	Singola emissione
Peso netto	5.5 Kg
Modularità	Modular Slave
Protezione scariche elettrostatiche	Si
Protezione surge	1 KV

#### Finitura Finitura corpo

Materiale	Alluminio 6060
Colore	brunito
Lavorazione	Verniciatura a polvere termoidurente

#### Cavi Sospensione

Lunghezza max cavo 2000 mm

Sistemi - Elementi lineari | 198-264 V AC /176-264 V DC | 204 topLED 62 W DC - 67 W AC | Modular Slave | CRI 92 | Base **83789N00**

Sistemi, sistemi e elementi lineari a singola emissione per applicazione indoor. La sorgente luminosa LED, di colore bianco naturale, con distribuzione luminosa Diffusa, è composta da 204 LED topled, con una CCT 4000 K ed un CRI 92; il flusso luminoso della sorgente è di 8996 lm, con un'efficienza nominale di 145.1 lm/W.

Il corpo dell'apparecchio, realizzato in alluminio 6060, presenta una finitura di colore brunito, ottenuta tramite verniciatura a polvere termoidurente.

Il grado di protezione è IP40; il peso complessivo è di 5.5 kg.

La potenza assorbita dall'apparecchio è di 67 W

L'apparecchio presenta una classe di isolamento I ed è installabile a soffitto.

Conforme alla norma EN 60598-1 e alle relative prescrizioni particolari.

**Classe di efficienza energetica**

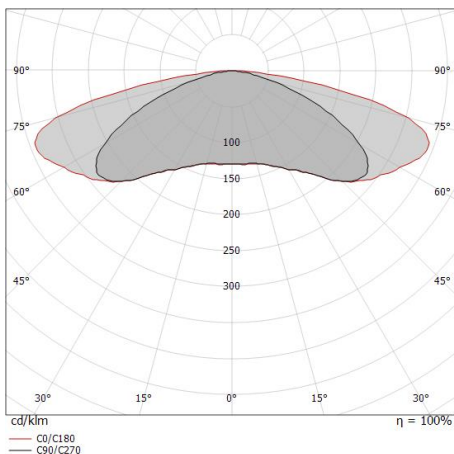
Questo prodotto contiene 7 sorgenti luminose di classe di efficienza energetica E.

**Caratteristiche Illuminotecniche**

Resa luminosa apparecchio (LOR)	80 %
Flusso luminoso sorgente	8996 lm
Flusso luminoso apparecchio	7221 lm
Potenza reale apparecchio	67 W
Efficienza reale apparecchio	107 lm/W
Temperatura di colore	4000 K
Deviazione standard di corrispondenza colore	3 Step MacAdam
Indice di resa cromatica	92 Ra
Temperatura standard dell'ambiente di esercizio	-20 / +50°C
Temperatura tipica sul vetro	40°C

**LED Life / Failure Ratio**

L70 B10 C0 145600h (at Tj 65 Ta 25 )
L80 B10 C0 92440h (at Tj 65 Ta 25 )
L90 B10 C0 45500h (at Tj 65 Ta 25 )



Distance [m]	Cone diameter [m]	illuminance [lx]
0.5	2.65 5.73	E(0°) 3743 E(C90) 152 E(C0) 22
1.0	5.29 11.46	E(0°) 936 E(C90) 38 E(C0) 5
1.5	7.94 17.19	E(0°) 416 E(C90) 17 E(C0) 2
2.0	10.59 22.92	E(0°) 234 E(C90) 9 E(C0) 1
2.5	13.23 28.65	E(0°) 150 E(C90) 6 E(C0) 1
3.0	15.88 34.38	E(0°) 104 E(C90) 4 E(C0) 1

— C0/C180 (Half-peak divergence: 160.2°)  
— C90/C270 (Half-peak divergence: 138.6°)

Sistemi - Elementi lineari | 198-264 V AC /176-264 V DC | 204 topLED 62 W DC - 67 W AC | Modular Slave | CRI 92  
**83789N00**

Components

		Modus Projectors - Sistemi   1 x powerLED 7 W DC 24 V	<b>Code</b> <u>83731</u>
		Modus Projectors - Sistemi   1 x powerLED 7 W DC 24 V	<b>Code</b> <u>83755</u>
		Modus Projectors - Sistemi - Elementi lineari   1 arrayLED 13 W DC 24 V	<b>Code</b> <u>83730</u>
		Modus Projectors - Sistemi - Elementi lineari   1 arrayLED 13 W DC 24 V	<b>Code</b> <u>83754</u>
		Modus Microprismatic	<b>Code</b> <u>83746</u>
		Modus Microprismatic - Sistemi - Elementi lineari   54 topLED 19 W DC 24 V   Modular	<b>Code</b> <u>83760</u>
		Modus Microprismatic	<b>Code</b> <u>83747</u>
		Modus Microprismatic - Sistemi - Elementi lineari   72 topLED 24 W DC 24 V   Modular	<b>Code</b> <u>83761</u>

Sistemi - Elementi lineari | 198-264 V AC /176-264 V DC | 204 topLED 62 W DC - 67 W AC | Modular Slave | CRI 92  
**83789N00**

Components

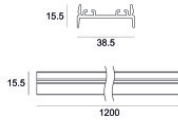
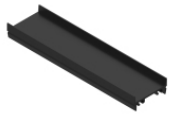
		<p>Modus Microprismatic - Sistemi - Elementi lineari   90 topLED                      30 W DC 24 V   Modular</p>	<p><b>Code</b>  <u>83762</u></p>
		<p>Modus Microprismatic - Sistemi - Elementi lineari   90 topLED                      30 W DC 24 V   Modular</p>	<p><b>Code</b>  <u>83748</u></p>
		<p>Modus Cell - Sistemi - Elementi lineari   4 x powerLEDs 12 W                      DC 24 V</p>	<p><b>Code</b>  <u>83720</u></p>
		<p>Modus Cell - Sistemi - Elementi lineari   4 x powerLEDs 12 W                      DC 24 V</p>	<p><b>Code</b>  <u>83744</u></p>
		<p>Modus Cell_Ww - Sistemi - Elementi lineari   4 x powerLEDs 12                      W DC 24 V</p>	<p><b>Code</b>  <u>83721</u></p>
		<p>Modus Cell_Ww - Sistemi - Elementi lineari   4 x powerLEDs 12                      W DC 24 V</p>	<p><b>Code</b>  <u>83745</u></p>
		<p>Modus Optus_EX - Sistemi - Elementi lineari   3 x powerLEDs 5                      W DC 24 V</p>	<p><b>Code</b>  <u>83732</u></p>
		<p>Modus Optus_EX - Sistemi - Elementi lineari   3 x powerLEDs 5                      W DC 24 V</p>	<p><b>Code</b>  <u>83756</u></p>

Sistemi - Elementi lineari | 198-264 V AC /176-264 V DC | 204 topLED 62 W DC - 67 W AC | Modular Slave | CRI 92  
**83789N00**

## Components

---

Modus\_MP Slave | Lines | Accessories  
83789N00

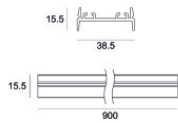
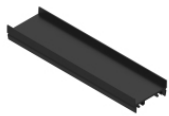


Coprifilo

Materiale:Alluminio 6060, colore:Text black (R9005), lavorazione:Verniciatura a polvere termoisolante.

Code

83752

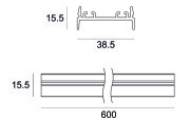
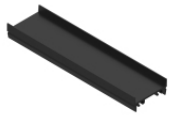


Coprifilo

Materiale:Alluminio 6060, colore:Text black (R9005), lavorazione:Verniciatura a polvere termoisolante.

Code

83751

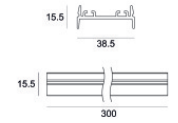
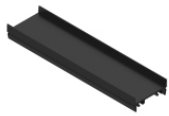


Coprifilo

Materiale:Alluminio 6060, colore:Text black (R9005), lavorazione:Verniciatura a polvere termoisolante.

Code

83750

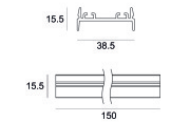
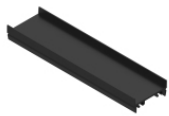


Coprifilo

Materiale:Alluminio 6060, colore:Text black (R9005), lavorazione:Verniciatura a polvere termoisolante.

Code

83753

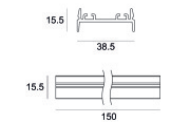


Coprifilo

Materiale:Alluminio 6060, colore:Text black (R9005), lavorazione:Verniciatura a polvere termoisolante.

Code

83749

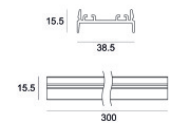


Coprifilo

Materiale:Alluminio 6060, colore:Text white (R9003), lavorazione:Verniciatura a polvere termoisolante.

Code

83725

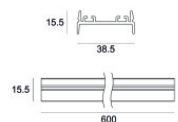


Coprifilo

Materiale:Alluminio 6060, colore:Text white (R9003), lavorazione:Verniciatura a polvere termoisolante.

Code

83729




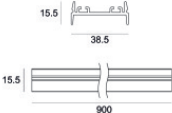

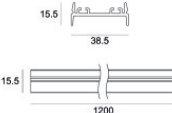

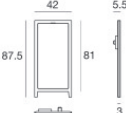
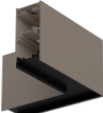
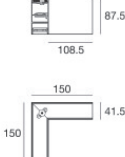

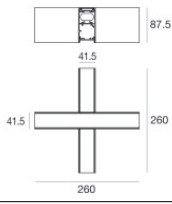
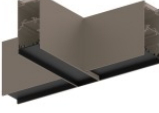
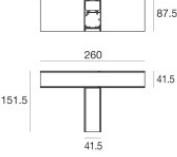
Coprifilo

Materiale:Alluminio 6060, colore:Text white (R9003), lavorazione:Verniciatura a polvere termoisolante.

Code

83726

Modus\_MP Slave | Lines | Accessories  
83789N00

		<p><b>Coprifilo</b>                      Materiale:Alluminio 6060, colore:Text white (R9003), lavorazione:Verniciatura a polvere termoidurente.</p>	<p><b>Code</b>  <u>83727</u></p>
		<p><b>Coprifilo</b>                      Materiale:Alluminio 6060, colore:Text white (R9003), lavorazione:Verniciatura a polvere termoidurente.</p>	<p><b>Code</b>  <u>83728</u></p>
		<p><b>Tappo - 2 x</b>                      Materiale:Alluminio Pressofuso EN AB - 46100, colore:brunito, lavorazione:Verniciatura a polvere termoidurente.</p>	<p><b>Code</b>  <u>83110</u></p>
		<p><b>Giunzione - Modulo angolare</b>                      Tipologia linear.                      Materiale:Alluminio 6060, lavorazione:Verniciatura a polvere termoidurente.</p>	<p><b>Code</b>  <u>83790</u></p>
		<p><b>Giunzione - Elemento di giunzione a X</b>                      Tipologia linear.                      Materiale:Alluminio 6060, colore:brunito, lavorazione:Verniciatura a polvere termoidurente.</p>	<p><b>Code</b>  <u>C-K400015</u></p>
		<p><b>Giunzione - Elemento di giunzione a T</b>                      Tipologia linear.                      Materiale:Alluminio 6060, colore:brunito, lavorazione:Verniciatura a polvere termoidurente.</p>	<p><b>Code</b>  <u>C-K400012</u></p>