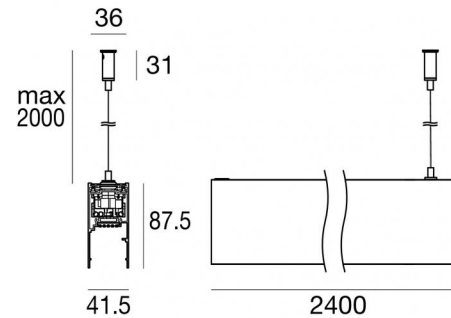
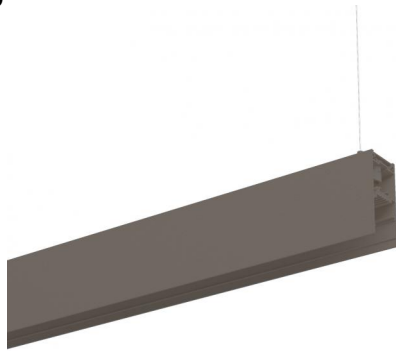


Sistemi - Elementi lineari

198-264 V AC /176-264 V DC | 156 topLED 47 W DC - 51 W AC | Modular Slave | CRI 92

83788N00



| Dati tecnici | |
|---|--|
| Tipologia | Sospensione - Linea Continua - Elementi |
| Posizione installativa | Soffitto |
| Ambiente installativo | Indoor |
| Sorgente luminosa | Tecnologia LED |
| Struttura del circuito | topLED |
| Ottica | Diffused |
| Direzione emissione luminosa | verso l'alto |
| Potenza nominale | 47 W DC |
| Potenza totale | 51 W |
| Flusso luminoso sorgente | 6880 lm |
| Tensione nominale di ingresso | 220 - 240 V AC |
| Range di tensione in ingresso | 198 - 264 V AC |
| Frequenza | 50 - 60 Hz |
| CCT / Tonalità | 4000 K |
| Indice di resa cromatica | 92 Ra |
| C.C. / C.V. | AC |
| Classe di isolamento | 1 |
| IP | IP40 |
| Prova del filo incandescente | 850° |
| Montaggio diretto su superfici normalmente infiammabili | Si |
| CE | Si |
| Driver incluso | Driver |
| Articolo dimmerabile | DALI |
| Orientabilità | No |
| Basculante | No |
| Calpestabilità | No |
| Carrabilità | No |
| Cavo incluso | No |
| Resinatura | No |
| Tipologia di emissione luminosa | Singola emissione |
| Peso netto | 5,5 Kg |
| Modularità | Modular Slave |
| Protezione scariche elettrostatiche | Si |
| Protezione surge | 1 KV |

Finitura Finitura corpo

| | |
|-------------|--------------------------------------|
| Materiale | Alluminio 6060 |
| Colore | brunito |
| Lavorazione | Verniciatura a polvere termoidurente |

Cavi Sospensione

Lunghezza max cavo 2000 mm

Sistemi - Elementi lineari | 198-264 V AC /176-264 V DC | 156 topLED 47 W DC - 51 W AC | Modular Slave | CRI 92 | Base **83788N00**

Sistemi, sistemi e elementi lineari a singola emissione per applicazione indoor. La sorgente luminosa LED, di colore bianco naturale, con distribuzione luminosa Diffusa, è composta da 156 LED toped, con una CCT 4000 K ed un CRI 92; il flusso luminoso della sorgente è di 6880 lm, con un'efficienza nominale di 146.4 lm/W.

Il corpo dell'apparecchio, realizzato in alluminio 6060, presenta una finitura di colore brunito, ottenuta tramite verniciatura a polvere termoidurente.

Il grado di protezione è IP40;

La potenza assorbita dall'apparecchio è di 51 W

L'apparecchio presenta una classe di isolamento I ed è installabile a soffitto.

Conforme alla norma EN 60598-1 e alle relative prescrizioni particolari.

Classe di efficienza energetica

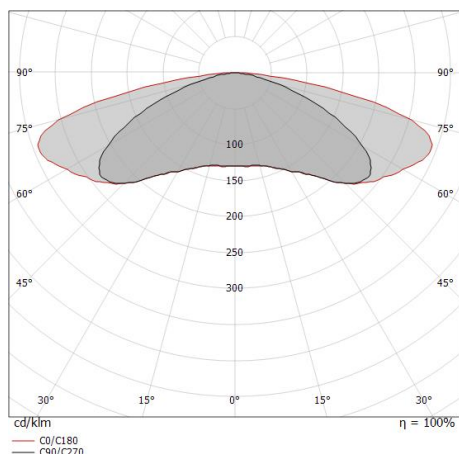
Questo prodotto contiene 5 sorgenti luminose di classe di efficienza energetica E.

Caratteristiche Illuminotecniche

| | |
|---|----------------|
| Resa luminosa apparecchio (LOR) | 80 % |
| Flusso luminoso sorgente | 6880 lm |
| Flusso luminoso apparecchio | 5526 lm |
| Potenza reale apparecchio | 51 W |
| Efficienza reale apparecchio | 108 lm/W |
| Temperatura di colore | 4000 K |
| Deviazione standard di corrispondenza colore | 3 Step MacAdam |
| Indice di resa cromatica | 92 Ra |
| Temperatura standard dell'ambiente di esercizio | -20 / +50°C |
| Temperatura tipica sul vetro | 40°C |

LED Life / Failure Ratio

| |
|--------------------------------------|
| L70 B10 C0 145600h (at Tj 65 Ta 25) |
| L80 B10 C0 92440h (at Tj 65 Ta 25) |
| L90 B10 C0 45500h (at Tj 65 Ta 25) |



| Distance [m] | Cone diameter [m] | illuminance [lx] |
|--------------|-------------------|--------------------------------------|
| 0.5 | 2.65 5.73 | E(0°) 2864 E(C90) 116 E(C0) 17 |
| 1.0 | 5.29 11.46 | E(0°) 716 E(C90) 29 E(C0) 4 |
| 1.5 | 7.94 17.19 | E(0°) 318 E(C90) 13 E(C0) 2 |
| 2.0 | 10.59 22.92 | E(0°) 179 E(C90) 7 E(C0) 1 |
| 2.5 | 13.23 28.65 | E(0°) 115 E(C90) 5 E(C0) 1 |
| 3.0 | 15.88 34.38 | E(0°) 80 E(C90) 3 E(C0) 0 |

— C0/C180 (Half-peak divergence: 160.2°)
— C90/C270 (Half-peak divergence: 138.6°)

Sistemi - Elementi lineari | 198-264 V AC /176-264 V DC | 156 topLED 47 W DC - 51 W AC | Modular Slave | CRI 92
83788N00

Components

| | | | |
|--|--|---|--------------------------------------|
| | | <p>Modus Projectors - Sistemi 1 x powerLED 7 W DC 24 V</p> | <p>Code <u>83731</u></p> |
| | | <p>Modus Projectors - Sistemi 1 x powerLED 7 W DC 24 V</p> | <p>Code <u>83755</u></p> |
| | | <p>Modus Projectors - Sistemi - Elementi lineari 1 arrayLED 13 W DC 24 V</p> | <p>Code <u>83730</u></p> |
| | | <p>Modus Projectors - Sistemi - Elementi lineari 1 arrayLED 13 W DC 24 V</p> | <p>Code <u>83754</u></p> |
| | | <p>Modus Microprismatic</p> | <p>Code <u>83746</u></p> |
| | | <p>Modus Microprismatic - Sistemi - Elementi lineari 54 topLED 19 W DC 24 V Modular</p> | <p>Code <u>83760</u></p> |
| | | <p>Modus Microprismatic</p> | <p>Code <u>83747</u></p> |
| | | <p>Modus Microprismatic - Sistemi - Elementi lineari 72 topLED 24 W DC 24 V Modular</p> | <p>Code <u>83761</u></p> |

Sistemi - Elementi lineari | 198-264 V AC /176-264 V DC | 156 topLED 47 W DC - 51 W AC | Modular Slave | CRI 92
83788N00

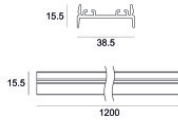
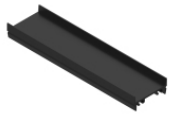
Components

| | | | |
|--|--|--|--------------------------------------|
| | | <p>Modus Microprismatic - Sistemi - Elementi lineari 90 topLED 30 W DC 24 V Modular</p> | <p>Code <u>83762</u></p> |
| | | <p>Modus Microprismatic - Sistemi - Elementi lineari 90 topLED 30 W DC 24 V Modular</p> | <p>Code <u>83748</u></p> |
| | | <p>Modus Cell - Sistemi - Elementi lineari 4 x powerLEDs 12 W DC 24 V</p> | <p>Code <u>83720</u></p> |
| | | <p>Modus Cell - Sistemi - Elementi lineari 4 x powerLEDs 12 W DC 24 V</p> | <p>Code <u>83744</u></p> |
| | | <p>Modus Cell_Ww - Sistemi - Elementi lineari 4 x powerLEDs 12 W DC 24 V</p> | <p>Code <u>83721</u></p> |
| | | <p>Modus Cell_Ww - Sistemi - Elementi lineari 4 x powerLEDs 12 W DC 24 V</p> | <p>Code <u>83745</u></p> |
| | | <p>Modus Optus_EX - Sistemi - Elementi lineari 3 x powerLEDs 5 W DC 24 V</p> | <p>Code <u>83732</u></p> |
| | | <p>Modus Optus_EX - Sistemi - Elementi lineari 3 x powerLEDs 5 W DC 24 V</p> | <p>Code <u>83756</u></p> |

Sistemi - Elementi lineari | 198-264 V AC /176-264 V DC | 156 topLED 47 W DC - 51 W AC | Modular Slave | CRI 92
83788N00

Components

Modus_MP Slave | Lines | Accessories
83788N00

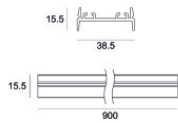
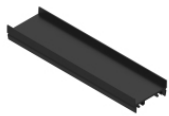


Coprifilo

Materiale:Alluminio 6060, colore:Text black (R9005), lavorazione:Verniciatura a polvere termoisolante.

Code

83752

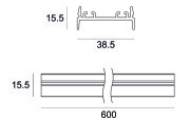
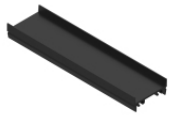


Coprifilo

Materiale:Alluminio 6060, colore:Text black (R9005), lavorazione:Verniciatura a polvere termoisolante.

Code

83751

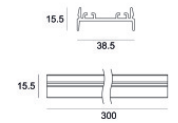
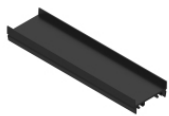


Coprifilo

Materiale:Alluminio 6060, colore:Text black (R9005), lavorazione:Verniciatura a polvere termoisolante.

Code

83750

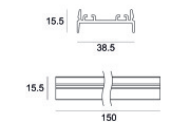
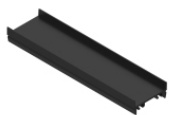


Coprifilo

Materiale:Alluminio 6060, colore:Text black (R9005), lavorazione:Verniciatura a polvere termoisolante.

Code

83753

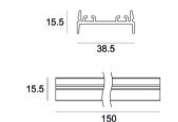


Coprifilo

Materiale:Alluminio 6060, colore:Text black (R9005), lavorazione:Verniciatura a polvere termoisolante.

Code

83749

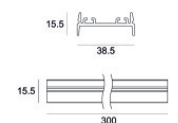


Coprifilo

Materiale:Alluminio 6060, colore:Text white (R9003), lavorazione:Verniciatura a polvere termoisolante.

Code

83725

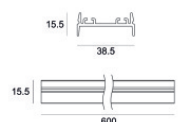


Coprifilo

Materiale:Alluminio 6060, colore:Text white (R9003), lavorazione:Verniciatura a polvere termoisolante.

Code

83729



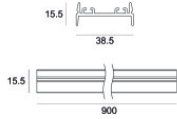
Coprifilo

Materiale:Alluminio 6060, colore:Text white (R9003), lavorazione:Verniciatura a polvere termoisolante.

Code

83726

Modus_MP Slave | Lines | Accessories
83788N00

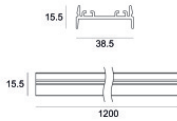


Coprifilo

Materiale:Alluminio 6060, colore:Text white (R9003), lavorazione:Verniciatura a polvere termoidurente.

Code

83727

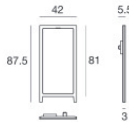


Coprifilo

Materiale:Alluminio 6060, colore:Text white (R9003), lavorazione:Verniciatura a polvere termoidurente.

Code

83728

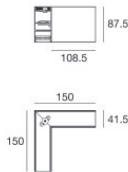
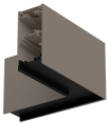


Tappo - 2 x

Materiale:Alluminio Pressofuso EN AB - 46100, colore:brunito, lavorazione:Verniciatura a polvere termoidurente.

Code

83110



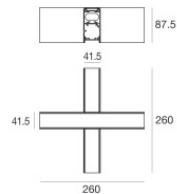
Giunzione - Modulo angolare

Tipologia linear.

Materiale:Alluminio 6060, lavorazione:Verniciatura a polvere termoidurente.

Code

83790



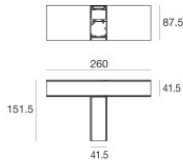
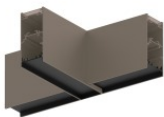
Giunzione - Elemento di giunzione a X

Tipologia linear.

Materiale:Alluminio 6060, colore:brunito, lavorazione:Verniciatura a polvere termoidurente.

Code

C-K400015



Giunzione - Elemento di giunzione a T

Tipologia linear.

Materiale:Alluminio 6060, colore:brunito, lavorazione:Verniciatura a polvere termoidurente.

Code

C-K400012