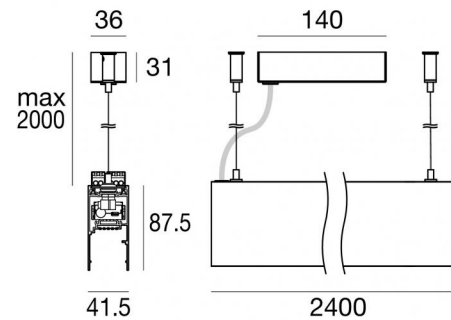
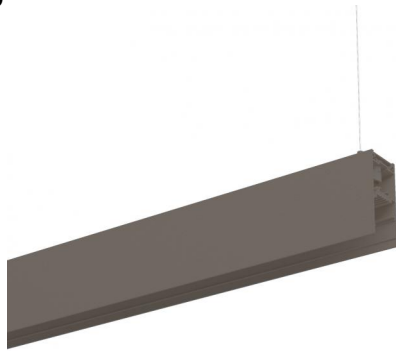


Sistemi - Elementi lineari

198-264 V AC /176-264 V DC | 156 topLED 47 W DC - 51 W AC | Modular Master | CRI 92

83784N00



Dati tecnici	
Tipologia	Sospensione - Linea Continua - Elementi
Posizione installativa	Soffitto
Ambiente installativo	Indoor
Sorgente luminosa	Tecnologia LED
Struttura del circuito	topLED
Ottica	Diffused
Direzione emissione luminosa	verso l'alto
Potenza nominale	47 W DC
Potenza totale	51 W
Flusso luminoso sorgente	6880 lm
Tensione nominale di ingresso	220 - 240 V AC
Range di tensione in ingresso	198 - 264 V AC
Frequenza	50 - 60 Hz
CCT / Tonalità	4000 K
Indice di resa cromatica	92 Ra
C.C. / C.V.	AC
Classe di isolamento	1
IP	IP40
Prova del filo incandescente	850°
Montaggio diretto su superfici normalmente infiammabili	Si
CE	Si
Driver incluso	Driver
Articolo dimmerabile	DALI
Orientabilità	No
Basculante	No
Calpestabilità	No
Carrabilità	No
Cavo incluso	Si
Lunghezza del cavo	2 m
Resinatura	No
Tipologia di emissione luminosa	Singola emissione
Peso netto	4.7 Kg
Modularità	Modular Master
Protezione scariche elettrostatiche	Si
Protezione surge	1 KV

Finitura Finitura corpo

Materiale	Alluminio 6060
Colore	brunito
Lavorazione	Verniciatura a polvere termoidurente

Finitura Finitura base

Materiale	Alluminio 6060
Colore	brunito
Lavorazione	Verniciatura a polvere termoidurente

Cavi Sospensione

Lunghezza max cavo 2000 mm

Sistemi - Elementi lineari | 198-264 V AC /176-264 V DC | 156 topLED 47 W DC - 51 W AC | Modular Master | CRI 92 | Base **83784N00**

Sistemi, sistemi e elementi lineari a singola emissione per applicazione indoor. La sorgente luminosa LED, di colore bianco naturale, con distribuzione luminosa Diffusa, è composta da 156 LED topped, con una CCT 4000 K ed un CRI 92; il flusso luminoso della sorgente è di 6880 lm, con un'efficienza nominale di 146.4 lm/W.

Il corpo dell'apparecchio, realizzato in alluminio 6060, presenta una finitura di colore brunito, ottenuta tramite verniciatura a polvere termoidurente.

Il grado di protezione è IP40; il peso complessivo è di 4.7 kg.

La potenza assorbita dall'apparecchio è di 51 W Il cavo per l'alimentazione è incluso e presenta una lunghezza di 2 m.

L'apparecchio presenta una classe di isolamento I ed è installabile a soffitto.

Conforme alla norma EN 60598-1 e alle relative prescrizioni particolari.

Classe di efficienza energetica

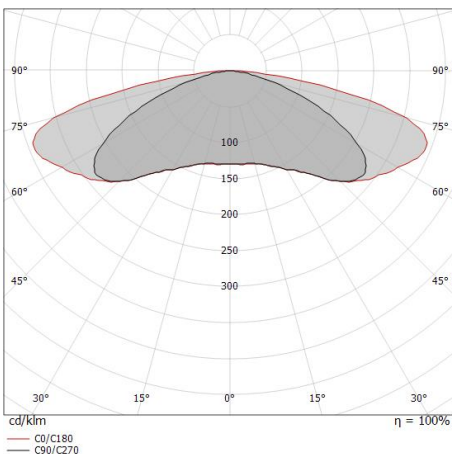
Questo prodotto contiene 5 sorgenti luminose di classe di efficienza energetica E.

Caratteristiche Illuminotecniche

Resa luminosa apparecchio (LOR)	80 %
Flusso luminoso sorgente	6880 lm
Flusso luminoso apparecchio	5526 lm
Potenza reale apparecchio	51 W
Efficienza reale apparecchio	108 lm/W
Temperatura di colore	4000 K
Deviazione standard di corrispondenza colore	3 Step MacAdam
Indice di resa cromatica	92 Ra
Temperatura standard dell'ambiente di esercizio	-20 / +50°C
Temperatura tipica sul vetro	40°C

LED Life / Failure Ratio

L70 B10 C0 145600h (at Tj 65 Ta 25)
L80 B10 C0 92440h (at Tj 65 Ta 25)
L90 B10 C0 45500h (at Tj 65 Ta 25)



Distance [m]	Cone diameter [m]	illuminance [lx]
0.5	2.65 5.73	E(0°) 2864 E(C90) 116 E(C0) 17
1.0	5.29 11.46	E(0°) 716 E(C90) 29 E(C0) 4
1.5	7.94 17.19	E(0°) 318 E(C90) 13 E(C0) 2
2.0	10.59 22.92	E(0°) 179 E(C90) 7 E(C0) 1
2.5	13.23 28.65	E(0°) 115 E(C90) 5 E(C0) 1
3.0	15.88 34.38	E(0°) 80 E(C90) 3 E(C0) 0

— C0/C180 (Half-peak divergence: 160.2°)
— C90/C270 (Half-peak divergence: 138.6°)

Sistemi - Elementi lineari | 198-264 V AC /176-264 V DC | 156 topLED 47 W DC - 51 W AC | Modular Master | CRI 92
83784N00

Components

		Modus Projectors - Sistemi 1 x powerLED 7 W DC 24 V	Code <u>83731</u>
		Modus Projectors - Sistemi 1 x powerLED 7 W DC 24 V	Code <u>83755</u>
		Modus Projectors - Sistemi - Elementi lineari 1 arrayLED 13 W DC 24 V	Code <u>83730</u>
		Modus Projectors - Sistemi - Elementi lineari 1 arrayLED 13 W DC 24 V	Code <u>83754</u>
		Modus Microprismatic	Code <u>83746</u>
		Modus Microprismatic - Sistemi - Elementi lineari 54 topLED 19 W DC 24 V Modular	Code <u>83760</u>
		Modus Microprismatic	Code <u>83747</u>
		Modus Microprismatic - Sistemi - Elementi lineari 72 topLED 24 W DC 24 V Modular	Code <u>83761</u>

Sistemi - Elementi lineari | 198-264 V AC /176-264 V DC | 156 topLED 47 W DC - 51 W AC | Modular Master | CRI 92
83784N00

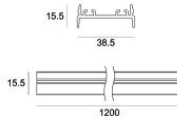
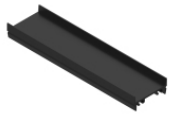
Components

		<p>Modus Microprismatic - Sistemi - Elementi lineari 90 topLED 30 W DC 24 V Modular</p>	<p>Code <u>83762</u></p>
		<p>Modus Microprismatic - Sistemi - Elementi lineari 90 topLED 30 W DC 24 V Modular</p>	<p>Code <u>83748</u></p>
		<p>Modus Cell - Sistemi - Elementi lineari 4 x powerLEDs 12 W DC 24 V</p>	<p>Code <u>83720</u></p>
		<p>Modus Cell - Sistemi - Elementi lineari 4 x powerLEDs 12 W DC 24 V</p>	<p>Code <u>83744</u></p>
		<p>Modus Cell_Ww - Sistemi - Elementi lineari 4 x powerLEDs 12 W DC 24 V</p>	<p>Code <u>83721</u></p>
		<p>Modus Cell_Ww - Sistemi - Elementi lineari 4 x powerLEDs 12 W DC 24 V</p>	<p>Code <u>83745</u></p>
		<p>Modus Optus_EX - Sistemi - Elementi lineari 3 x powerLEDs 5 W DC 24 V</p>	<p>Code <u>83732</u></p>
		<p>Modus Optus_EX - Sistemi - Elementi lineari 3 x powerLEDs 5 W DC 24 V</p>	<p>Code <u>83756</u></p>

Sistemi - Elementi lineari | 198-264 V AC /176-264 V DC | 156 topLED 47 W DC - 51 W AC | Modular Master | CRI 92
83784N00

Components

Modus_MP Master | Lines | Accessories
83784N00

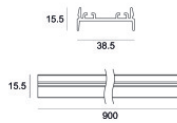
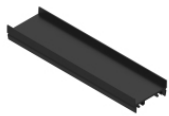


Coprifilo

Materiale:Alluminio 6060, colore:Text black (R9005), lavorazione:Verniciatura a polvere termoidurente.

Code

83752

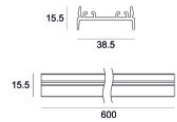
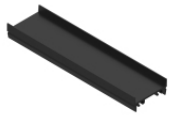


Coprifilo

Materiale:Alluminio 6060, colore:Text black (R9005), lavorazione:Verniciatura a polvere termoidurente.

Code

83751

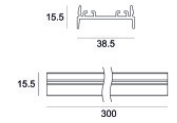
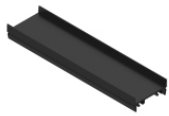


Coprifilo

Materiale:Alluminio 6060, colore:Text black (R9005), lavorazione:Verniciatura a polvere termoidurente.

Code

83750

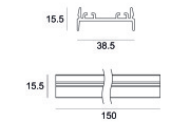
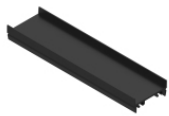


Coprifilo

Materiale:Alluminio 6060, colore:Text black (R9005), lavorazione:Verniciatura a polvere termoidurente.

Code

83753

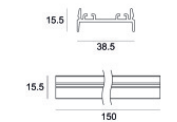


Coprifilo

Materiale:Alluminio 6060, colore:Text black (R9005), lavorazione:Verniciatura a polvere termoidurente.

Code

83749

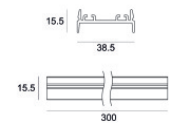


Coprifilo

Materiale:Alluminio 6060, colore:Text white (R9003), lavorazione:Verniciatura a polvere termoidurente.

Code

83725

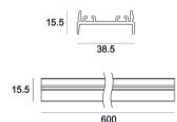


Coprifilo

Materiale:Alluminio 6060, colore:Text white (R9003), lavorazione:Verniciatura a polvere termoidurente.

Code

83729



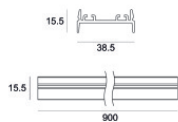
Coprifilo

Materiale:Alluminio 6060, colore:Text white (R9003), lavorazione:Verniciatura a polvere termoidurente.

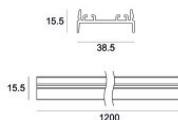
Code

83726

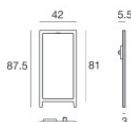
Modus_MP Master | Lines | Accessories
83784N00

**Coprifilo**

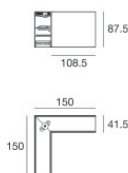
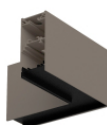
Materiale:Alluminio 6060, colore:Text white (R9003), lavorazione:Verniciatura a polvere termoidurente.

Code83727**Coprifilo**

Materiale:Alluminio 6060, colore:Text white (R9003), lavorazione:Verniciatura a polvere termoidurente.

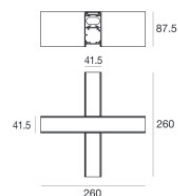
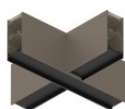
Code83728**Tappo - 2 x**

Materiale:Alluminio Pressofuso EN AB - 46100, colore:brunito, lavorazione:Verniciatura a polvere termoidurente.

Code83110**Giunzione - Modulo angolare**

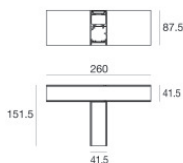
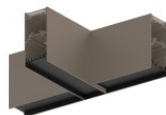
Tipologia linear.

Materiale:Alluminio 6060, lavorazione:Verniciatura a polvere termoidurente.

Code83790**Giunzione - Elemento di giunzione a X**

Tipologia linear.

Materiale:Alluminio 6060, colore:brunito, lavorazione:Verniciatura a polvere termoidurente.

CodeC-K400015**Giunzione - Elemento di giunzione a T**

Tipologia linear.

Materiale:Alluminio 6060, colore:brunito, lavorazione:Verniciatura a polvere termoidurente.

CodeC-K400012