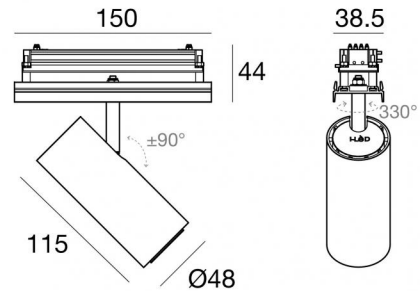


Sistemi - Elementi lineari
1 arrayLED 13 W DC 24 V | CRI 90
83754W60



Dati tecnici	
Tipologia	Linea Continua -
Ambiente installativo	Indoor
Sorgente luminosa	Tecnologia LED
Struttura del circuito	arrayLED
Ottica	Medium Wide Flood
Direzione emissione luminosa	frontale
Potenza nominale	13 W DC
Flusso luminoso sorgente	1597 lm
Range di tensione in ingresso	460mA
CCT / Tonalità	3500 K
Indice di resa cromatica	90 Ra
C.C. / C.V.	CV
Classe di isolamento	3
IP	IP20
Prova del filo incandescente	850°
Montaggio diretto su superfici normalmente infiammabili	No
CE	Si
Driver incluso	No
Convertitore C.V. - C.C.	Convertitore 24V incluso
Articolo dimmerabile	DALI
Orientabilità	Orientabile
angolo totale (piano verticale)	330 °
angolo totale (piano orizzontale)	90 °
Basculante	No
Calpestabilità	No
Carrabilità	No
Cavo incluso	No
Resinatura	No
Tipologia di emissione luminosa	Singola emissione
Peso netto	0.326 Kg
Protezione scariche elettrostatiche	No
Protezione surge	No

Finitura Finitura corpo

Materiale	Alluminio Pressofuso EN AB - 46100
Colore	Text black (R9005)
Lavorazione	Verniciatura a polvere termoidurente

Finitura Finitura diffusore

Materiale	PMMA
Colore	Transparent

Finitura Finitura montatura

Materiale	Alluminio Pressofuso EN AB - 46100
Colore	Text black (R9005)
Lavorazione	Verniciatura a polvere termoidurente

Sistemi - Elementi lineari | 1 arrayLED 13 W DC 24 V | CRI 90 | Base 83754W60

Sistemi e elementi lineari a singola emissione per applicazione indoor. La sorgente luminosa LED, di colore bianco caldo, con distribuzione luminosa Medium Wide Flood, è composta da 1 LED arrayled, con una CCT 3500 K ed un CRI 90; il flusso luminoso della sorgente è di 1597 lm, con un'efficienza nominale di 122.8 lm/W.

Il corpo dell'apparecchio, realizzato in alluminio pressofuso en ab - 46100, presenta una finitura di colore text black (r9005), ottenuta tramite verniciatura a polvere termoidurente; il diffusore è prodotto in pmma; la montatura è prodotta in alluminio pressofuso en ab - 46100, con una finitura di colore text black (r9005), ottenuta tramite verniciatura a polvere termoidurente.

Il grado di protezione è IP20; il peso complessivo è di 0.326 kg.

La potenza assorbita dall'apparecchio è di 13 W

L'apparecchio presenta una classe di isolamento III.

Conforme alla norma EN 60598-1 e alle relative prescrizioni particolari.

Classe di efficienza energetica

Questo prodotto contiene una sorgente luminosa di classe di efficienza energetica D.

Caratteristiche Illuminotecniche

Resa luminosa apparecchio (LOR)	61 %
Flusso luminoso sorgente	1597 lm
Flusso luminoso apparecchio	988 lm
Potenza reale apparecchio	12 W
Efficienza reale apparecchio	82 lm/W
Temperatura di colore	3500 K
Deviazione standard di corrispondenza colore	2 Step MacAdam
Indice di resa cromatica	90 Ra
Temperatura standard dell'ambiente di esercizio	-20 / +50°C
Temperatura tipica sul vetro	40°C

LED Life / Failure Ratio

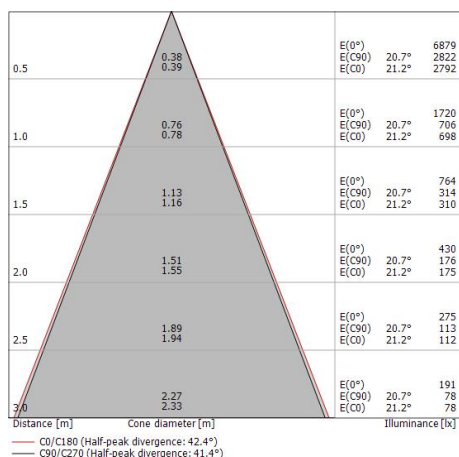
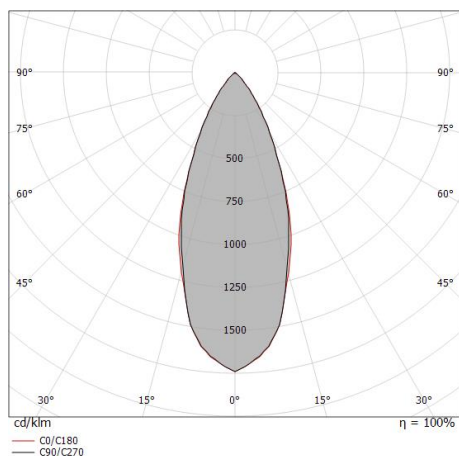
L70 B10 C0 231262h (at Tj 65 Ta 25)
L80 B10 C0 144799h (at Tj 65 Ta 25)
L90 B10 C0 68534h (at Tj 65 Ta 25)

UGR

UGR axial	22.7
UGR transversal	22.6
X=4H Y=8H	S=0.25H
Reflection factor	70/50/20

OPTICAL

Ottica C0/C180	41°
Light distribution simmetry	Symmetrical

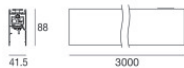


Sistemi - Elementi lineari | 1 arrayLED 13 W DC 24 V | CRI 90
83754W60

Components

		<p>Modus_MS Slave</p>	<p>Code C00071BBEZZ - C00069BBEZZ - C00069BUEZZ - C00070BBEZZ - C00070BUEZZ - C00071BUEZZ - C00072BBEZZ - C00072BUEZZ</p>
		<p>Modus_MP Slave</p>	<p>Code 83786 - 83787 - 83741 - 83740 - 83743 - 83742 - 83788 - 83789</p>
		<p>Modus_MP Master</p>	<p>Code 83783 - 83737 - 83785 - 83736 - 83738 - 83784 - 83782</p>
		<p>Modus_M Master</p>	<p>Code 83739</p>
		<p>Modus_MP Slave Dynamic-White</p>	<p>Code 83820 - 83819 - 83821 - 83822 - 83847 - 83848 - 83846 - 83849</p>
		<p>Modus_MP Master Dynamic-White</p>	<p>Code 83818 - 83817 - 83816 - 83815 - 83843 - 83842 - 83845 - 83844</p>
		<p>Modus_MC Master</p>	<p>Code C00166BBEZZ - C00167BBEZZ - C00168BBEZZ - C00169BBEZZ</p>
		<p>Modus_MC</p>	<p>Code C00170BBEZZ - C00171BBEZZ - C00172BBEZZ - C00173BBEZZ</p>

Sistemi - Elementi lineari | 1 arrayLED 13 W DC 24 V | CRI 90
83754W60

Components**Modus_MS Master****Code**

C00065BBEZZ - C00065BUEZZ -
C00066BBEZZ - C00066BUEZZ -
C00067BBEZZ - C00067BUEZZ -
C00068BBEZZ - C00068BUEZZ

Modus Projectors | Lines | Accessories
83754W60



Ottica
Distribuzione ottica: spot, Materiale rivestimento: policarbonato uv resistente

Code
99805



Ottica
Distribuzione ottica: medium flood, Materiale rivestimento: policarbonato uv resistente

Code
99806



Ottica
Distribuzione ottica: flood, Materiale rivestimento: policarbonato uv resistente

Code
99807



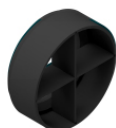
Diffusore
Tipo diffusore: filtro ellittico.
Materiale:Pom-C, colore:Nero.

Code
99775



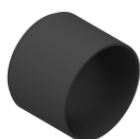
Antiabbagliamento
Tipo Antiabbagliamento: frangiluce nido d'ape.
Materiale:Pom-C, colore:Nero.

Code
99776



Antiabbagliamento
Tipo Antiabbagliamento: frangiluce a croce.
Materiale:Pom-C, colore:Nero.

Code
99777



Antiabbagliamento
Tipo Antiabbagliamento: schermo cilindrico.
Materiale:Pom-C, colore:Nero.

Code
99774



Antiabbagliamento
Tipo Antiabbagliamento: schermo cilindrico 45°.
Materiale:Pom-C, colore:Nero.

Code
99773