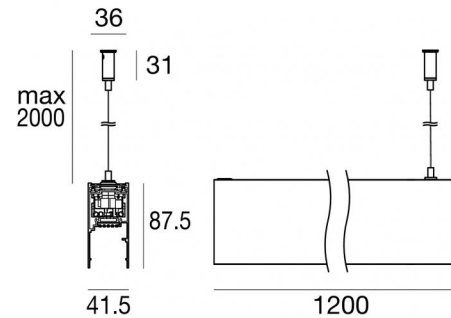
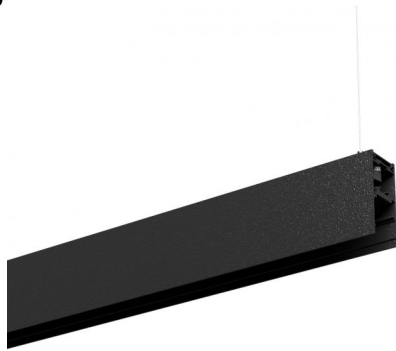


Sistemi - Elementi lineari

198-264 V AC /176-280 V DC | 72 topLED 22 W DC - 24 W AC | Modular Slave | CRI 92

83740N00



Dati tecnici	
Tipologia	Sospensione - Linea Continua - Elementi
Posizione installativa	Soffitto
Ambiente installativo	Indoor
Sorgente luminosa	Tecnologia LED
Struttura del circuito	topLED
Ottica	Diffused
Direzione emissione luminosa	verso l'alto
Potenza nominale	22 W DC
Potenza totale	24 W
Flusso luminoso sorgente	3175 lm
Tensione nominale di ingresso	220 - 240 V AC
Range di tensione in ingresso	198 - 264 V AC
Frequenza	50 - 60 Hz
CCT / Tonalità	4000 K
Indice di resa cromatica	92 Ra
C.C. / C.V.	AC
Classe di isolamento	1
IP	IP40
Prova del filo incandescente	850°
Montaggio diretto su superfici normalmente infiammabili	Si
CE	Si
Driver incluso	Driver
Articolo dimmerabile	DALI
Orientabilità	No
Basculante	No
Calpestabilità	No
Carrabilità	No
Cavo incluso	No
Resinatura	No
Tipologia di emissione luminosa	Singola emissione
Peso netto	2.6 Kg
Modularità	Modular Slave
Protezione scariche elettrostatiche	Si
Protezione surge	1 KV

#### Finitura Finitura corpo

Materiale	Alluminio 6060
Colore	Text black (R9005)
Lavorazione	Verniciatura a polvere termoidurente

#### Cavi Sospensione

Lunghezza max cavo 2000 mm

Sistemi - Elementi lineari | 198-264 V AC /176-280 V DC | 72 topLED 22 W DC - 24 W AC |  
Modular Slave | CRI 92 | Base  
**83740N00**

Sistemi, sistemi e elementi lineari a singola emissione per applicazione indoor. La sorgente luminosa LED, di colore bianco naturale, con distribuzione luminosa Diffusa, è composta da 72 LED topLED, con una CCT 4000 K ed un CRI 92; il flusso luminoso della sorgente è di 3175 lm, con un'efficienza nominale di 144.3 lm/W.

Il corpo dell'apparecchio, realizzato in alluminio 6060, presenta una finitura di colore text black (r9005), ottenuta tramite verniciatura a polvere termoindurente.

Il grado di protezione è IP40; il peso complessivo è di 2.6 kg.

La potenza assorbita dall'apparecchio è di 24 W

L'apparecchio presenta una classe di isolamento I ed è installabile a soffitto.

Conforme alla norma EN 60598-1 e alle relative prescrizioni particolari.

#### Classe di efficienza energetica

Questo prodotto contiene 2 sorgenti luminose di classe di efficienza energetica E.

#### Caratteristiche Illuminotecniche

Resa luminosa apparecchio (LOR)	88 %
Flusso luminoso sorgente	3175 lm
Flusso luminoso apparecchio	2805 lm
Potenza reale apparecchio	24 W
Efficienza reale apparecchio	116 lm/W
Temperatura di colore	4000 K
Deviazione standard di corrispondenza colore	3 Step MacAdam
Indice di resa cromatica	92 Ra
Temperatura standard dell'ambiente di esercizio	-20 / +50°C
Temperatura tipica sul vetro	40°C

#### LED Life / Failure Ratio

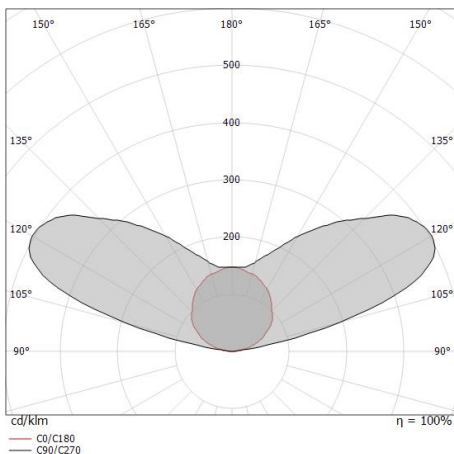
L70 B10 C0 145600h (at Tj 65 Ta 25 )

L80 B10 C0 92440h (at Tj 65 Ta 25 )

L90 B10 C0 45500h (at Tj 65 Ta 25 )

#### OPTICAL

Ottica C0/C180	118°
Ottica C90/C270	149°
Light distribution symmetry	Symmetrical 2 assis



Sistemi - Elementi lineari | 198-264 V AC /176-280 V DC | 72 topLED 22 W DC - 24 W AC | Modular Slave | CRI 92  
**83740N00**

Components

		<p>Modus Projectors - Sistemi   1 x powerLED 7 W DC 24 V</p>	<p><b>Code</b> 83755</p>
		<p>Modus Projectors - Sistemi - Elementi lineari   1 arrayLED 13 W DC 24 V</p>	<p><b>Code</b> 83754</p>
		<p>Modus Microprismatic</p>	<p><b>Code</b> 83746</p>
		<p>Modus Microprismatic</p>	<p><b>Code</b> 83747</p>
		<p>Modus Microprismatic - Sistemi - Elementi lineari   90 topLED 30 W DC 24 V   Modular</p>	<p><b>Code</b> 83748</p>
		<p>Modus Cell - Sistemi - Elementi lineari   4 x powerLEDs 12 W DC 24 V</p>	<p><b>Code</b> 83744</p>
		<p>Modus Cell_Ww - Sistemi - Elementi lineari   4 x powerLEDs 12 W DC 24 V</p>	<p><b>Code</b> 83745</p>
		<p>Modus Optus_EX - Sistemi - Elementi lineari   3 x powerLEDs 5 W DC 24 V</p>	<p><b>Code</b> 83756</p>

Sistemi - Elementi lineari | 198-264 V AC /176-280 V DC | 72 topLED 22 W DC - 24 W AC | Modular Slave | CRI 92  
**83740N00**

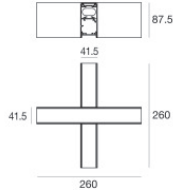
## Components

---

Modus\_MP Slave | Lines | Accessories  
**83740N00**

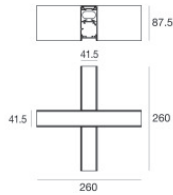
		<p>Giunzione - Modulo angolare                      Tipologia linear.                      Materiale:Alluminio 6060, lavorazione:Verniciatura a polvere termoindurente.</p>	<p><b>Code</b>  <u>83222</u></p>
		<p>Coprifilo                      Materiale:Alluminio 6060, colore:Text black (R9005), lavorazione:Verniciatura a polvere termoindurente.</p>	<p><b>Code</b>  <u>83752</u></p>
		<p>Coprifilo                      Materiale:Alluminio 6060, colore:Text black (R9005), lavorazione:Verniciatura a polvere termoindurente.</p>	<p><b>Code</b>  <u>83751</u></p>
		<p>Coprifilo                      Materiale:Alluminio 6060, colore:Text black (R9005), lavorazione:Verniciatura a polvere termoindurente.</p>	<p><b>Code</b>  <u>83750</u></p>
		<p>Coprifilo                      Materiale:Alluminio 6060, colore:Text black (R9005), lavorazione:Verniciatura a polvere termoindurente.</p>	<p><b>Code</b>  <u>83753</u></p>
		<p>Coprifilo                      Materiale:Alluminio 6060, colore:Text black (R9005), lavorazione:Verniciatura a polvere termoindurente.</p>	<p><b>Code</b>  <u>83749</u></p>
		<p>Giunzione - Modulo angolare                      Tipologia linear.                      Materiale:Alluminio 6060, colore:Text black (R9005), lavorazione:Verniciatura a polvere termoindurente.</p>	<p><b>Code</b>  <u>83757</u></p>
		<p>Tappo - 2 x                      Materiale:Alluminio Pressofuso EN AB - 46100, colore:Text black (R9005), lavorazione:Verniciatura a polvere termoindurente.</p>	<p><b>Code</b>  <u>83109</u></p>

Modus\_MP Slave | Lines | Accessories  
83740N00



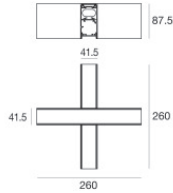
Giunzione - Elemento di giunzione a X  
Tipologia linear.  
Materiale:Alluminio 6060, colore:Text black (R9005), lavorazione:Verniciatura a polvere termoindurente.

**Code**  
C-K400013



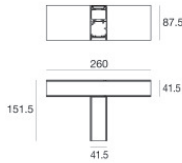
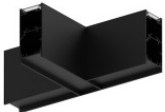
Giunzione - Elemento di giunzione a X  
Tipologia linear.  
Materiale:Alluminio 6060, lavorazione:Verniciatura a polvere termoindurente.

**Code**  
C-K400024



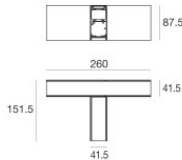
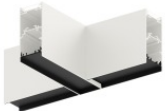
Giunzione - Elemento di giunzione a X  
Tipologia linear.  
Materiale:Alluminio 6060, lavorazione:Verniciatura a polvere termoindurente.

**Code**  
C-K400025



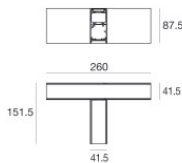
Giunzione - Elemento di giunzione a T  
Tipologia linear.  
Materiale:Alluminio 6060, colore:Text black (R9005), lavorazione:Verniciatura a polvere termoindurente.

**Code**  
C-K400010



Giunzione - Elemento di giunzione a T  
Tipologia linear.  
Materiale:Alluminio 6060, lavorazione:Verniciatura a polvere termoindurente.

**Code**  
C-K400022



Giunzione - Elemento di giunzione a T  
Tipologia linear.  
Materiale:Alluminio 6060, lavorazione:Verniciatura a polvere termoindurente.

**Code**  
C-K400023



Sospensioni  
Materiale:acciaio, colore:Text black (R9005), lavorazione:verniciatura.

**Code**  
C-F100023