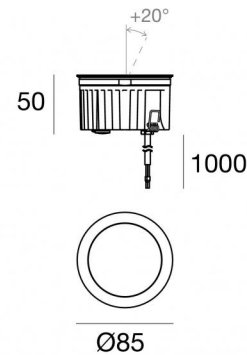


Lampada a parete | 1 arrayLED 8 W DC 220 mA
CRI 80
83635N07



| Dati tecnici | |
|---|-------------------------------------|
| Tipologia | Incasso senza flangia - Step Lights |
| Posizione installativa | Pavimento |
| Ambiente installativo | Outdoor |
| Sorgente luminosa | Tecnologia LED |
| Struttura del circuito | arrayLED |
| Ottica | Asymmetric Wallwasher |
| Direzione emissione luminosa | verso l'alto |
| Potenza nominale | 8 W DC |
| Flusso luminoso sorgente | 1173 lm |
| Range di tensione in ingresso | 220mA |
| CCT / Tonalità | 4000 K |
| Indice di resa cromatica | 80 Ra |
| C.C. / C.V. | CC |
| Classe di isolamento | 3 |
| IP | IP68 |
| Limitazioni installative | Non per uso underwater |
| IK | IK10 |
| Prova del filo incandescente | 850° |
| Montaggio diretto su superfici normalmente infiammabili | Si |
| CE | Si |
| Driver incluso | No |
| Articolo dimmerabile | DALI - 1-10V |
| Orientabilità | No |
| Basculante | Si |
| angolo totale (piano verticale) | 50 ° |
| Calpestabilità | Si |
| Carrabilità | No |
| Cavo incluso | Si |
| Lunghezza del cavo | 1 m |
| Resinatura | Si |
| Tipologia di emissione luminosa | Singola emissione |
| Peso netto | 0.5 Kg |
| Protezione scariche elettrostatiche | No |
| Protezione surge | No |
| Caratteristiche tecnologiche prodotto | Acquastop |

Finitura Finitura corpo

| | |
|-------------|--|
| Materiale | Alluminio Pressofuso EN AB - 46100 |
| Colore | Matt black (R9005) |
| Lavorazione | Anodizzazione poro aperto + Verniciatura a polvere |

Finitura Finitura diffusore

| | |
|-------------|-------------------------------|
| Materiale | Vetro extra chiaro - Temprato |
| Colore | Trasparente - Nero |
| Lavorazione | serigrafia |

Finitura Finitura flangia

| | |
|-------------|-------------------|
| Materiale | Acciaio AISI 316L |
| Colore | acciaio |
| Lavorazione | spazzolatura |

Elettronica



99342
On/Off Driver 198-264V AC (1 art.)



83154
DALI-2 Controller (1 art.)

Cavi Elettrificazione

| | |
|-----------------|----|
| Connettore cavo | No |
|-----------------|----|

Lampada a parete | 1 arrayLED 8 W DC 220 mA | CRI 80 | Base 83635N07

Lampada a parete a singola emissione per applicazione outdoor. La sorgente luminosa LED, di colore bianco naturale, con distribuzione luminosa Asymmetric Wallwasher, è composta da 1 LED arrayled, con una CCT 4000 K ed un CRI 80; il flusso luminoso della sorgente è di 1173 lm, con un'efficienza nominale di 146.6 lm/W.

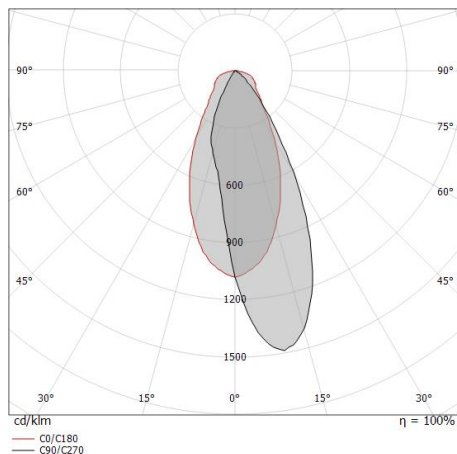
Il corpo dell'apparecchio, realizzato in alluminio pressofuso en ab - 46100, presenta una finitura di colore matt black (r9005), ottenuta tramite anodizzazione poro aperto + verniciatura a polvere; il diffusore è prodotto in vetro extra chiaro - temprato, con una lavorazione di serigrafia. Trattamento superficiale del corpo del prodotto con conversione chimica dell'alluminio e successiva verniciatura a polveri poliestere, utilizzando esclusivamente vernici conformi allo standard Qualicoat. La flangia del prodotto è realizzata in acciaio, materiale che assicura elevata robustezza, superiore resistenza meccanica e una durabilità prolungata, garantendo la massima affidabilità del componente nel tempo.

Il grado di protezione è IP68; il peso complessivo è di 0.5 kg. Il driver d'alimentazione non è fornito e deve essere ordinato separatamente.

La potenza assorbita dall'apparecchio è di 8 W Il cavo per l'alimentazione è incluso e presenta una lunghezza di 1 m.

L'apparecchio presenta una classe di isolamento III ed è installabile a pavimento su muratura con controcassa cod. 99856.

Conforme alla norma EN 60598-1 e alle relative prescrizioni particolari.



| Distance [m] | Cone diameter [m] | Beam diameter [m] | E(0°) [lx] | E(C0) [lx] |
|--------------|-------------------|-------------------|------------|------------|
| 0.5 | 0.47 | 0.47 | 1430 | 530 |
| 1.0 | 0.95 | 0.95 | 357 | 132 |
| 1.5 | 1.42 | 1.42 | 159 | 59 |
| 2.0 | 1.90 | 1.90 | 89 | 33 |
| 2.5 | 2.37 | 2.37 | 57 | 21 |
| 3.0 | 2.85 | 2.85 | 40 | 15 |

Distance [m] Cone diameter [m] Illuminance [lx]

— C0/C180 (Half-peak divergence: 50.8°)

Classe di efficienza energetica

Questo prodotto contiene una sorgente luminosa di classe di efficienza energetica E.

Caratteristiche Illuminotecniche

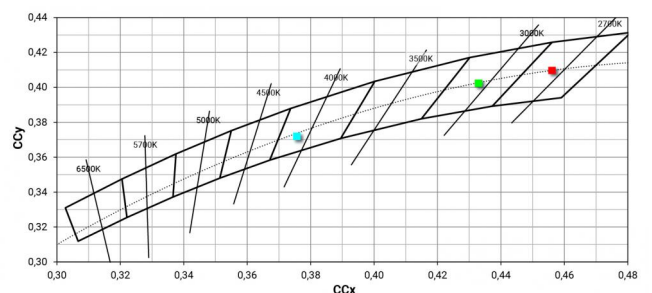
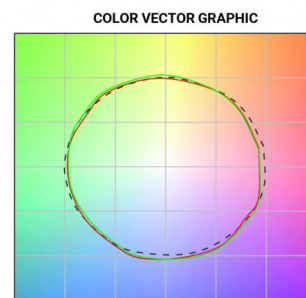
| | |
|---|----------------|
| Resa luminosa apparecchio (LOR) | 28 % |
| Flusso luminoso sorgente | 1173 lm |
| Flusso luminoso apparecchio | 331 lm |
| Potenza reale apparecchio | 8 W |
| Efficienza reale apparecchio | 41 lm/W |
| Temperatura di colore | 4000 K |
| Deviazione standard di corrispondenza colore | 2 Step MacAdam |
| Indice di resa cromatica | 80 Ra |
| Black Body Locus | On |
| Temperatura standard dell'ambiente di esercizio | -20 / +50°C |
| Temperatura tipica sul vetro | 40°C |

LED Life / Failure Ratio

L70 B10 C0 252000h (at Tj 65 Ta 25)

OPTICAL

| | |
|-----------------------------|--------------|
| Optica C0/C180 | 51° |
| Light distribution simmetry | Asymmetrical |



Orma_AM | Step Lights | Accessories
83635N07



Controcassa

posizione installativa: pavimento, terreno; tipo installazione: muratura L=114mm, H=78mm,
D=114mm.

Materiale:Acciaio AISI 316, colore:acciaio.

Code

99563



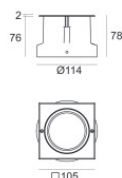
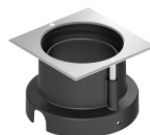
Controcassa

posizione installativa: pavimento, terreno; tipo installazione: muratura L=114mm, H=76mm,
D=114mm.

Materiale:Plastica ABS, colore:Black.

Code

99651



Controcassa

posizione installativa: pavimento, terreno; tipo installazione: muratura L=105mm, H=76mm,
D=105mm.

Materiale:Plastica ABS, colore:Black.

Code

99856