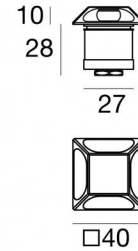


Uplights | 1 x powerLED 1.5 W DC 500 mA | CRI 80
83612W18



Dati tecnici	
Tipologia	Semi incassato - Step
Posizione installativa	Pavimento
Ambiente installativo	Outdoor
Sorgente luminosa	Tecnologia LED
Struttura del circuito	powerLED
Ottica	Radial Multidirectional
Direzione emissione luminosa	esterna
Potenza nominale	1.5 W DC
Flusso luminoso sorgente	213 lm
Range di tensione in ingresso	500mA
CCT / Tonalità	3000 K
Indice di resa cromatica	80 Ra
C.C. / C.V.	CC
Classe di isolamento	3
IP	IP67
IK	IK10
Prova del filo incandescente	850°
Montaggio diretto su superfici normalmente infiammabili	Si
CE	Si
Driver incluso	No
Articolo dimmerabile	DALI - 1-10V
Orientabilità	No
Basculante	No
Calpestabilità	Si
Carrabilità	No
Cavo incluso	Si
Lunghezza del cavo	1 m
Resinatura	Si
Tipologia di emissione luminosa	Emissione multipla
Peso netto	0.158 Kg
Protezione scariche elettrostatiche	No
Protezione surge	No
Caratteristiche tecnologiche prodotto	TVS

Finitura Finitura corpo

Materiale	Ottone OT58
Colore	Ottone Grezzo
Lavorazione	sabbiatura

Elettronica



89423
On/Off Driver 198-264V AC / V DC (2 - 3 art.)



89422
On/Off Driver 198-264V AC / V DC (1 - 2 art.)



C-E200003
Push and Simply Dim - DALI-2 Controller (5 - 12 art.)



C-E200007
On/Off Driver 198-264V AC / V DC (3 - 6 art.)

Cavi Elettrificazione

Connettore cavo	No
-----------------	----

Uplights | 1 x powerLED 1.5 W DC 500 mA | CRI 80 | Base
83612W18

Uplights a emissione multipla per applicazione outdoor. La sorgente luminosa LED, di colore bianco caldo, con distribuzione luminosa Radial Multidirectional emission, è composta da 1 LED powerled, con una CCT 3000 K ed un CRI 80; il flusso luminoso della sorgente è di 213 lm, con un'efficienza nominale di 142.0 lm/W.

Prodotto impiegabile per installazioni in zone costiere ad alta salinità e con elevata esposizione agli agenti atmosferici.

Il corpo dell'apparecchio, realizzato in ottone ot58, presenta una finitura di colore ottone grezzo, ottenuta tramite sabbiatura.

Il grado di protezione è IP67; il peso complessivo è di 0.158 kg. Il driver d'alimentazione non è fornito e deve essere ordinato separatamente.

La potenza assorbita dall'apparecchio è di 1.5 W Il cavo per l'alimentazione è incluso e presenta una lunghezza di 1 m.

L'apparecchio presenta una classe di isolamento III ed è installabile a pavimento su muratura con controcassa cod. 84918.

Conforme alla norma EN 60598-1 e alle relative prescrizioni particolari.

Classe di efficienza energetica

Questo prodotto contiene una sorgente luminosa di classe di efficienza energetica D.

Caratteristiche Illuminotecniche

Resa luminosa apparecchio (LOR)	39 %
Flusso luminoso sorgente	213 lm
Flusso luminoso apparecchio	85 lm
Potenza reale apparecchio	1,5 W
Efficienza reale apparecchio	85 lm/W
Temperatura di colore	3000 K
Deviazione standard di corrispondenza colore	1.5 Step
Indice di resa cromatica	80 Ra
Temperatura standard dell'ambiente di esercizio	-20 / +50°C
Temperatura tipica sul vetro	40°C

LED Life / Failure Ratio

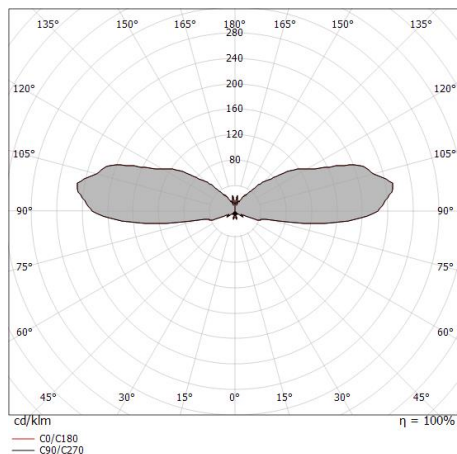
L70 B10 C0 1240219h (at Tj 65 Ta 25)

L80 B10 C0 745627h (at Tj 65 Ta 25)

L90 B10 C0 309367h (at Tj 65 Ta 25)

OPTICAL

Ottica C0/C180	180°
Light distribution simmetry	Symmetrical



Alcor_Q4 316 | Step Lights | Accessories
83612W18



Controcassa

posizione installativa: pavimento, terreno; tipo installazione: muratura L=87mm, H=60mm, D=60mm.

Materiale:Plastica ABS, colore:Black.

Code

84918