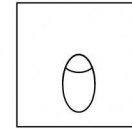
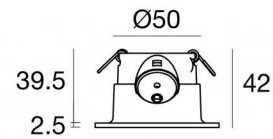
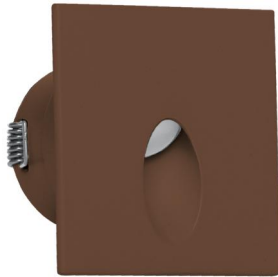


198-264 V AC /186-275 V DC  
1 x powerLED 2 W DC - 3 W AC | CRI 80  
**83585W70**



□70



52

| Dati tecnici  |                       |
|---|-----------------------|
| Tipologia   | Step Lights           |
| Posizione installativa                                  | Parete                |
| Ambiente installativo                                   | Outdoor               |
| Sorgente luminosa                                       | Tecnologia LED        |
| Struttura del circuito                                  | powerLED              |
| Ottica  | Asymmetric Wallwasher |
| Direzione emissione luminosa                            | verso il basso        |
| Potenza nominale  | 2 W DC                |
| Potenza totale  | 3 W                   |
| Flusso luminoso sorgente                                | 249 lm                |
| Tensione nominale di ingresso                           | 220 - 240 V AC        |
| Range di tensione in ingresso                           | 198 - 264 V AC        |
| Frequenza   | 50 - 60 Hz            |
| CCT / Tonalità  | 3000 K                |
| Indice di resa cromatica                                | 80 Ra                 |
| C.C. / C.V.   | AC                    |
| Classe di isolamento                                    | 2                     |
| IP  | IP65                  |
| Prova del filo incandescente                            | 850°                  |
| Montaggio diretto su superfici normalmente infiammabili | Si                    |
| CE  | Si                    |
| Driver incluso  | Driver                |
| Articolo dimmerabile                                    | No                    |
| Orientabilità   | No                    |
| Basculante  | No                    |
| Calpestabilità  | No                    |
| Carrabilità   | No                    |
| Cavo incluso  | Si                    |
| Lunghezza del cavo                                      | 1 m                   |
| Resinatura  | Si                    |
| Tipologia di emissione luminosa                         | Singola emissione     |
| Peso netto  | 0.2 Kg                |
| Protezione scariche elettrostatiche                     | Si                    |
| Protezione surge  | 1 KV                  |

| Finitura Finitura corpo |  |
|-------------------------|--|
| Materiale               | Alluminio 6060                                     |
| Colore                  | Dark brown   |
| Lavorazione             | Anodizzazione poro aperto + Verniciatura a polvere |

198-264 V AC /186-275 V DC | 1 x powerLED 2 W DC - 3 W AC | CRI 80 | Base  
83585W70

a singola emissione per applicazione outdoor. La sorgente luminosa LED, di colore bianco caldo, con distribuzione luminosa Asymmetric Wallwasher, è composta da 1 LED powered, con una CCT 3000 K ed un CRI 80; il flusso luminoso della sorgente è di 249 lm, con un'efficienza nominale di 124.5 lm/W.

Il corpo dell'apparecchio, realizzato in alluminio 6060, presenta una finitura di colore dark brown, ottenuta tramite anodizzazione poro aperto + verniciatura a polvere. Trattamento superficiale del corpo del prodotto con conversione chimica dell'alluminio e successiva verniciatura a polveri poliesteri, utilizzando esclusivamente vernici conformi allo standard Qualicoat.

Il grado di protezione è IP65; il peso complessivo è di 0.2 kg.

La potenza assorbita dall'apparecchio è di 3 W Il cavo per l'alimentazione è incluso e presenta una lunghezza di 1 m.

L'apparecchio presenta una classe di isolamento II ed è installabile a parete, con foro tondo di diametro 52 mm (nel cartongesso) su muratura con controcassa cod. 84338.

Conforme alla norma EN 60598-1 e alle relative prescrizioni particolari.

#### Classe di efficienza energetica

Questo prodotto contiene una sorgente luminosa di classe di efficienza energetica D.

#### Caratteristiche Illuminotecniche

|   |             |
|---|-------------|
| Resa luminosa apparecchio (LOR)                 | 36 %        |
| Flusso luminoso sorgente                        | 249 lm      |
| Flusso luminoso apparecchio                     | 92 lm       |
| Potenza reale apparecchio                       | 3 W         |
| Efficienza reale apparecchio                    | 30 lm/W     |
| Temperatura di colore                           | 3000 K      |
| Deviazione standard di corrispondenza colore    | 1.5 Step    |
| Indice di resa cromatica                        | 80 Ra       |
| Temperatura standard dell'ambiente di esercizio | -20 / +50°C |
| Temperatura tipica sul vetro                    | 40°C        |

#### LED Life / Failure Ratio

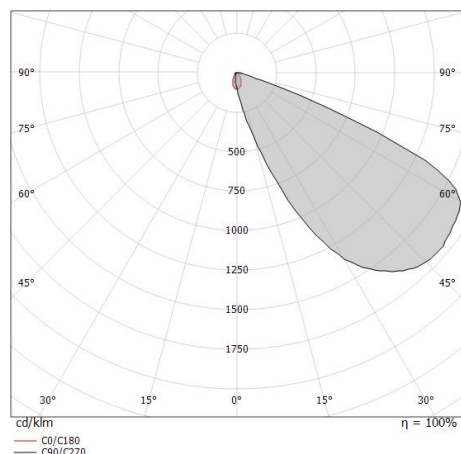
L70 B10 C0 1240219h (at Tj 65 Ta 25 )

L80 B10 C0 745627h (at Tj 65 Ta 25 )

L90 B10 C0 309367h (at Tj 65 Ta 25 )

#### OPTICAL

|                             |              |
|-----------------------------|--------------|
| Ottica C0/C180              | 58°          |
| Light distribution simmetry | Asymmetrical |



Quara\_Q | Step Lights | Accessories  
83585W70



Controcassa

posizione installativa: parete; tipo installazione: muratura L=72mm, H=62mm, D=62mm.

Materiale:Plastica ABS, colore:Black.

**Code**

84338