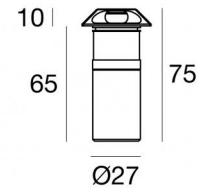


Uplights | 198-264 V AC /186-275 V DC
1 x powerLED 1.6 W DC - 3 W AC | CRI 80
83564M18



□40

Dati tecnici	
Tipologia	Semi incassato - Step
Posizione installativa	Pavimento
Ambiente installativo	Outdoor
Sorgente luminosa	Tecnologia LED
Struttura del circuito	powerLED
Ottica	Radial Bi-directional
Direzione emissione luminosa	esterna
Potenza nominale	1.6 W DC
Potenza totale	3 W
Flusso luminoso sorgente	233 lm
Tensione nominale di ingresso	220 - 240 V AC
Range di tensione in ingresso	198 - 264 V AC
Frequenza	50 - 60 Hz
CCT / Tonalità	2700 K
Indice di resa cromatica	80 Ra
C.C. / C.V.	AC
Classe di isolamento	2
IP	IP67
IK	IK10
Prova del filo incandescente	850°
Montaggio diretto su superfici normalmente infiammabili	Si
CE	Si
Driver incluso	Driver
Articolo dimmerabile	No
Orientabilità	No
Basculante	No
Calpestabilità	Si
Carrabilità	2000 Kg
Cavo incluso	Si
Lunghezza del cavo	1 m
Resinatura	Si
Tipologia di emissione luminosa	Emissione multipla
Peso netto	0.260 Kg
Protezione scariche elettrostatiche	Si
Protezione surge	1 KV
Caratteristiche tecnologiche prodotto	Acquastop

Finitura Finitura corpo

Materiale	Acciaio AISI 316L
Colore	acciaio
Lavorazione	spazzolatura

Finitura Finitura base

Materiale	Pom-C
Colore	Nero

Cavi Elettrificazione

Connettore cavo	No
-----------------	----

Uplights | 198-264 V AC /186-275 V DC | 1 x powerLED 1.6 W DC - 3 W AC | CRI 80 | Base
83564M18

Uplights a emissione multipla per applicazione outdoor. La sorgente luminosa LED, di colore bianco super caldo, con distribuzione luminosa Radial Bi-directional emission, è composta da 1 LED powerled, con una CCT 2700 K ed un CRI 80; il flusso luminoso della sorgente è di 233 lm, con un'efficienza nominale di 145.6 lm/W.

Prodotto impiegabile per installazioni in zone costiere ad alta salinità e con elevata esposizione agli agenti atmosferici.

Il corpo dell'apparecchio, realizzato in acciaio aisi 316l, presenta una finitura di colore acciaio, ottenuta tramite spazzolatura. La solida struttura in acciaio arricchisce il design dell'apparecchio e assicura performance durature, anche negli ambienti più impegnativi.

Il grado di protezione è IP67; il peso complessivo è di 0.260 kg.

La potenza assorbita dall'apparecchio è di 3 W Il cavo per l'alimentazione è incluso e presenta una lunghezza di 1 m.

L'apparecchio presenta una classe di isolamento II ed è installabile a pavimento su muratura con controcassa cod. 84918.

Conforme alla norma EN 60598-1 e alle relative prescrizioni particolari.

Classe di efficienza energetica

Questo prodotto contiene una sorgente luminosa di classe di efficienza energetica D.

Caratteristiche Illuminotecniche

Resa luminosa apparecchio (LOR)	33 %
Flusso luminoso sorgente	233 lm
Flusso luminoso apparecchio	79 lm
Potenza reale apparecchio	3 W
Efficienza reale apparecchio	26 lm/W
Temperatura di colore	2700 K
Deviazione standard di corrispondenza colore	1.5 Step
Indice di resa cromatica	80 Ra
Temperatura standard dell'ambiente di esercizio	-20 / +50°C
Temperatura tipica sul vetro	50°C

LED Life / Failure Ratio

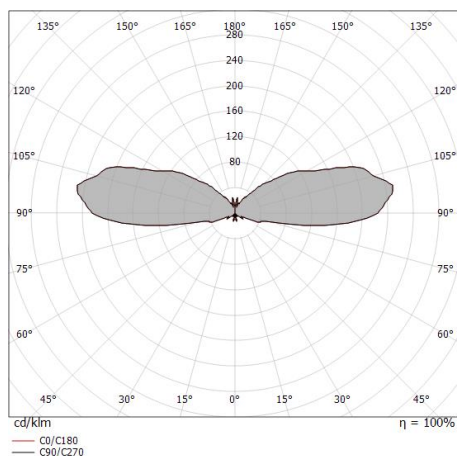
L70 B10 C0 1240219h (at Tj 65 Ta 25)

L80 B10 C0 745627h (at Tj 65 Ta 25)

L90 B10 C0 309367h (at Tj 65 Ta 25)

OPTICAL

Ottica C0/C180	180°
Light distribution simmetry	Symmetrical



Alcor_Q4 316 | Step Lights | Accessories
83564M18



Controcassa

posizione installativa: pavimento, terreno; tipo installazione: muratura L=87mm, H=60mm, D=60mm.

Materiale:Plastica ABS, colore:Black.

Code

84918