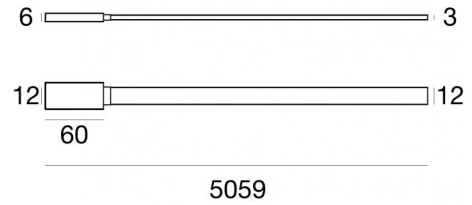


Sistemi - Elementi lineari  
350 topLED 63 W DC 24 V | CRI 90  
82951W00



Dati tecnici	
Anno di realizzazione	2020
Tipologia	A cavi - Elementi lineari
Posizione installativa	Cavo
Ambiente installativo	Indoor
Sorgente luminosa	Tecnologia LED
Struttura del circuito	topLED
Ottica	Diffused
Direzione emissione luminosa	verso il basso
Potenza nominale	63 W DC
Flusso luminoso sorgente	7543 lm
Range di tensione in ingresso	24V
Frequenza	50-60 Hz
CCT / Tonalità	3000 K
Indice di resa cromatica	90 Ra
C.C. / C.V.	CV
Classe di isolamento	3
IP	IP40
Prova del filo incandescente	850°
Montaggio diretto su superfici normalmente infiammabili	Si
CE	Si
Driver incluso	No
Articolo dimmerabile	DALI - 1-10V - PUSH
Orientabilità	No
Basculante	No
Calpestabilità	No
Carrabilità	No
Cavo incluso	No
Resinatura	Si
Tipologia di emissione luminosa	Singola emissione
Peso netto	0.520 Kg
Protezione scariche elettrostatiche	No
Protezione surge	No


**Finitura Finitura corpo**

Materiale	poliuretano
Colore	Bianco

**Finitura Finitura montatura**


Materiale	policarbonato
Colore	Nero RAL 9005
Lavorazione	verniciatura

**Elettronica**

- 


81416  
On/Off Driver 220~240V AC 120 W (1 art.)

---

- 


83041  
1-10V - Push and Simply Dim - DALI-2 Controller (1 art.)

---

- 


81413  
On/Off Driver 220~240V AC 120 W (1 art.)

---

- 


81414  
On/Off Driver 220~240V AC 180 W (1 - 2 art.)

---

- 


81417  
On/Off Driver 220~240V AC 180 W (1 - 2 art.)

---

- 


83042  
1-10V - Push and Simply Dim - DALI-2 Controller (1 - 4 art.)

---

- 

83428  
On/Off Driver 220~240V AC 120 W (1 art.)

---

- 

83430  
On/Off Driver 220~240V AC 180 W (1 - 2 art.)

Sistemi - Elementi lineari | 350 topLED 63 W DC 24 V | CRI 90 | Base 82951W00

Sistemi e elementi lineari a singola emissione per applicazione indoor. La sorgente luminosa LED, di colore bianco caldo, con distribuzione luminosa Diffusa, è composta da 350 LED topled, con una CCT 3000 K ed un CRI 90; il flusso luminoso della sorgente è di 7543 lm, con un'efficienza nominale di 119.7 lm/W.

Il corpo dell'apparecchio, realizzato in poliuretano, presenta una finitura di colore bianco; la montatura è prodotta in policarbonato, con una finitura di colore nero ral 9005, ottenuta tramite verniciatura.

Il grado di protezione è IP40; il peso complessivo è di 0.520 kg. Il driver d'alimentazione non è fornito e deve essere ordinato separatamente.

La potenza assorbita dall'apparecchio è di 63 W

L'apparecchio presenta una classe di isolamento III ed è installabile a cavo.

Conforme alla norma EN 60598-1 e alle relative prescrizioni particolari.

**Classe di efficienza energetica**

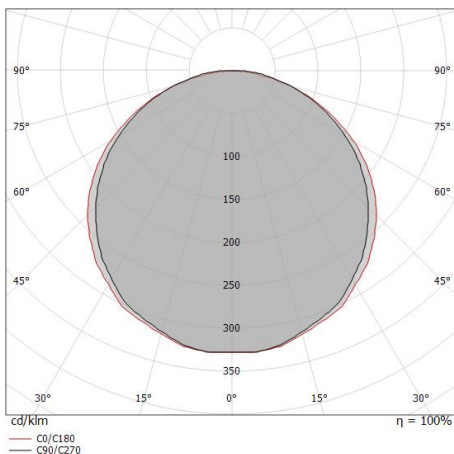
Questo prodotto contiene una sorgente luminosa di classe di efficienza energetica G.

**Caratteristiche Illuminotecniche**

Resa luminosa apparecchio (LOR)	75 %
Flusso luminoso sorgente	7543 lm
Flusso luminoso apparecchio	5690 lm
Potenza reale apparecchio	63 W
Efficienza reale apparecchio	90 lm/W
Temperatura di colore	3000 K
Deviazione standard di corrispondenza colore	3 Step MacAdam
Indice di resa cromatica	90 Ra
Temperatura di giunzione nell'apparecchio	80
Temperatura standard dell'ambiente di esercizio	-20 / +50°C

**LED Life / Failure Ratio**

L70 B20 C0 72500h (at Tj 115 Ta 25 )

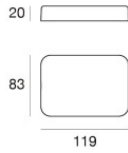


Distance [m]	Cone diameter [m]	illuminance [lx]
0.5	1.58 1.72	E(0°) 7462 E(C90) 572 E(C0) 476
1.0	3.16 3.44	E(0°) 1866 E(C90) 143 E(C0) 119
1.5	4.75 5.15	E(0°) 829 E(C90) 64 E(C0) 53
2.0	6.33 6.87	E(0°) 466 E(C90) 36 E(C0) 30
2.5	7.91 8.59	E(0°) 298 E(C90) 23 E(C0) 19
3.0	9.49 10.31	E(0°) 207 E(C90) 16 E(C0) 13

Distance [m] Cone diameter [m] illuminance [lx]

— C0/C180 (Half-peak divergence: 119.6°)  
— C90/C270 (Half-peak divergence: 115.4°)

Ink system\_L | Lines | Accessories  
82951W00



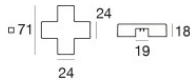
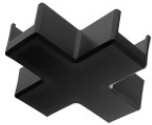
Coprifilo - Scatola di derivazione nera  
Materiale:policarbonato, lavorazione:verniciatura.

**Code**  
81424



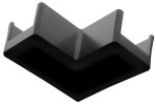
Cavo - Cavo nero 10 m 2 conduttori + 2 cavi d'acciaio  
Tipologia cavo power cable; Lunghezza 10000 mm; isolamento doppio; sezione 1.5 mm²; pressacavo: no; colori: nero - rosso .

**Code**  
81411



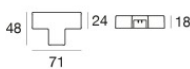
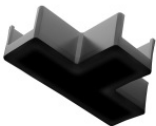
Giunzione  
Tipologia linear.  
Materiale:policarbonato, lavorazione:verniciatura.

**Code**  
81418



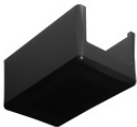
Giunzione - Raccordo a L nero elettrificato  
Tipologia linear.  
Materiale:policarbonato, lavorazione:verniciatura.

**Code**  
81419



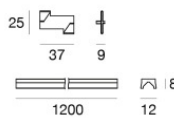
Giunzione  
Tipologia linear.  
Materiale:policarbonato, lavorazione:verniciatura.

**Code**  
81420



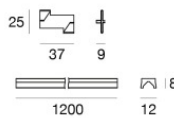
Tappo - Tappo di chiusura nero elettrificato  
Materiale:policarbonato, lavorazione:verniciatura.

**Code**  
81421



Profilo  
Materiale:alluminio, lavorazione:verniciatura.

**Code**  
84010



Profilo  
Materiale:alluminio, lavorazione:verniciatura.

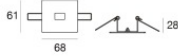
**Code**  
84011

Ink system\_L | Lines | Accessories  
82951W00



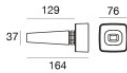
Staffa - 2X  
posizione installativa: parete, soffitto.  
Materiale:alluminio, lavorazione:verniciatura.

Code  
84017



Coprifilo - 2X  
Materiale:Ferro, lavorazione:verniciatura.

Code  
81422



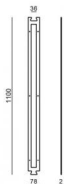
Coprifilo - 2X  
Materiale:gomma, colore:Black.

Code  
81423



Cavi per sospensione  
Materiale:alluminio, lavorazione:verniciatura.

Code  
81425



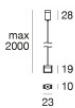
Dima  
Materiale:Ferro, colore:Nero 9005 5G, lavorazione:verniciatura.

Code  
83186



Utensile - Kit per taglio/spellatura cavo  
Materiale:acciaio, colore:acciaio.

Code  
81427



Cavi per sospensione  
Materiale:alluminio, lavorazione:verniciatura.

Code  
83426

Binario  
Lunghezza: 1000mm.  
Materiale:alluminio, lavorazione:verniciatura.

Code  
83432

Ink system\_L | Lines | Accessories  
**82951W00**

---

Binario	<b>Code</b>
Lunghezza: 2000mm.	<u>83434</u>
Materiale:alluminio, lavorazione:verniciatura.	

---

Giunzione	<b>Code</b>
Materiale:alluminio, lavorazione:verniciatura.	<u>83436</u>

---

Giunzione	<b>Code</b>
Materiale:alluminio, lavorazione:verniciatura.	<u>83438</u>

---

Giunzione	<b>Code</b>
Materiale:alluminio, lavorazione:verniciatura.	<u>83440</u>

---

Giunzione	<b>Code</b>
	<u>83442</u>

---

Cavi per sospensione	<b>Code</b>
Materiale:alluminio, lavorazione:verniciatura.	<u>83443</u>

---

Cavo	<b>Code</b>
Lunghezza 1000 mm; colori: nero.	<u>83445</u>

---

Cavo	<b>Code</b>
Lunghezza 1000 mm; colori: nero.	<u>83446</u>

Ink system\_L | Lines | Accessories  
82951W00



Profilo - Kit 2 x

Materiale:alluminio, colore:Nero 9005 5G, lavorazione:verniciatura.

**Code**

81430



Profilo - Kit 5 x

Materiale:alluminio, colore:Nero 9005 5G, lavorazione:verniciatura.

**Code**

81426



Cavo - Cavo nero 5 m 2 conduttori + 2 cavi d'acciaio

Tipologia cavo power cable; Lunghezza 5000 mm; isolamento doppio; sezione 1.5 mm<sup>2</sup>; pressacavo: no; colori: nero - rosso .

**Code**

81410



Cavo

Tipologia cavo power cable; Lunghezza 1000 mm; isolamento doppio; sezione 1.5 mm<sup>2</sup>; pressacavo: no; colori: nero - rosso .

**Code**

84016