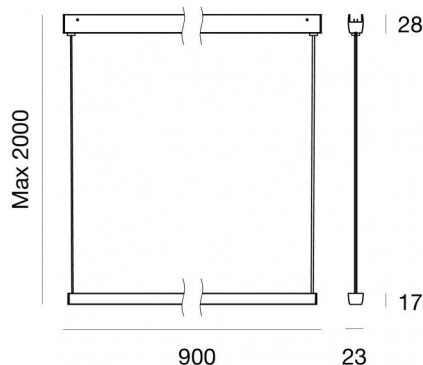


Sistemi - Elementi lineari
108 topLED 22 W DC 24 V | CRI 90
82928W00



Dati tecnici	
Anno di realizzazione	2020
Tipologia	A cavi - Elementi lineari
Posizione installativa	Cavo
Ambiente installativo	Indoor
Sorgente luminosa	Tecnologia LED
Struttura del circuito	topLED
Ottica	Diffused
Direzione emissione luminosa	verso il basso
Potenza nominale	22 W DC
Flusso luminoso sorgente	2082 lm
Range di tensione in ingresso	24V
Frequenza	50-60 Hz
CCT / Tonalità	3000 K
Indice di resa cromatica	90 Ra
C.C. / C.V.	CV
Classe di isolamento	3
IP	IP40
Prova del filo incandescente	650°
Montaggio diretto su superfici normalmente infiammabili	Si
CE	Si
Driver incluso	No
Articolo dimmerabile	DALI - 1-10V - PUSH
Orientabilità	No
Basculante	No
Calpestabilità	No
Carrabilità	No
Cavo incluso	No
Resinatura	No
Tipologia di emissione luminosa	Singola emissione
Peso netto	1 Kg
Protezione scariche elettrostatiche	No
Protezione surge	No

Finitura Finitura corpo

Materiale	alluminio
Lavorazione	verniciatura


Finitura Finitura diffusore


Materiale	policarbonato
Colore	Opalino


Finitura Finitura montatura


Materiale	alluminio
Lavorazione	verniciatura


Electronica


- 


81416
On/Off Driver 220-240V AC 120 W (1 - 5 art.)
- 

83041
1-10V - Push and Simply Dim - DALI-2 Controller (1 - 5 art.)
- 

81417
On/Off Driver 220-240V AC 180 W (1 - 8 art.)
- 

83042
1-10V - Push and Simply Dim - DALI-2 Controller (1 - 13 art.)
- 

83415
On/Off Driver 220-240V AC 120 W (1 - 5 art.)
- 

83416
On/Off Driver 220-240V AC 180 W (1 - 8 art.)
- 

83429
On/Off Driver 220-240V AC 120 W (1 - 5 art.)

Sistemi - Elementi lineari | 108 topLED 22 W DC 24 V | CRI 90 | Base 82928W00

Sistemi e elementi lineari a singola emissione per applicazione indoor. La sorgente luminosa LED, di colore bianco caldo, con distribuzione luminosa Diffusa, è composta da 108 LED topled, con una CCT 3000 K ed un CRI 90; il flusso luminoso della sorgente è di 2082 lm, con un'efficienza nominale di 94.6 lm/W.

Il corpo dell'apparecchio, realizzato in alluminio, ottenuta tramite verniciatura; il diffusore è prodotto in policarbonato; la montatura è prodotta in alluminio, ottenuta tramite verniciatura.

Il grado di protezione è IP40; il peso complessivo è di 1 kg. Il driver d'alimentazione non è fornito e deve essere ordinato separatamente.

La potenza assorbita dall'apparecchio è di 22 W

L'apparecchio presenta una classe di isolamento III ed è installabile a cavo.

Conforme alla norma EN 60598-1 e alle relative prescrizioni particolari.

Classe di efficienza energetica

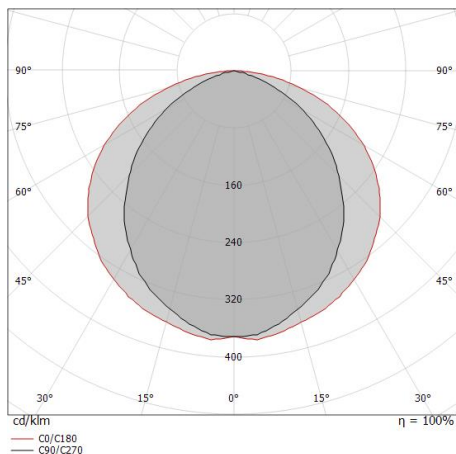
Questo prodotto contiene 3 sorgenti luminose di classe di efficienza energetica G.

Caratteristiche Illuminotecniche

Resa luminosa apparecchio (LOR)	35 %
Flusso luminoso sorgente	2082 lm
Flusso luminoso apparecchio	739 lm
Potenza reale apparecchio	22 W
Efficienza reale apparecchio	33 lm/W
Temperatura di colore	3000 K
Deviazione standard di corrispondenza colore	3 Step MacAdam
Indice di resa cromatica	90 Ra
Temperatura di giunzione nell'apparecchio	80
Temperatura standard dell'ambiente di esercizio	-20 / +50°C

LED Life / Failure Ratio

L70 B20 C0 72500h

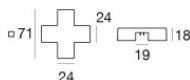
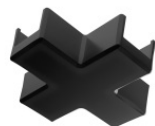


Distance [m]	Cone diameter [m]	illuminance [lx]
0.5	1.13 1.97	E(0°) 1099 E(C90) 48.5° 160 E(C0) 63.1° 52
1.0	2.26 3.94	E(0°) 275 E(C90) 48.5° 40 E(C0) 63.1° 13
1.5	3.39 5.91	E(0°) 122 E(C90) 48.5° 18 E(C0) 63.1° 6
2.0	4.52 7.88	E(0°) 69 E(C90) 48.5° 10 E(C0) 63.1° 3
2.5	5.65 9.86	E(0°) 44 E(C90) 48.5° 6 E(C0) 63.1° 2
3.0	6.78 11.83	E(0°) 31 E(C90) 48.5° 4 E(C0) 63.1° 1

Distance [m] Cone diameter [m] illuminance [lx]

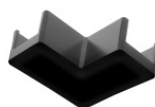
— C0/C180 (Half-peak divergence: 126.2°)
— C90/C270 (Half-peak divergence: 97.0°)

Ink system_LP | Lines | Accessories
82928W00



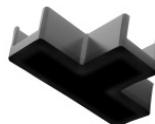
Giunzione
Tipologia linear.
Materiale:policarbonato, lavorazione:verniciatura.

Code
81418



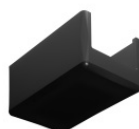
Giunzione - Raccordo a L nero elettrificato
Tipologia linear.
Materiale:policarbonato, lavorazione:verniciatura.

Code
81419



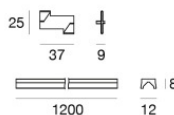
Giunzione
Tipologia linear.
Materiale:policarbonato, lavorazione:verniciatura.

Code
81420



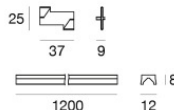
Tappo - Tappo di chiusura nero elettrificato
Materiale:policarbonato, lavorazione:verniciatura.

Code
81421



Profilo
Materiale:alluminio, lavorazione:verniciatura.

Code
84010



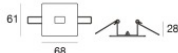
Profilo
Materiale:alluminio, lavorazione:verniciatura.

Code
84011



Staffa - 2X
posizione installativa: parete, soffitto.
Materiale:alluminio, lavorazione:verniciatura.

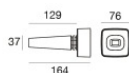
Code
84017



Coprifilo - 2X
Materiale:Ferro, lavorazione:verniciatura.

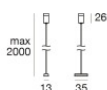
Code
81422

Ink system_LP | Lines | Accessories
82928W00



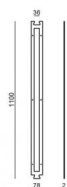
Coprifilo - 2X
Materiale:gomma, colore:Black.

Code
81423



Cavi per sospensione
Materiale:alluminio, lavorazione:verniciatura.

Code
81425



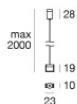
Dima
Materiale:Ferro, colore:Nero 9005 5G, lavorazione:verniciatura.

Code
83186



Utensile - Kit per taglio/spellatura cavo
Materiale:acciaio, colore:acciaio.

Code
81427



Cavi per sospensione
Materiale:alluminio, lavorazione:verniciatura.

Code
83426

Binario
Lunghezza: 1000mm.
Materiale:alluminio, lavorazione:verniciatura.

Code
83432

Binario
Lunghezza: 2000mm.
Materiale:alluminio, lavorazione:verniciatura.

Code
83434

Giunzione
Materiale:alluminio, lavorazione:verniciatura.

Code
83436

Ink system_LP | Lines | Accessories
82928W00

Giunzione **Code**
Materiale:alluminio, lavorazione:verniciatura. 83438

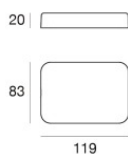
Giunzione **Code**
Materiale:alluminio, lavorazione:verniciatura. 83440

Giunzione **Code**
83442

Cavi per sospensione **Code**
Materiale:alluminio, lavorazione:verniciatura. 83443

Cavo **Code**
Lunghezza 1000 mm; colori: nero. 83445

Cavo **Code**
Lunghezza 1000 mm; colori: nero. 83446









Coprifilo - Scatola di derivazione nera **Code**
Materiale:polycarbonato, lavorazione:verniciatura. 81424



Profilo - Kit 2 x **Code**
Materiale:alluminio, colore:Nero 9005 5G, lavorazione:verniciatura. 81430

Ink system_LP | Lines | Accessories
82928W00

		<p>Profilo - Kit 5 x Materiale:alluminio, colore:Nero 9005 5G, lavorazione:verniciatura.</p>	<p>Code <u>81426</u></p>
		<p>Cavo Tipologia cavo power cable; Lunghezza 1000 mm; isolamento doppio; sezione 1.5 mm²; pressacavo: no; colori: nero - rosso .</p>	<p>Code <u>84016</u></p>
		<p>Cavo - Cavo nero 10 m 2 conduttori + 2 cavi d'acciaio Tipologia cavo power cable; Lunghezza 10000 mm; isolamento doppio; sezione 1.5 mm²; pressacavo: no; colori: nero - rosso .</p>	<p>Code <u>81411</u></p>
		<p>Cavo - Cavo nero 5 m 2 conduttori + 2 cavi d'acciaio Tipologia cavo power cable; Lunghezza 5000 mm; isolamento doppio; sezione 1.5 mm²; pressacavo: no; colori: nero - rosso .</p>	<p>Code <u>81410</u></p>