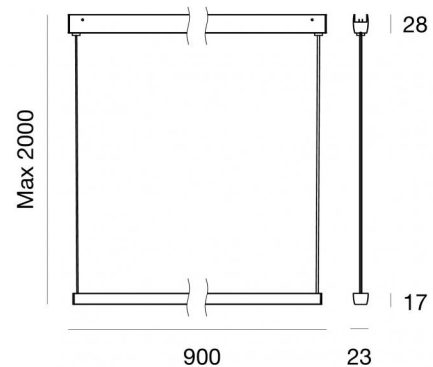


Sistemi - Elementi lineari  
108 topLED 22 W DC 24 V | CRI 90  
82928M00



Dati tecnici	
Anno di realizzazione	2020
Tipologia	A cavi - Elementi lineari
Posizione installativa	Cavo
Ambiente installativo	Indoor
Sorgente luminosa	Tecnologia LED
Struttura del circuito	topLED
Ottica	Diffused
Direzione emissione luminosa	verso il basso
Potenza nominale	22 W DC
Flusso luminoso sorgente	1978 lm
Range di tensione in ingresso	24V
Frequenza	50-60 Hz
CCT / Tonalità	2700 K
Indice di resa cromatica	90 Ra
C.C. / C.V.	CV
Classe di isolamento	3
IP	IP40
Prova del filo incandescente	650°
Montaggio diretto su superfici normalmente infiammabili	Si
CE	Si
Driver incluso	No
Articolo dimmerabile	DALI - 1-10V - PUSH
Orientabilità	No
Basculante	No
Calpestabilità	No
Carrabilità	No
Cavo incluso	No
Resinatura	No
Tipologia di emissione luminosa	Singola emissione
Peso netto	1 Kg
Protezione scariche elettrostatiche	No
Protezione surge	No

#### Finitura Finitura corpo

Materiale	alluminio
Lavorazione	verniciatura

#### Finitura Finitura diffusore

Materiale	policarbonato
Colore	Opalino

#### Finitura Finitura montatura

Materiale	alluminio
Lavorazione	verniciatura

#### Elettronica

	81416 On/Off Driver 220-240V AC 120 W (1 - 5 art.)
	83041 1-10V - Push and Simply Dim - DALI-2 Controller (1 - 5 art.)
	81417 On/Off Driver 220-240V AC 180 W (1 - 8 art.)
	83042 1-10V - Push and Simply Dim - DALI-2 Controller (1 - 13 art.)
	83415 On/Off Driver 220-240V AC 120 W (1 - 5 art.)
	83416 On/Off Driver 220-240V AC 180 W (1 - 8 art.)
	83429 On/Off Driver 220-240V AC 120 W (1 - 5 art.)

Sistemi - Elementi lineari | 108 topLED 22 W DC 24 V | CRI 90 | Base 82928M00

Sistemi e elementi lineari a singola emissione per applicazione indoor. La sorgente luminosa LED, di colore bianco super caldo, con distribuzione luminosa Diffusa, è composta da 108 LED topLED, con una CCT 2700 K ed un CRI 90; il flusso luminoso della sorgente è di 1978 lm, con un'efficienza nominale di 89.9 lm/W.

Il corpo dell'apparecchio, realizzato in alluminio, ottenuta tramite verniciatura; il diffusore è prodotto in policarbonato; la montatura è prodotta in alluminio, ottenuta tramite verniciatura.

Il grado di protezione è IP40; il peso complessivo è di 1 kg. Il driver d'alimentazione non è fornito e deve essere ordinato separatamente.

La potenza assorbita dall'apparecchio è di 22 W

L'apparecchio presenta una classe di isolamento III ed è installabile a cavo.

Conforme alla norma EN 60598-1 e alle relative prescrizioni particolari.

**Classe di efficienza energetica**

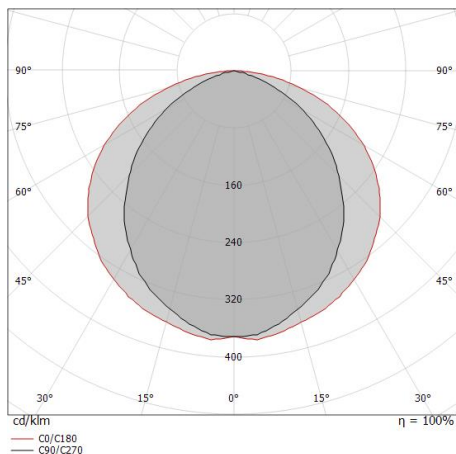
Questo prodotto contiene 3 sorgenti luminose di classe di efficienza energetica G.

**Caratteristiche Illuminotecniche**

Resa luminosa apparecchio (LOR)	35 %
Flusso luminoso sorgente	1978 lm
Flusso luminoso apparecchio	702 lm
Potenza reale apparecchio	22 W
Efficienza reale apparecchio	31 lm/W
Temperatura di colore	2700 K
Deviazione standard di corrispondenza colore	3 Step MacAdam
Indice di resa cromatica	90 Ra
Temperatura di giunzione nell'apparecchio	80
Temperatura standard dell'ambiente di esercizio	-20 / +50°C

**LED Life / Failure Ratio**

L70 B20 C0 72500h

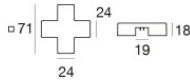
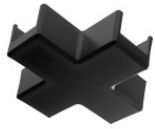


Distance [m]	Cone diameter [m]	Illuminance [lx]	E(0°)	E(C90)	E(C0)
0.5	1.13 1.97	1045 152 49	48.5°	48.5°	63.1°
1.0	2.26 3.94	261 38 12	48.5°	48.5°	63.1°
1.5	3.39 5.91	116 17 5	48.5°	48.5°	63.1°
2.0	4.52 7.88	65 9 3	48.5°	48.5°	63.1°
2.5	5.65 9.86	42 6 2	48.5°	48.5°	63.1°
3.0	6.78 11.83	29 4 1	48.5°	48.5°	63.1°

Distance [m]      Cone diameter [m]      Illuminance [lx]

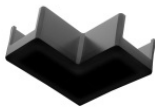
— C0/C180 (Half-peak divergence: 126.2°)  
— C90/C270 (Half-peak divergence: 97.0°)

Ink system\_LP | Lines | Accessories  
82928M00



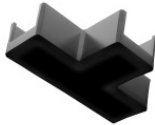
Giunzione  
Tipologia linear.  
Materiale:policarbonato, lavorazione:verniciatura.

Code  
81418



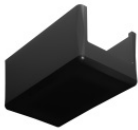
Giunzione - Raccordo a L nero elettrificato  
Tipologia linear.  
Materiale:policarbonato, lavorazione:verniciatura.

Code  
81419



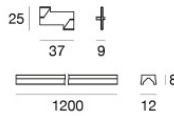
Giunzione  
Tipologia linear.  
Materiale:policarbonato, lavorazione:verniciatura.

Code  
81420



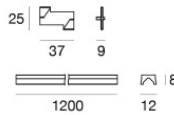
Tappo - Tappo di chiusura nero elettrificato  
Materiale:policarbonato, lavorazione:verniciatura.

Code  
81421



Profilo  
Materiale:alluminio, lavorazione:verniciatura.

Code  
84010



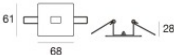
Profilo  
Materiale:alluminio, lavorazione:verniciatura.

Code  
84011



Staffa - 2X  
posizione installativa: parete, soffitto.  
Materiale:alluminio, lavorazione:verniciatura.

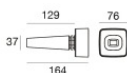
Code  
84017



Coprifilo - 2X  
Materiale:Ferro, lavorazione:verniciatura.

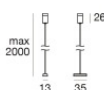
Code  
81422

Ink system\_LP | Lines | Accessories  
82928M00



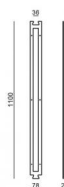
Coprifilo - 2X  
Materiale:gomma, colore:Black.

**Code**  
81423



Cavi per sospensione  
Materiale:alluminio, lavorazione:verniciatura.

**Code**  
81425



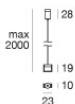
Dima  
Materiale:Ferro, colore:Nero 9005 5G, lavorazione:verniciatura.

**Code**  
83186



Utensile - Kit per taglio/spellatura cavo  
Materiale:acciaio, colore:acciaio.

**Code**  
81427



Cavi per sospensione  
Materiale:alluminio, lavorazione:verniciatura.

**Code**  
83426

Binario  
Lunghezza: 1000mm.  
Materiale:alluminio, lavorazione:verniciatura.

**Code**  
83432

Binario  
Lunghezza: 2000mm.  
Materiale:alluminio, lavorazione:verniciatura.

**Code**  
83434

Giunzione  
Materiale:alluminio, lavorazione:verniciatura.

**Code**  
83436

Ink system\_LP | Lines | Accessories  
82928M00

Giunzione **Code**  
Materiale:alluminio, lavorazione:verniciatura. 83438

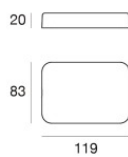
Giunzione **Code**  
Materiale:alluminio, lavorazione:verniciatura. 83440

Giunzione **Code**  
83442

Cavi per sospensione **Code**  
Materiale:alluminio, lavorazione:verniciatura. 83443

Cavo **Code**  
Lunghezza 1000 mm; colori: nero. 83445

Cavo **Code**  
Lunghezza 1000 mm; colori: nero. 83446



Coprifilo - Scatola di derivazione nera **Code**  
Materiale:poli carbonato, lavorazione:verniciatura. 81424



Profilo - Kit 2 x **Code**  
Materiale:alluminio, colore:Nero 9005 5G, lavorazione:verniciatura. 81430

Ink system\_LP | Lines | Accessories  
82928M00

		<p>Profilo - Kit 5 x Materiale:alluminio, colore:Nero 9005 5G, lavorazione:verniciatura.</p>	<p><b>Code</b> <u>81426</u></p>
		<p>Cavo Tipologia cavo power cable; Lunghezza 1000 mm; isolamento doppio; sezione 1.5 mm<sup>2</sup>; pressacavo: no; colori: nero - rosso .</p>	<p><b>Code</b> <u>84016</u></p>
		<p>Cavo - Cavo nero 10 m 2 conduttori + 2 cavi d'acciaio Tipologia cavo power cable; Lunghezza 10000 mm; isolamento doppio; sezione 1.5 mm<sup>2</sup>; pressacavo: no; colori: nero - rosso .</p>	<p><b>Code</b> <u>81411</u></p>
		<p>Cavo - Cavo nero 5 m 2 conduttori + 2 cavi d'acciaio Tipologia cavo power cable; Lunghezza 5000 mm; isolamento doppio; sezione 1.5 mm<sup>2</sup>; pressacavo: no; colori: nero - rosso .</p>	<p><b>Code</b> <u>81410</u></p>