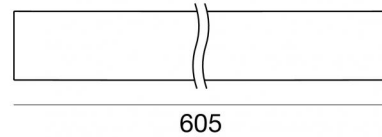
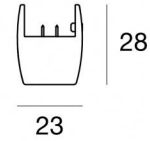


Sistemi - Elementi lineari
72 topLED 22 W DC 24 V | CRI 90
82916W00



Dati tecnici	
Anno di realizzazione	2019
Tipologia	A cavi - Elementi lineari
Posizione installativa	Cavo
Ambiente installativo	Indoor
Sorgente luminosa	Tecnologia LED
Struttura del circuito	topLED
Ottica	Diffused
Direzione emissione luminosa	verso il basso
Potenza nominale	22 W DC
Flusso luminoso sorgente	2080 lm
Range di tensione in ingresso	24V
Frequenza	50-60 Hz
CCT / Tonalità	3000 K
Indice di resa cromatica	90 Ra
C.C. / C.V.	CV
Classe di isolamento	3
IP	IP40
Prova del filo incandescente	650°
Montaggio diretto su superfici normalmente infiammabili	Si
CE	Si
Driver incluso	No
Articolo dimmerabile	DALI - 1-10V - PUSH
Orientabilità	No
Basculante	No
Calpestabilità	No
Carrabilità	No
Cavo incluso	No
Resinatura	No
Tipologia di emissione luminosa	Singola emissione
Peso netto	0.315 Kg
Protezione scariche elettrostatiche	No
Protezione surge	No

Finitura Finitura corpo	
Materiale	alluminio
Lavorazione	verniciatura

Finitura Finitura diffusore	
Materiale	policarbonato
Colore	Opalino

Electronica

	81416 On/Off Driver 220~240V AC 120 W (1 - 5 art.)
	83041 1-10V - Push and Simply Dim - DALI-2 Controller (1 - 5 art.)
	81413 On/Off Driver 220~240V AC 120 W (1 - 5 art.)
	81414 On/Off Driver 220~240V AC 180 W (1 - 8 art.)
	81417 On/Off Driver 220~240V AC 180 W (1 - 8 art.)
	83042 1-10V - Push and Simply Dim - DALI-2 Controller (1 - 6 art.)
	83428 On/Off Driver 220~240V AC 120 W (1 - 5 art.)
	83430 On/Off Driver 220~240V AC 180 W (1 - 8 art.)

Sistemi - Elementi lineari | 72 topLED 22 W DC 24 V | CRI 90 | Base 82916W00

Sistemi e elementi lineari a singola emissione per applicazione indoor. La sorgente luminosa LED, di colore bianco caldo, con distribuzione luminosa Diffusa, è composta da 72 LED topLED, con una CCT 3000 K ed un CRI 90; il flusso luminoso della sorgente è di 2080 lm, con un'efficienza nominale di 94.5 lm/W.

Il corpo dell'apparecchio, realizzato in alluminio, ottenuta tramite verniciatura; il diffusore è prodotto in policarbonato.

Il grado di protezione è IP40; il peso complessivo è di 0.315 kg. Il driver d'alimentazione non è fornito e deve essere ordinato separatamente.

La potenza assorbita dall'apparecchio è di 22 W

L'apparecchio presenta una classe di isolamento III ed è installabile a cavo.

Conforme alla norma EN 60598-1 e alle relative prescrizioni particolari.

Classe di efficienza energetica

Questo prodotto contiene 2 sorgenti luminose di classe di efficienza energetica F.

Caratteristiche Illuminotecniche

Resa luminosa apparecchio (LOR)	38 %
Flusso luminoso sorgente	2080 lm
Flusso luminoso apparecchio	791 lm
Potenza reale apparecchio	22 W
Efficienza reale apparecchio	35 lm/W
Temperatura di colore	3000 K
Deviazione standard di corrispondenza colore	3 Step MacAdam
Indice di resa cromatica	90 Ra
Temperatura di giunzione nell'apparecchio	80
Temperatura standard dell'ambiente di esercizio	-20 / +50°C

LED Life / Failure Ratio

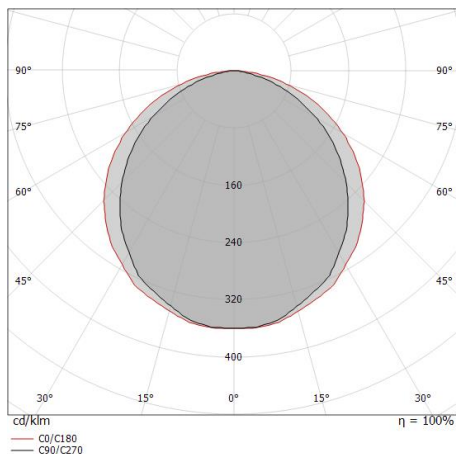
L70 B20 C0 72500h

UGR

UGR axial	26.5
UGR transversal	28.7
X=4H Y=8H	S=0.25H
Reflection factor	70/50/20

OPTICAL

Ottica C90/C270	105°
Ottica C0/C180	119°
Light distribution symmetry	Symmetrical 2 assis



Distance [m]	Cone diameter [m]	illuminance [lx]
0.5	1.29 1.68	E(0°) 1139 E(C90) 131 E(C0) 76
1.0	2.59 3.37	E(0°) 285 E(C90) 33 E(C0) 19
1.5	3.88 5.05	E(0°) 127 E(C90) 15 E(C0) 8
2.0	5.18 6.74	E(0°) 71 E(C90) 8 E(C0) 5
2.5	6.47 8.42	E(0°) 46 E(C90) 5 E(C0) 3
3.0	7.76 10.11	E(0°) 32 E(C90) 4 E(C0) 2

Distance [m] Cone diameter [m] Illuminance [lx]

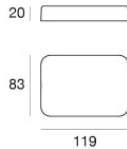
— C0/C180 (Half-peak divergence: 118.6°)
— C90/C270 (Half-peak divergence: 104.6°)

Ink system_L | Lines | Accessories
82916W00



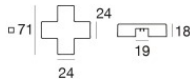
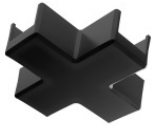
Profilo - Kit 2 x
Materiale:alluminio, colore:Nero 9005 5G, lavorazione:verniciatura.

Code
81430



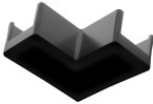
Coprifilo - Scatola di derivazione nera
Materiale:policarbonato, lavorazione:verniciatura.

Code
81424



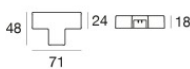
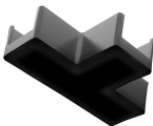
Giunzione
Tipologia linear.
Materiale:policarbonato, lavorazione:verniciatura.

Code
81418



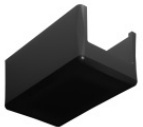
Giunzione - Raccordo a L nero elettrificato
Tipologia linear.
Materiale:policarbonato, lavorazione:verniciatura.

Code
81419



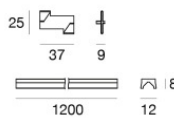
Giunzione
Tipologia linear.
Materiale:policarbonato, lavorazione:verniciatura.

Code
81420



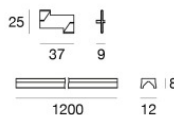
Tappo - Tappo di chiusura nero elettrificato
Materiale:policarbonato, lavorazione:verniciatura.

Code
81421



Profilo
Materiale:alluminio, lavorazione:verniciatura.

Code
84010



Profilo
Materiale:alluminio, lavorazione:verniciatura.

Code
84011

Ink system_L | Lines | Accessories
82916W00



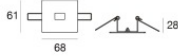
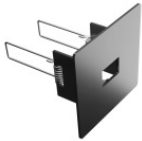
Staffa - 2X

posizione installativa: parete, soffitto.

Materiale:alluminio, lavorazione:verniciatura.

Code

84017

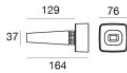


Coprifilo - 2X

Materiale:Ferro, lavorazione:verniciatura.

Code

81422

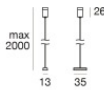


Coprifilo - 2X

Materiale:gomma, colore:Black.

Code

81423

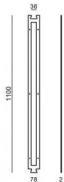


Cavi per sospensione

Materiale:alluminio, lavorazione:verniciatura.

Code

81425



Dima

Materiale:Ferro, colore:Nero 9005 5G, lavorazione:verniciatura.

Code

83186

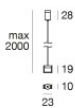


Utensile - Kit per taglio/spellatura cavo

Materiale:acciaio, colore:acciaio.

Code

81427



Cavi per sospensione

Materiale:alluminio, lavorazione:verniciatura.

Code

83426

Binario

Lunghezza: 1000mm.

Materiale:alluminio, lavorazione:verniciatura.

Code

83432

Ink system_L | Lines | Accessories
82916W00

Binario	Code
Lunghezza: 2000mm.	<u>83434</u>
Materiale:alluminio, lavorazione:verniciatura.	

Giunzione	Code
Materiale:alluminio, lavorazione:verniciatura.	<u>83436</u>

Giunzione	Code
Materiale:alluminio, lavorazione:verniciatura.	<u>83438</u>

Giunzione	Code
Materiale:alluminio, lavorazione:verniciatura.	<u>83440</u>

Giunzione	Code
	<u>83442</u>

Cavi per sospensione	Code
Materiale:alluminio, lavorazione:verniciatura.	<u>83443</u>

Cavo	Code
Lunghezza 1000 mm; colori: nero.	<u>83445</u>

Cavo	Code
Lunghezza 1000 mm; colori: nero.	<u>83446</u>

Ink system_L | Lines | Accessories
82916W00

		<p>Profilo - Kit 5 x Materiale:alluminio, colore:Nero 9005 5G, lavorazione:verniciatura.</p>	<p>Code <u>81426</u></p>
		<p>Cavo Tipologia cavo power cable; Lunghezza 1000 mm; isolamento doppio; sezione 1.5 mm²; pressacavo: no; colori: nero - rosso .</p>	<p>Code <u>84016</u></p>
		<p>Cavo - Cavo nero 10 m 2 conduttori + 2 cavi d'acciaio Tipologia cavo power cable; Lunghezza 10000 mm; isolamento doppio; sezione 1.5 mm²; pressacavo: no; colori: nero - rosso .</p>	<p>Code <u>81411</u></p>
		<p>Cavo - Cavo nero 5 m 2 conduttori + 2 cavi d'acciaio Tipologia cavo power cable; Lunghezza 5000 mm; isolamento doppio; sezione 1.5 mm²; pressacavo: no; colori: nero - rosso .</p>	<p>Code <u>81410</u></p>