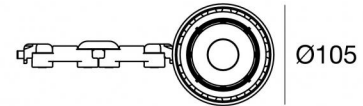
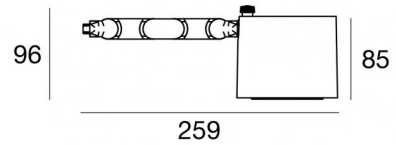


Proiettori | 1 arrayLED 35 W DC 950 mA | CRI 90  
82909W30



Dati tecnici	
Tipologia	Superficie
Posizione installativa	Parete - Soffitto -
Ambiente installativo	Indoor
Sorgente luminosa	Tecnologia LED
Struttura del circuito	arrayLED
Ottica	Flood
Direzione emissione luminosa	frontale
Potenza nominale	35 W DC
Flusso luminoso sorgente	5019 lm
Range di tensione in ingresso	950mA
CCT / Tonalità	3000 K
Indice di resa cromatica	90 Ra
C.C. / C.V.	CC
Classe di isolamento	3
IP	IP20
Prova del filo incandescente	850°
Montaggio diretto su superfici normalmente infiammabili	Si
CE	Si
Driver incluso	No
Articolo dimmerabile	DALI - 1-10V
Orientabilità	Orientabile
angolo totale (piano verticale)	180 °
angolo totale (piano orizzontale)	360 °
Basculante	No
Calpestabilità	No
Carrabilità	No
Cavo incluso	Si
Lunghezza del cavo	0,2 m
Resinatura	No
Tipologia di emissione luminosa	Singola emissione
Peso netto	0.800 Kg
Protezione scariche elettrostatiche	No
Protezione surge	No

**Finitura Finitura corpo**

Materiale	alluminio
Colore	Text Sand
Lavorazione	Verniciatura a polvere termoindurente

**Elettronica**

	99146 On/Off Driver 198~264V AC (1 art.)
	99330 DALI - Push and Simply Dim Multi Power 198~264V AC / V DC (1 art.)
	83054 Push and Simply Dim - DALI-2 Controller (1 art.)
	83055 Multi Power 198~264V AC / 176~264V DC (1 art.)
	83051 DALI Multi Power 198~264V AC / 176~275V DC (1 art.)
	83052 Multi Power 198~264V AC / 176~264V DC (1 art.)
	83176 Bluetooth Controller (1 art.)
	C-E100009 Controller (1 art.)

Proiettori | 1 arrayLED 35 W DC 950 mA | CRI 90 | Base 82909W30

Proiettori a singola emissione per applicazione indoor. La sorgente luminosa LED, di colore bianco caldo, con distribuzione luminosa Flood, è composta da 1 LED arrayed, con una CCT 3000 K ed un CRI 90; il flusso luminoso della sorgente è di 5019 lm, con un'efficienza nominale di 143.4 lm/W.

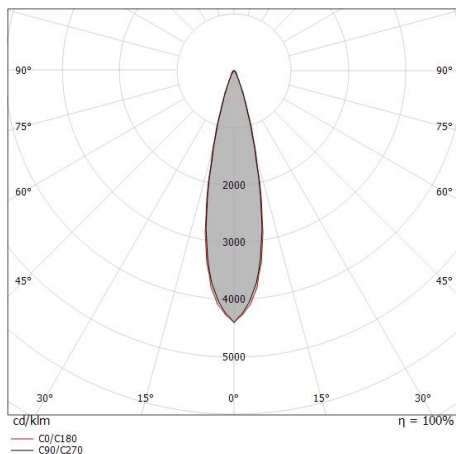
Il corpo dell'apparecchio, realizzato in alluminio, presenta una finitura di colore text sand, ottenuta tramite verniciatura a polvere termoidurente.

Il grado di protezione è IP20; il peso complessivo è di 0.800 kg. Il driver d'alimentazione non è fornito e deve essere ordinato separatamente.

La potenza assorbita dall'apparecchio è di 35 W Il cavo per l'alimentazione è incluso e presenta una lunghezza di 0,2 m.

L'apparecchio presenta una classe di isolamento III ed è installabile a parete, soffitto o pavimento.

Conforme alla norma EN 60598-1 e alle relative prescrizioni particolari.



Distance [m]	Cone diameter [m]	illuminance [lx]
0.5	0.21 0.22	E(0°) 70479 E(C90) 12.0° 33125 E(C0) 12.2° 33320
1.0	0.43 0.43	E(0°) 17620 E(C90) 12.0° 8281 E(C0) 12.2° 8330
1.5	0.64 0.65	E(0°) 7831 E(C90) 12.0° 3681 E(C0) 12.2° 3702
2.0	0.85 0.86	E(0°) 4405 E(C90) 12.0° 2070 E(C0) 12.2° 2083
2.5	1.06 1.08	E(0°) 2819 E(C90) 12.0° 1325 E(C0) 12.2° 1333
3.0	1.28 1.30	E(0°) 1958 E(C90) 12.0° 920 E(C0) 12.2° 926

Distance [m] Cone diameter [m] illuminance [lx]

— C0/C180 (Half-peak divergence: 24.4°)  
— C90/C270 (Half-peak divergence: 24.0°)

**Classe di efficienza energetica**

Questo prodotto contiene una sorgente luminosa di classe di efficienza energetica D.

**Caratteristiche Illuminotecniche**

Resa luminosa apparecchio (LOR)	79 %
Flusso luminoso sorgente	5019 lm
Flusso luminoso apparecchio	4012 lm
Potenza reale apparecchio	34 W
Efficienza reale apparecchio	118 lm/W
Temperatura di colore	3000 K
Deviazione standard di corrispondenza colore	2 Step MacAdam
Indice di resa cromatica	90 Ra
Indice Resa Cromatica	60 R9
Black Body Locus	On
Temperatura standard dell'ambiente di esercizio	-20 / +50°C
Temperatura tipica sul vetro	40°C

**LED Life / Failure Ratio**

- L70 B10 C0 235315h (at Tj 65 Ta 25 )
- L80 B10 C0 147343h (at Tj 65 Ta 25 )
- L90 B10 C0 69745h (at Tj 65 Ta 25 )

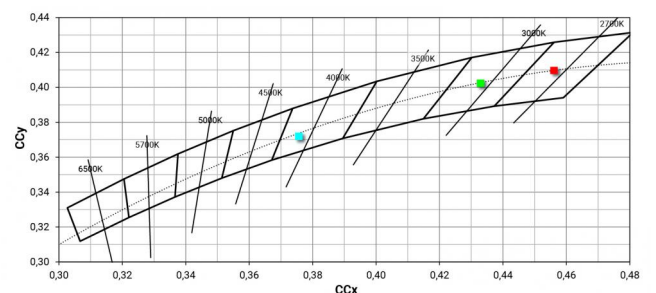
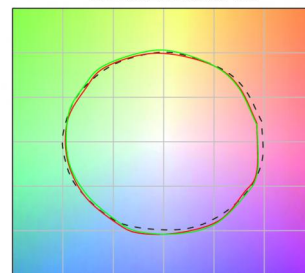
**UGR**

UGR axial	24.2
UGR transversal	24.1
X=4H   Y=8H	S=0.25H
Reflection factor	70/50/20

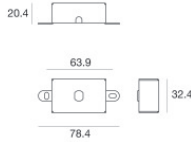
**OPTICAL**

Optica C0/C180	24°
Light distribution simmetry	Symmetrical

**COLOR VECTOR GRAPHIC**



Navata\_Optus | Projectors | Accessories  
82909W30



Base per fissaggio - Basetta senza alimentatore  
Materiale:Ferro, colore:Text Sand, lavorazione:verniciatura.

**Code**  
83242



Ottica - WIDE FLOOD  
Distribuzione ottica: medium flood,Materiale rivestimento: policarbonato uv resistente

**Code**  
C-U300017



Ottica - FLOOD  
Distribuzione ottica: flood,Materiale rivestimento: policarbonato uv resistente

**Code**  
C-U300016



Ottica - SPOT  
Distribuzione ottica: spot,Materiale rivestimento: policarbonato uv resistente

**Code**  
C-U300015



Antiabbagliamento  
Tipo Antiabbagliamento: frangiluce a croce.  
Materiale:Pom-C, colore:Nero.

**Code**  
C-U300031



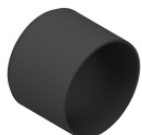
Antiabbagliamento  
Tipo Antiabbagliamento: frangiluce nido d'ape.  
Materiale:Pom-C, colore:Nero.

**Code**  
C-U300014



Diffusore - Non è compatibile con l'ottica da 60°

**Code**  
C-U300013



Antiabbagliamento  
Tipo Antiabbagliamento: schermo cilindrico.  
Materiale:Pom-C, colore:Nero.

**Code**  
C-U300029

Navata\_Optus | Projectors | Accessories  
**82909W30**



Antiabbagliamento

Tipo Antiabbagliamento: schermo cilindrico 45°.

Materiale:Pom-C, colore:Nero.

**Code**

C-U300030



Ottica - Kit focale variabile

Distribuzione ottica: adjustable,Materiale rivestimento: vetro extra chiaro - temprato

**Code**

C-U300034