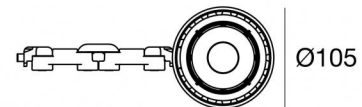
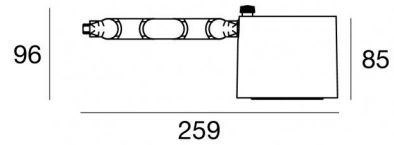


Proiettori | 1 arrayLED 35 W DC 950 mA | CRI 90  
82909C60



| Dati tecnici  |                     |
|---|---------------------|
| Tipologia   | Superficie          |
| Posizione installativa                                  | Parete - Soffitto - |
| Ambiente installativo                                   | Indoor              |
| Sorgente luminosa                                       | Tecnologia LED      |
| Struttura del circuito                                  | arrayLED            |
| Ottica  | Medium Wide Flood   |
| Direzione emissione luminosa                            | frontale            |
| Potenza nominale  | 35 W DC             |
| Flusso luminoso sorgente                                | 5059 lm             |
| Range di tensione in ingresso                           | 950mA               |
| CCT / Tonalità  | 5000 K              |
| Indice di resa cromatica                                | 90 Ra               |
| C.C. / C.V.   | CC                  |
| Classe di isolamento                                    | 3                   |
| IP  | IP20                |
| Prova del filo incandescente                            | 850°                |
| Montaggio diretto su superfici normalmente infiammabili | Si                  |
| CE  | Si                  |
| Driver incluso  | No                  |
| Articolo dimmerabile                                    | DALI - 1-10V        |
| Orientabilità   | Orientabile         |
| angolo totale (piano verticale)                         | 180 °               |
| angolo totale (piano orizzontale)                       | 360 °               |
| Basculante  | No                  |
| Calpestabilità  | No                  |
| Carrabilità   | No                  |
| Cavo incluso  | Si                  |
| Lunghezza del cavo                                      | 0,2 m               |
| Resinatura  | No                  |
| Tipologia di emissione luminosa                         | Singola emissione   |
| Peso netto  | 0.800 Kg            |
| Protezione scariche elettrostatiche                     | No                  |
| Protezione surge  | No                  |

#### Finitura Finitura corpo

|             |                                      |
|-------------|--------------------------------------|
| Materiale   | alluminio                            |
| Colore      | Text Sand                            |
| Lavorazione | Verniciatura a polvere termoidurente |

#### Elettronica



99146  
On/Off Driver 198~264V AC (1 art.)



99330  
DALI - Push and Simply Dim Multi Power 198~264V AC / V DC (1 art.)



83054  
Push and Simply Dim - DALI-2 Controller (1 art.)



83055  
Multi Power 198~264V AC / 176~264V DC (1 art.)



83051  
DALI Multi Power 198~264V AC / 176~275V DC (1 art.)



83052  
Multi Power 198~264V AC / 176~264V DC (1 art.)



83176  
Bluetooth Controller (1 art.)



C-E100009  
Controller (1 art.)

Proiettori | 1 arrayLED 35 W DC 950 mA | CRI 90 | Base  
82909C60

Proiettori a singola emissione per applicazione indoor. La sorgente luminosa LED, di colore bianco freddo, con distribuzione luminosa Medium Wide Flood, è composta da 1 LED arrayed, con una CCT 5000 K ed un CRI 90; il flusso luminoso della sorgente è di 5059 lm, con un'efficienza nominale di 144.5 lm/W.

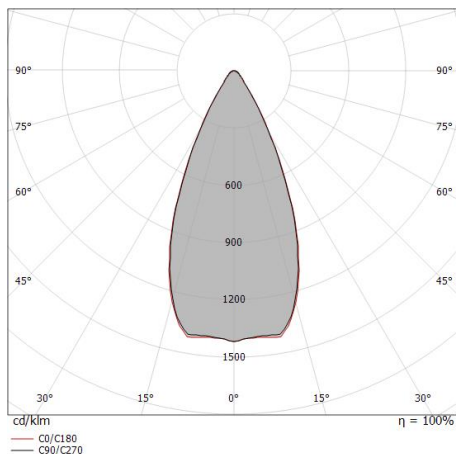
Il corpo dell'apparecchio, realizzato in alluminio, presenta una finitura di colore text sand, ottenuta tramite verniciatura a polvere termoidurente.

Il grado di protezione è IP20; il peso complessivo è di 0.800 kg. Il driver d'alimentazione non è fornito e deve essere ordinato separatamente.

La potenza assorbita dall'apparecchio è di 35 W Il cavo per l'alimentazione è incluso e presenta una lunghezza di 0,2 m.

L'apparecchio presenta una classe di isolamento III ed è installabile a parete, soffitto o pavimento.

Conforme alla norma EN 60598-1 e alle relative prescrizioni particolari.



| Distance [m] | Cone diameter [m] | illuminance [lx]                                     |
|--------------|-------------------|--|
| 0.5          | 0.44<br>0.45      | E(0°) 22096<br>E(C90) 23.9° 8447<br>E(C0) 24.0° 8474 |
| 1.0          | 0.89<br>0.89      | E(0°) 5524<br>E(C90) 23.9° 2112<br>E(C0) 24.0° 2119  |
| 1.5          | 1.33<br>1.34      | E(0°) 2455<br>E(C90) 23.9° 939<br>E(C0) 24.0° 942    |
| 2.0          | 1.77<br>1.78      | E(0°) 1381<br>E(C90) 23.9° 528<br>E(C0) 24.0° 530    |
| 2.5          | 2.22<br>2.23      | E(0°) 884<br>E(C90) 23.9° 338<br>E(C0) 24.0° 339     |
| 3.0          | 2.66<br>2.67      | E(0°) 614<br>E(C90) 23.9° 235<br>E(C0) 24.0° 235     |

— C0/C180 (Half-peak divergence: 48.0°)  
— C90/C270 (Half-peak divergence: 47.8°)

**Classe di efficienza energetica**

Questo prodotto contiene una sorgente luminosa di classe di efficienza energetica D.

**Caratteristiche Illuminotecnice**

|   |                |
|---|----------------|
| Resa luminosa apparecchio (LOR)                 | 76 %           |
| Flusso luminoso sorgente                        | 5059 lm        |
| Flusso luminoso apparecchio                     | 3891 lm        |
| Potenza reale apparecchio                       | 34 W           |
| Efficienza reale apparecchio                    | 114 lm/W       |
| Temperatura di colore                           | 5000 K         |
| Deviazione standard di corrispondenza colore    | 2 Step MacAdam |
| Indice di resa cromatica                        | 90 Ra          |
| Indice Resa Cromatica                           | 60 R9          |
| Black Body Locus                                | On             |
| Temperatura standard dell'ambiente di esercizio | -20 / +50°C    |
| Temperatura tipica sul vetro                    | 40°C           |

**LED Life / Failure Ratio**

L70 B10 C0 235315h (at Tj 65 Ta 25 )

L80 B10 C0 147343h (at Tj 65 Ta 25 )

L90 B10 C0 69745h (at Tj 65 Ta 25 )

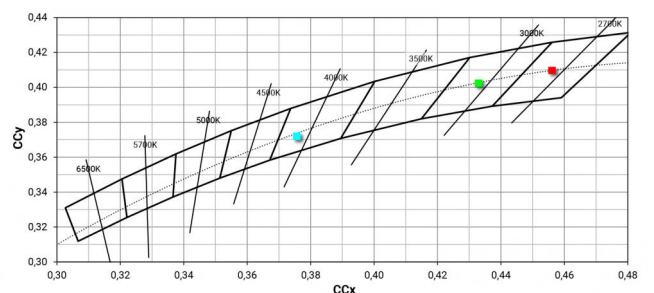
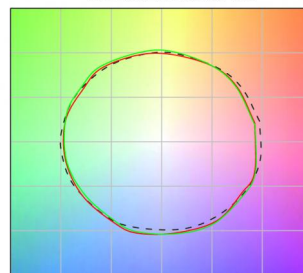
**UGR**

|                   |          |
|-------------------|----------|
| UGR axial         | 25.2     |
| UGR transversal   | 25.3     |
| X=4H   Y=8H       | S=0.25H  |
| Reflection factor | 70/50/20 |

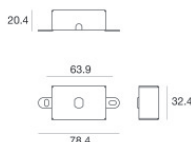
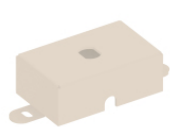
**OPTICAL**

|                             |             |
|-----------------------------|-------------|
| Optica C0/C180              | 48°         |
| Light distribution simmetry | Symmetrical |

**COLOR VECTOR GRAPHIC**



Navata\_Optus | Projectors | Accessories  
82909C60



Base per fissaggio - Basetta senza alimentatore  
Materiale:Ferro, colore:Text Sand, lavorazione:verniciatura.

**Code**  
83242



Ottica - WIDE FLOOD  
Distribuzione ottica: medium flood,Materiale rivestimento: policarbonato uv resistente

**Code**  
C-U300017



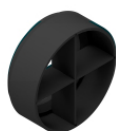
Ottica - FLOOD  
Distribuzione ottica: flood,Materiale rivestimento: policarbonato uv resistente

**Code**  
C-U300016



Ottica - SPOT  
Distribuzione ottica: spot,Materiale rivestimento: policarbonato uv resistente

**Code**  
C-U300015



Antiabbagliamento  
Tipo Antiabbagliamento: frangiluce a croce.  
Materiale:Pom-C, colore:Nero.

**Code**  
C-U300031



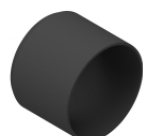
Antiabbagliamento  
Tipo Antiabbagliamento: frangiluce nido d'ape.  
Materiale:Pom-C, colore:Nero.

**Code**  
C-U300014



Diffusore - Non è compatibile con l'ottica da 60°

**Code**  
C-U300013



Antiabbagliamento  
Tipo Antiabbagliamento: schermo cilindrico.  
Materiale:Pom-C, colore:Nero.

**Code**  
C-U300029

Navata\_Optus | Projectors | Accessories  
**82909C60**



Antiabbagliamento  
Tipo Antiabbagliamento: schermo cilindrico 45°.  
Materiale:Pom-C, colore:Nero.

**Code**  
C-U300030



Ottica - Kit focale variabile  
Distribuzione ottica: adjustable,Materiale rivestimento: vetro extra chiaro - temprato

**Code**  
C-U300034