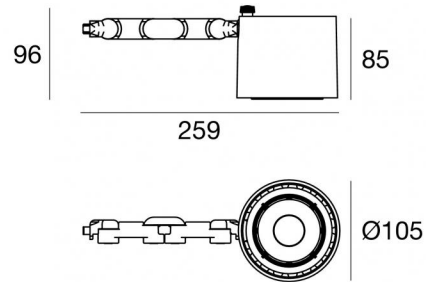


Proiettori | 1 arrayLED 35 W DC 950 mA | CRI 98  
82908N60



Dati tecnici	
Tipologia	Superficie
Posizione installativa	Parete - Soffitto -
Ambiente installativo	Indoor
Sorgente luminosa	Tecnologia LED
Struttura del circuito	arrayLED
Ottica	Medium Wide Flood
Direzione emissione luminosa	frontale
Potenza nominale	35 W DC
Flusso luminoso sorgente	4695 lm
Range di tensione in ingresso	950mA
CCT / Tonalità	4000 K
Indice di resa cromatica	98 Ra
C.C. / C.V.	CC
Classe di isolamento	3
IP	IP20
Prova del filo incandescente	850°
Montaggio diretto su superfici normalmente infiammabili	Si
CE	Si
Driver incluso	No
Articolo dimmerabile	DALI - 1-10V
Orientabilità	Orientabile
angolo totale (piano verticale)	180 °
angolo totale (piano orizzontale)	360 °
Basculante	No
Calpestabilità	No
Carrabilità	No
Cavo incluso	Si
Lunghezza del cavo	0,2 m
Resinatura	No
Tipologia di emissione luminosa	Singola emissione
Peso netto	0.800 Kg
Protezione scariche elettrostatiche	No
Protezione surge	No

#### Finitura Finitura corpo

Materiale	alluminio
Colore	Text Sand
Lavorazione	Verniciatura a polvere termoindurente

#### Elettronica



99146  
On/Off Driver 198~264V AC (1 art.)



99330  
DALI - Push and Simply Dim Multi Power 198~264V AC / V DC (1 art.)



83054  
Push and Simply Dim - DALI-2 Controller (- art.)



83055  
Multi Power 198~264V AC / 176~264V DC (- art.)



83051  
DALI Multi Power 198~264V AC / 176~275V DC (1 art.)



83052  
Multi Power 198~264V AC / 176~264V DC (1 art.)



83176  
Bluetooth Controller (1 art.)



C-E100009  
Controller (1 art.)

Proiettori | 1 arrayLED 35 W DC 950 mA | CRI 98 | Base 82908N60

Proiettori a singola emissione per applicazione indoor. La sorgente luminosa LED, di colore bianco naturale, con distribuzione luminosa Medium Wide Flood, è composta da 1 LED arrayed, con una CCT 4000 K ed un CRI 98; il flusso luminoso della sorgente è di 4695 lm, con un'efficienza nominale di 134.1 lm/W.

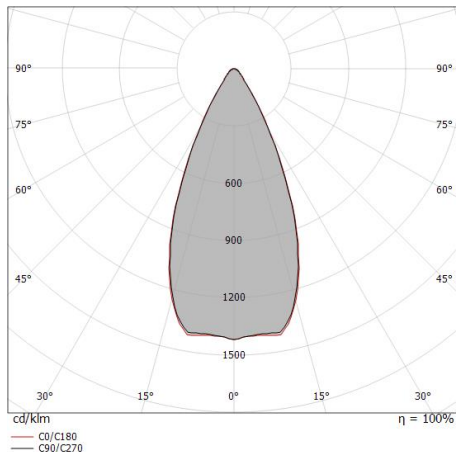
Il corpo dell'apparecchio, realizzato in alluminio, presenta una finitura di colore text sand, ottenuta tramite verniciatura a polvere termoidurente.

Il grado di protezione è IP20; il peso complessivo è di 0.800 kg. Il driver d'alimentazione non è fornito e deve essere ordinato separatamente.

La potenza assorbita dall'apparecchio è di 35 W Il cavo per l'alimentazione è incluso e presenta una lunghezza di 0,2 m.

L'apparecchio presenta una classe di isolamento III ed è installabile a parete, soffitto o pavimento.

Conforme alla norma EN 60598-1 e alle relative prescrizioni particolari.



Distance [m]	Cone diameter [m]	illuminance [lx]
0.5	0.44 0.45	E(0°) 20456 E(C90) 7820 E(C0) 7845
1.0	0.89 0.89	E(0°) 5114 E(C90) 1955 E(C0) 1961
1.5	1.33 1.34	E(0°) 2273 E(C90) 869 E(C0) 872
2.0	1.77 1.78	E(0°) 1278 E(C90) 489 E(C0) 490
2.5	2.22 2.23	E(0°) 818 E(C90) 313 E(C0) 314
3.0	2.66 2.67	E(0°) 568 E(C90) 217 E(C0) 218

— C0/C180 (Half-peak divergence: 48.0°)  
— C90/C270 (Half-peak divergence: 47.8°)

**Classe di efficienza energetica**

Questo prodotto contiene una sorgente luminosa di classe di efficienza energetica D.

**Caratteristiche Illuminotecnice**

Resa luminosa apparecchio (LOR)	76 %
Flusso luminoso sorgente	4695 lm
Flusso luminoso apparecchio	3602 lm
Potenza reale apparecchio	34 W
Efficienza reale apparecchio	105 lm/W
Temperatura di colore	4000 K
Deviazione standard di corrispondenza colore	2 Step MacAdam
Indice di resa cromatica	98 Ra
Black Body Locus	On
Temperatura standard dell'ambiente di esercizio	-20 / +50°C
Temperatura tipica sul vetro	40°C

**LED Life / Failure Ratio**

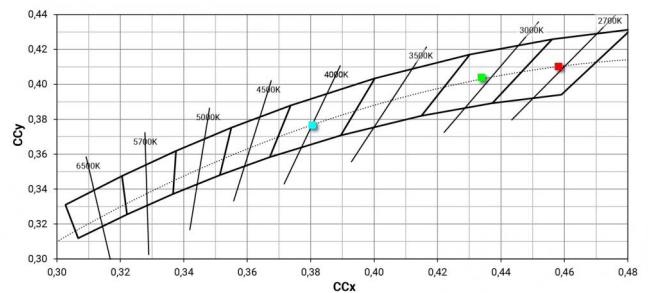
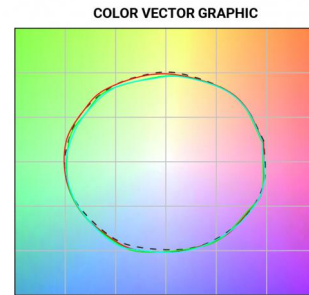
- L70 B10 C0 235315h (at Tj 65 Ta 25 )
- L80 B10 C0 147343h (at Tj 65 Ta 25 )
- L90 B10 C0 69745h (at Tj 65 Ta 25 )

**UGR**

UGR axial	25
UGR transversal	25
X=4H   Y=8H	S=0.25H
Reflection factor	70/50/20

**OPTICAL**

Ottica C0/C180	48°
Light distribution simmetry	Symmetrical

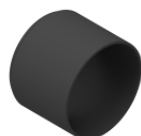


Navata\_Optus | Projectors | Accessories  
82908N60



Antiabbagliamento  
Tipo Antiabbagliamento: schermo cilindrico 45°.  
Materiale:Pom-C, colore:Nero.

**Code**  
C-U300030



Antiabbagliamento  
Tipo Antiabbagliamento: schermo cilindrico.  
Materiale:Pom-C, colore:Nero.

**Code**  
C-U300029



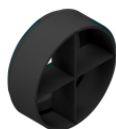
Diffusore - Non è compatibile con l'ottica da 60°

**Code**  
C-U300013



Antiabbagliamento  
Tipo Antiabbagliamento: frangiluce nido d'ape.  
Materiale:Pom-C, colore:Nero.

**Code**  
C-U300014



Antiabbagliamento  
Tipo Antiabbagliamento: frangiluce a croce.  
Materiale:Pom-C, colore:Nero.

**Code**  
C-U300031



Ottica - SPOT  
Distribuzione ottica: spot,Materiale rivestimento: policarbonato uv resistente

**Code**  
C-U300015



Ottica - FLOOD  
Distribuzione ottica: flood,Materiale rivestimento: policarbonato uv resistente

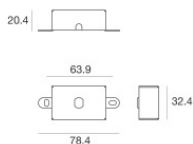
**Code**  
C-U300016



Ottica - WIDE FLOOD  
Distribuzione ottica: medium flood,Materiale rivestimento: policarbonato uv resistente

**Code**  
C-U300017

Navata\_Optus | Projectors | Accessories  
**82908N60**



Base per fissaggio - Basetta senza alimentatore  
Materiale:Ferro, colore:Text Sand, lavorazione:verniciatura.

**Code**

83242



Ottica - Kit focale variabile  
Distribuzione ottica: adjustable,Materiale rivestimento: vetro extra chiaro - temprato

**Code**

C-U300034