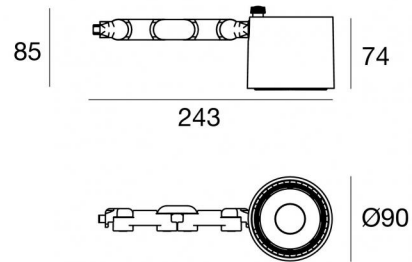


Proiettori | 1 arrayLED 24 W DC 700 mA | CRI 98
82905M60



Dati tecnici	
Tipologia	Superficie
Posizione installativa	Parete - Soffitto -
Ambiente installativo	Indoor
Sorgente luminosa	Tecnologia LED
Struttura del circuito	arrayLED
Ottica	Wide Flood
Direzione emissione luminosa	frontale
Potenza nominale	24 W DC
Flusso luminoso sorgente	3790 lm
Range di tensione in ingresso	700mA
CCT / Tonalità	2700 K
Indice di resa cromatica	98 Ra
C.C. / C.V.	CC
Classe di isolamento	3
IP	IP20
Prova del filo incandescente	850°
Montaggio diretto su superfici normalmente infiammabili	Si
CE	Si
Driver incluso	No
Articolo dimmerabile	DALI - 1-10V
Orientabilità	Orientabile
angolo totale (piano verticale)	180 °
angolo totale (piano orizzontale)	360 °
Basculante	No
Calpestabilità	No
Carrabilità	No
Cavo incluso	Si
Lunghezza del cavo	0,2 m
Resinatura	No
Tipologia di emissione luminosa	Singola emissione
Peso netto	0.600 Kg
Protezione scariche elettrostatiche	No
Protezione surge	No

Finitura Finitura corpo

Materiale	alluminio
Colore	Text Sand
Lavorazione	Verniciatura a polvere termoidurente

Elettronica



83054
Push and Simply Dim - DALI-2 Controller (- art.)



83055
Multi Power 198~264V AC / 176~264V DC (- art.)



83051
DALI Multi Power 198~264V AC / 176~275V DC (1 art.)



83052
Multi Power 198~264V AC / 176~264V DC (1 art.)



83173
Bluetooth Controller (1 art.)



C-E100008
Controller (1 art.)

Proiettori | 1 arrayLED 24 W DC 700 mA | CRI 98 | Base 82905M60

Proiettori a singola emissione per applicazione indoor. La sorgente luminosa LED, di colore bianco super caldo, con distribuzione luminosa Wide Flood, è composta da 1 LED arrayled, con una CCT 2700 K ed un CRI 98; il flusso luminoso della sorgente è di 3790 lm, con un'efficienza nominale di 157.9 lm/W.

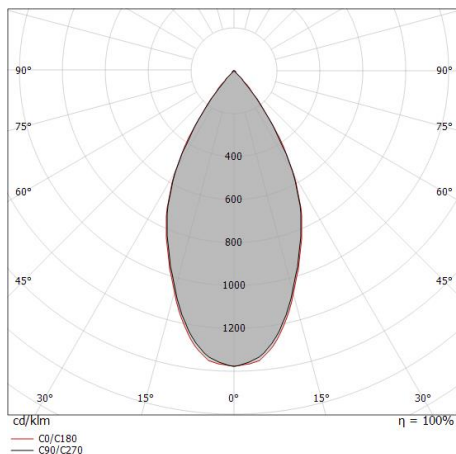
Il corpo dell'apparecchio, realizzato in alluminio, presenta una finitura di colore text sand, ottenuta tramite verniciatura a polvere termoidurente.

Il grado di protezione è IP20; il peso complessivo è di 0.600 kg. Il driver d'alimentazione non è fornito e deve essere ordinato separatamente.

La potenza assorbita dall'apparecchio è di 24 W Il cavo per l'alimentazione è incluso e presenta una lunghezza di 0,2 m.

L'apparecchio presenta una classe di isolamento III ed è installabile a parete, soffitto o pavimento.

Conforme alla norma EN 60598-1 e alle relative prescrizioni particolari.



Distance [m]	Cone diameter [m]	illuminance [lx]
0.5	0.49 0.50	E(0°) 12998 E(C90) 26.2° 4709 E(C0) 26.5° 4675
1.0	0.98 1.00	E(0°) 3250 E(C90) 26.2° 1177 E(C0) 26.5° 1169
1.5	1.48 1.50	E(0°) 1444 E(C90) 26.2° 523 E(C0) 26.5° 519
2.0	1.97 1.99	E(0°) 812 E(C90) 26.2° 294 E(C0) 26.5° 292
2.5	2.46 2.49	E(0°) 520 E(C90) 26.2° 188 E(C0) 26.5° 187
3.0	2.95 2.99	E(0°) 361 E(C90) 26.2° 131 E(C0) 26.5° 130

— C0/C180 (Half-peak divergence: 53.0°)
— C90/C270 (Half-peak divergence: 52.4°)

Classe di efficienza energetica

Questo prodotto contiene una sorgente luminosa di classe di efficienza energetica E.

Caratteristiche Illuminotecnice

Resa luminosa apparecchio (LOR)	62 %
Flusso luminoso sorgente	3790 lm
Flusso luminoso apparecchio	2359 lm
Potenza reale apparecchio	24 W
Efficienza reale apparecchio	98 lm/W
Temperatura di colore	2700 K
Deviazione standard di corrispondenza colore	2 Step MacAdam
Indice di resa cromatica	98 Ra
Black Body Locus	On
Temperatura standard dell'ambiente di esercizio	-20 / +50°C
Temperatura tipica sul vetro	40°C

LED Life / Failure Ratio

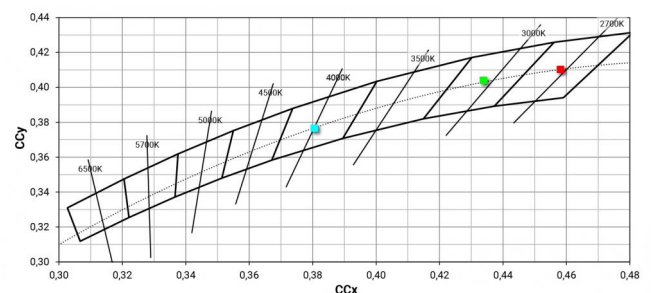
L70 B10 C0 235315h (at Tj 65 Ta 25)
L80 B10 C0 147343h (at Tj 65 Ta 25)
L90 B10 C0 69745h (at Tj 65 Ta 25)

UGR

UGR axial	21.6
UGR transversal	21.7
X=4H Y=8H	S=0.25H
Reflection factor	70/50/20

OPTICAL

Ottica C0/C180	52°
Light distribution simmetry	Symmetrical



Navata_Optus | Projectors | Accessories
82905M60



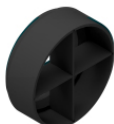
Ottica - Kit focale (min 16° max 42°)
Distribuzione ottica: adjustable, Materiale rivestimento: vetro extra chiaro - temprato

Code
99843



Diffusore
Tipo diffusore: filtro ellittico.
Materiale: Pom-C, colore: Nero.

Code
99797



Antiabbagliamento
Tipo Antiabbagliamento: frangiluce a croce.
Materiale: Pom-C, colore: Nero.

Code
99799



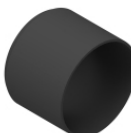
Antiabbagliamento
Tipo Antiabbagliamento: frangiluce nido d'ape.
Materiale: Pom-C, colore: Nero.

Code
99798



Antiabbagliamento
Tipo Antiabbagliamento: schermo cilindrico 45°.
Materiale: Pom-C, colore: Nero.

Code
99795



Antiabbagliamento
Tipo Antiabbagliamento: schermo cilindrico.
Materiale: Pom-C, colore: Nero.

Code
99796



Ottica
Distribuzione ottica: spot, Materiale rivestimento: policarbonato uv resistente

Code
99808



Ottica
Distribuzione ottica: medium flood, Materiale rivestimento: policarbonato uv resistente

Code
99809

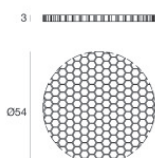
Navata_Optus | Projectors | Accessories
82905M60



Ottica
Distribuzione ottica: flood, Materiale rivestimento: policarbonato uv resistente

Code

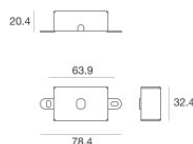
99810



Antiabbagliamento
Tipo Antiabbagliamento: frangiluce nido d'ape.
Materiale: Pom-C, colore: Nero.

Code

99842



Base per fissaggio - Basetta senza alimentatore
Materiale: Ferro, colore: Text Sand, lavorazione: verniciatura.

Code

83242