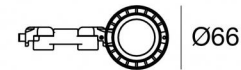
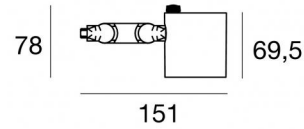


Proiettori | 1 arrayLED 16 W DC 450 mA | CRI 98  
82902W15



Dati tecnici	
Tipologia	Superficie
Posizione installativa	Parete - Soffitto -
Ambiente installativo	Indoor
Sorgente luminosa	Tecnologia LED
Struttura del circuito	arrayLED
Ottica	Spot
Direzione emissione luminosa	frontale
Potenza nominale	16 W DC
Flusso luminoso sorgente	2263 lm
Range di tensione in ingresso	450mA
CCT / Tonalità	3000 K
Indice di resa cromatica	98 Ra
C.C. / C.V.	CC
Classe di isolamento	3
IP	IP20
Prova del filo incandescente	850°
Montaggio diretto su superfici normalmente infiammabili	Si
CE	Si
Driver incluso	No
Articolo dimmerabile	DALI - 1-10V
Orientabilità	Orientabile
angolo totale (piano verticale)	180 °
angolo totale (piano orizzontale)	360 °
Basculante	No
Calpestabilità	No
Carrabilità	No
Cavo incluso	Si
Lunghezza del cavo	0,2 m
Resinatura	No
Tipologia di emissione luminosa	Singola emissione
Peso netto	0.380 Kg
Protezione scariche elettrostatiche	No
Protezione surge	No

#### Finitura Finitura corpo

Materiale	alluminio
Colore	Text Sand
Lavorazione	Verniciatura a polvere termoidurente

#### Elettronica

	99734 Multi Power 198~264V AC / 180~275V DC (- art.)
	99730 DALI - Push and Simply Dim Multi Power 198~264V AC / 180~275V DC (- art.)
	83054 Push and Simply Dim - DALI-2 Controller (- art.)
	83055 Multi Power 198~264V AC / 176~264V DC (- art.)
	83051 DALI Multi Power 198~264V AC / 176~275V DC (1 art.)
	83052 Multi Power 198~264V AC / 176~264V DC (1 art.)
	83170 Bluetooth Controller (1 art.)
	C-E100007 Controller (1 art.)

Proiettori | 1 arrayLED 16 W DC 450 mA | CRI 98 | Base 82902W15

Proiettori a singola emissione per applicazione indoor. La sorgente luminosa LED, di colore bianco caldo, con distribuzione luminosa Spot, è composta da 1 LED arrayled, con una CCT 3000 K ed un CRI 98; il flusso luminoso della sorgente è di 2263 lm, con un'efficienza nominale di 141.4 lm/W.

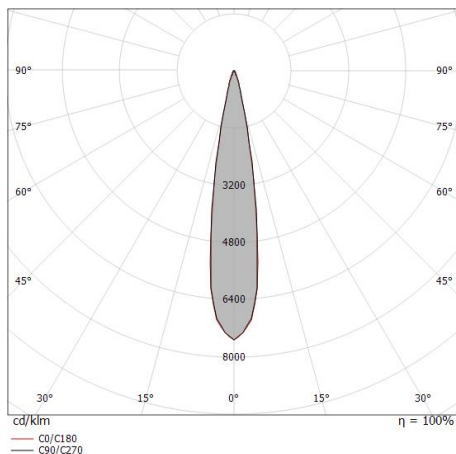
Il corpo dell'apparecchio, realizzato in alluminio, presenta una finitura di colore text sand, ottenuta tramite verniciatura a polvere termoidurente.

Il grado di protezione è IP20; il peso complessivo è di 0.380 kg. Il driver d'alimentazione non è fornito e deve essere ordinato separatamente.

La potenza assorbita dall'apparecchio è di 16 W Il cavo per l'alimentazione è incluso e presenta una lunghezza di 0,2 m.

L'apparecchio presenta una classe di isolamento III ed è installabile a parete, soffitto o pavimento.

Conforme alla norma EN 60598-1 e alle relative prescrizioni particolari.



Distance [m]	Cone diameter [m]	illuminance [lx]
0.5	0.16 0.16	E(0°) 46670 E(C90) 22488 E(C0) 22849
1.0	0.32 0.32	E(0°) 11668 E(C90) 5622 E(C0) 5712
1.5	0.49 0.48	E(0°) 5186 E(C90) 2499 E(C0) 2539
2.0	0.65 0.64	E(0°) 2917 E(C90) 1406 E(C0) 1428
2.5	0.81 0.80	E(0°) 1867 E(C90) 900 E(C0) 914
3.0	0.97 0.96	E(0°) 1296 E(C90) 625 E(C0) 635

Distance [m] Cone diameter [m] illuminance [lx]

— C0/C180 (Half-peak divergence: 18.2°)  
— C90/C270 (Half-peak divergence: 18.4°)

**Classe di efficienza energetica**

Questo prodotto contiene una sorgente luminosa di classe di efficienza energetica D.

**Caratteristiche Illuminotecnice**

Resa luminosa apparecchio (LOR)	68 %
Flusso luminoso sorgente	2263 lm
Flusso luminoso apparecchio	1551 lm
Potenza reale apparecchio	16 W
Efficienza reale apparecchio	96 lm/W
Temperatura di colore	3000 K
Deviazione standard di corrispondenza colore	2 Step MacAdam
Indice di resa cromatica	98 Ra
Black Body Locus	On
Temperatura standard dell'ambiente di esercizio	-20 / +50°C
Temperatura tipica sul vetro	40°C

**LED Life / Failure Ratio**

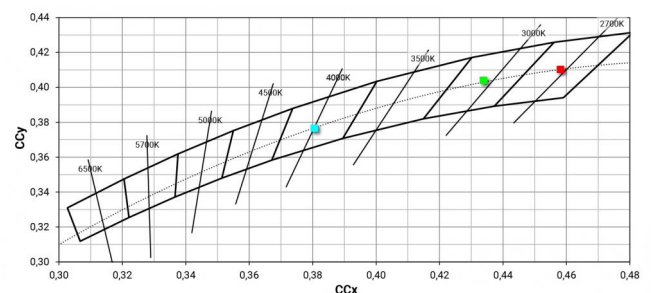
- L70 B10 C0 237566h (at Tj 65 Ta 25 )
- L80 B10 C0 148737h (at Tj 65 Ta 25 )
- L90 B10 C0 70385h (at Tj 65 Ta 25 )

**UGR**

UGR axial	17.5
UGR transversal	17.6
X=4H   Y=8H	S=0.25H
Reflection factor	70/50/20

**OPTICAL**

Ottica C0/C180	18°
Light distribution simmetry	Symmetrical



Navata\_Optus | Projectors | Accessories  
82902W15



Ottica  
Distribuzione ottica: spot, Materiale rivestimento: policarbonato uv resistente

**Code**  
99827



Ottica  
Distribuzione ottica: medium flood, Materiale rivestimento: policarbonato uv resistente

**Code**  
99828



Ottica  
Distribuzione ottica: flood, Materiale rivestimento: policarbonato uv resistente

**Code**  
99829



Antiabbagliamento  
Tipo Antiabbagliamento: frangiluce a croce.  
Materiale:Pom-C, colore:Nero.

**Code**  
99779



Antiabbagliamento  
Tipo Antiabbagliamento: frangiluce nido d'ape.  
Materiale:Pom-C, colore:Nero.

**Code**  
99780



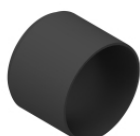
Diffusore  
Tipo diffusore: filtro ellittico.  
Materiale:Pom-C, colore:Nero.

**Code**  
99781



Antiabbagliamento  
Tipo Antiabbagliamento: schermo cilindrico 45°.  
Materiale:Pom-C, colore:Nero.

**Code**  
99782



Antiabbagliamento  
Tipo Antiabbagliamento: schermo cilindrico.  
Materiale:Pom-C, colore:Nero.

**Code**  
99783

Navata\_Optus | Projectors | Accessories  
82902W15



Antiabbagliamento - Accessorio per kit focale con codice 83347.

Tipo Antiabbagliamento: frangiluce nido d'ape.

Materiale:Pom-C, colore:Nero.

**Code**

99841

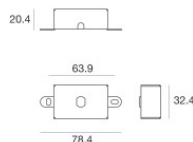


Ottica - Kit focale (min 16° max 50°)

Distribuzione ottica: adjustable,Materiale rivestimento: vetro extra chiaro - temprato

**Code**

99844



Base per fissaggio - Basetta senza alimentatore

Materiale:Ferro, colore:Text Sand, lavorazione:verniciatura.

**Code**

83242