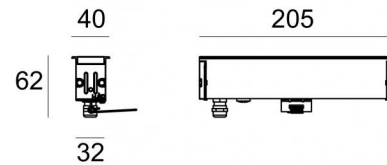


Elementi lineari | 4 x powerLED 6 W DC 500 mA  
CRI 90  
**82762W18**



Dati tecnici	
Tipologia	Frame
Posizione installativa	Parete - Soffitto -
Ambiente installativo	Outdoor
Sorgente luminosa	Tecnologia LED
Struttura del circuito	powerLED
Ottica	Elliptic Narrow Spot (Wall Grazing)
Direzione emissione luminosa	verso l'alto
Potenza nominale	6 W DC
Flusso luminoso sorgente	516 lm
Range di tensione in ingresso	500mA
CCT / Tonalità	3000 K
Indice di resa cromatica	90 Ra
C.C. / C.V.	CC
Classe di isolamento	3
IP	IP68
Limitazioni installative	Non per uso underwater
IK	IK08
Prova del filo incandescente	850°
Montaggio diretto su superfici normalmente infiammabili	Si
CE	Si
Driver incluso	No
Articolo dimmerabile	DALI - 1-10V
Orientabilità	No
Basculante	No
Calpestabilità	Si
Carrabilità	2000 Kg
Cavo incluso	Si
Lunghezza del cavo	1 m
Resinatura	No
Tipologia di emissione luminosa	Singola emissione
Peso netto	0.42 Kg
Protezione scariche elettrostatiche	No
Protezione surge	No
Caratteristiche tecnologiche prodotto	TVS

#### Finitura Finitura corpo

Materiale	Alluminio 6060
Colore	Anodised aluminium
Lavorazione	Anodizzazione 20 µm

#### Finitura Finitura diffusore

Materiale	Vetro extra chiaro - Temprato
Colore	Trasparente
Lavorazione	serigrafia

#### Elettronica



99181  
On/Off Driver 198-264V AC (1 art.)



99185  
On/Off Driver 198-264V AC (2 - 3 art.)



83101  
DALI-2 Controller (1 - 3 art.)

Elementi lineari | 4 x powerLED 6 W DC 500 mA | CRI 90 | Base 82762W18

Elementi lineari a singola emissione per applicazione outdoor. La sorgente luminosa LED, di colore bianco caldo, con distribuzione luminosa Elliptic Narrow Spot (Wall Grazing), è composta da 4 LED powerleds, con una CCT 3000 K ed un CRI 90; il flusso luminoso della sorgente è di 516 lm, con un'efficienza nominale di 86.0 lm/W.

Il corpo dell'apparecchio, realizzato in alluminio 6060, presenta una finitura di colore anodised aluminium, ottenuta tramite anodizzazione 20 µm; il diffusore è prodotto in vetro extra chiaro - temprato, con una lavorazione di serigrafia. Trattamento superficiale del corpo del prodotto con conversione chimica dell'alluminio, studiato per garantire la massima resistenza nel tempo.

Il grado di protezione è IP68; il peso complessivo è di 0.42 kg. Il driver d'alimentazione non è fornito e deve essere ordinato separatamente.

La potenza assorbita dall'apparecchio è di 6 W Il cavo per l'alimentazione è incluso e presenta una lunghezza di 1 m.

L'apparecchio presenta una classe di isolamento III ed è installabile a parete, soffitto o pavimento su muratura con controcassa cod. 99932.

Conforme alla norma EN 60598-1 e alle relative prescrizioni particolari.

**Classe di efficienza energetica**

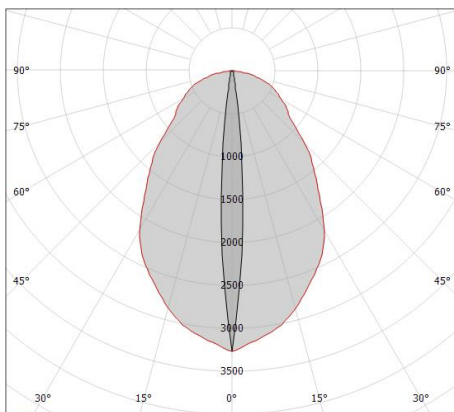
Questo prodotto contiene una sorgente luminosa di classe di efficienza energetica E.

**Caratteristiche Illuminotecniche**

Resa luminosa apparecchio (LOR)	52 %
Flusso luminoso sorgente	516 lm
Flusso luminoso apparecchio	269 lm
Potenza reale apparecchio	6 W
Efficienza reale apparecchio	44 lm/W
Temperatura di colore	3000 K
Deviazione standard di corrispondenza colore	3 Step MacAdam
Indice di resa cromatica	90 Ra
Temperatura standard dell'ambiente di esercizio	-20 / +50°C
Temperatura tipica sul vetro	40°C

**LED Life / Failure Ratio**

L70 B10 C0 969025h (at Tj 65 Ta 25 )
L80 B10 C0 608508h (at Tj 65 Ta 25 )
L90 B10 C0 290509h (at Tj 65 Ta 25 )



Distance [m]	Cone diameter [m]	E(0°)	E(C90)	E(C0)
0.5	0.98 0.76	3517	1765	893
1.0	1.15 1.51	879	441	223
1.5	1.23 2.27	391	196	99
2.0	1.31 3.03	220	110	56
2.5	1.38 3.78	141	71	36
3.0	1.46 4.54	98	49	25

Distance [m]      Cone diameter [m]      Illuminance [lx]

— C0/C180 (Half-peak divergence: 74.2°)  
— C90/C270 (Half-peak divergence: 8.8°)

Xenia\_AL\_blade | Lines | Accessories  
82762W18



Pressacavo

**Code**

98990



Molle per incasso

**Code**

99818

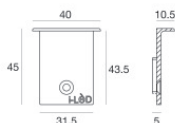


Controcassa

posizione installativa: pavimento; tipo installazione: muratura L=205mm, H=77mm, D=71,1mm.  
Materiale:Alluminio 6060, colore:Anodised aluminium, lavorazione:Anodizzazione 20 µm.

**Code**

99932



Tappo - Tappi di chiusura per Xenia - 2 pezzi

Materiale:alluminio, colore:grigio, lavorazione:verniciatura.

**Code**

83188