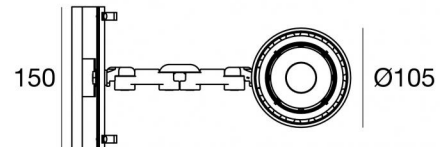
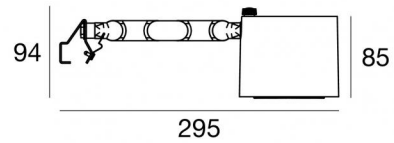


Sistemi - Proiettori | 1 arrayLED 35 W DC 950 mA
CRI 90
82735W15



Dati tecnici	
Tipologia	Canali - Proiettori
Posizione installativa	Soffitto
Ambiente installativo	Indoor
Sorgente luminosa	Tecnologia LED
Struttura del circuito	arrayLED
Ottica	Spot
Direzione emissione luminosa	frontale
Potenza nominale	35 W DC
Flusso luminoso sorgente	5019 lm
Range di tensione in ingresso	950mA
CCT / Tonalità	3000 K
Indice di resa cromatica	90 Ra
C.C. / C.V.	CC
Classe di isolamento	3
IP	IP20
Prova del filo incandescente	850°
Montaggio diretto su superfici normalmente infiammabili	Si
CE	Si
Driver incluso	No
Articolo dimmerabile	DALI - 1-10V
Orientabilità	Estraibile
angolo totale (piano verticale)	180 °
angolo totale (piano orizzontale)	355 °
Basculante	No
Calpestabilità	No
Carrabilità	No
Cavo incluso	No
Resinatura	No
Tipologia di emissione luminosa	Singola emissione
Peso netto	1,05 Kg
Protezione scariche elettrostatiche	No
Protezione surge	No

Finitura Finitura corpo

Materiale	Alluminio Pressofuso EN AB - 46100
Colore	Text white (R9003)
Lavorazione	Verniciatura a polvere termoidurente

Finitura Finitura base

Materiale	Ferro
Colore	Zinco
Lavorazione	Zincatura elettrolitica

Elettronica



99239
On/Off Driver 198-264V AC (1 art.)



99345
DALI - Push and Simply Dim Multi Power 198-264V AC / V DC (1 art.)



83008
1-10V - Push and Simply Dim - DALI-2 Controller (1 art.)

Cavi Elettrificazione

Connettore cavo	No
-----------------	----

Sistemi - Proiettori | 1 arrayLED 35 W DC 950 mA | CRI 90 | Base 82735W15

Sistemi e proiettori a singola emissione per applicazione indoor. La sorgente luminosa LED, di colore bianco caldo, con distribuzione luminosa Spot, è composta da 1 LED arrayed, con una CCT 3000 K ed un CRI 90; il flusso luminoso della sorgente è di 5019 lm, con un'efficienza nominale di 143.4 lm/W.

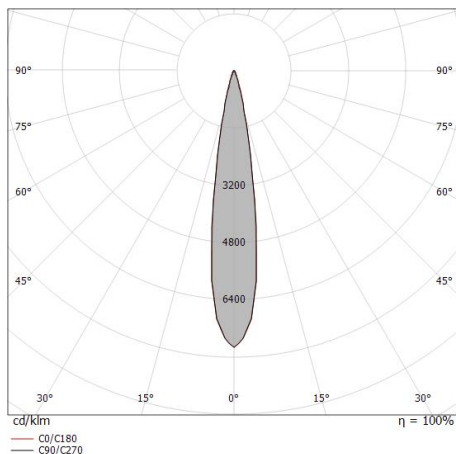
Il corpo dell'apparecchio, realizzato in alluminio pressofuso en ab - 46100, presenta una finitura di colore text white (r9003), ottenuta tramite verniciatura a polvere termoindurente.

Il grado di protezione è IP20; Il driver d'alimentazione non è fornito e deve essere ordinato separatamente.

La potenza assorbita dall'apparecchio è di 35 W

L'apparecchio presenta una classe di isolamento III ed è installabile a soffitto.

Conforme alla norma EN 60598-1 e alle relative prescrizioni particolari.



Distance [m]	Cone diameter [m]	illuminance [lx]
0.5	0.15 0.15	E(0°) 124290 E(C90) 8.7° 60538 E(C0) 8.6° 60758
1.0	0.31 0.30	E(0°) 31073 E(C90) 8.7° 15134 E(C0) 8.6° 15189
1.5	0.46 0.45	E(0°) 13810 E(C90) 8.7° 6726 E(C0) 8.6° 6751
2.0	0.61 0.60	E(0°) 7768 E(C90) 8.7° 3784 E(C0) 8.6° 3797
2.5	0.77 0.76	E(0°) 4972 E(C90) 8.7° 2422 E(C0) 8.6° 2430
3.0	0.92 0.91	E(0°) 3453 E(C90) 8.7° 1682 E(C0) 8.6° 1688

— C0/C180 (Half-peak divergence: 17.2°)
— C90/C270 (Half-peak divergence: 17.4°)

Classe di efficienza energetica

Questo prodotto contiene una sorgente luminosa di classe di efficienza energetica D.

Caratteristiche Illuminotecnice

Resa luminosa apparecchio (LOR)	80 %
Flusso luminoso sorgente	5019 lm
Flusso luminoso apparecchio	4016 lm
Potenza reale apparecchio	34 W
Efficienza reale apparecchio	118 lm/W
Temperatura di colore	3000 K
Deviazione standard di corrispondenza colore	2 Step MacAdam
Indice di resa cromatica	90 Ra
Indice Resa Cromatica	60 R9
Black Body Locus	On
Temperatura standard dell'ambiente di esercizio	-20 / +50°C
Temperatura tipica sul vetro	40°C

LED Life / Failure Ratio

L70 B10 C0 235315h (at Tj 65 Ta 25)

L80 B10 C0 147343h (at Tj 65 Ta 25)

L90 B10 C0 69745h (at Tj 65 Ta 25)

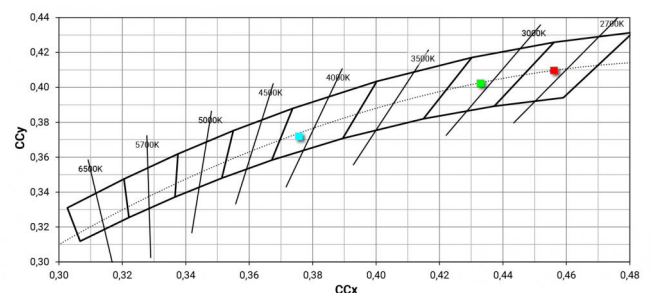
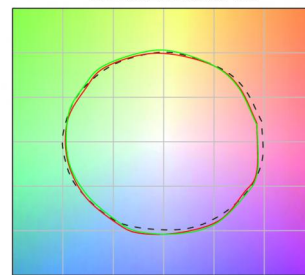
UGR

UGR axial	23.6
UGR transversal	23.7
X=4H Y=8H	S=0.25H
Reflection factor	70/50/20

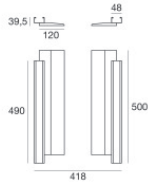
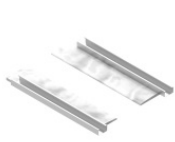
OPTICAL

Optica C0/C180	17°
Light distribution simmetry	Symmetrical

COLOR VECTOR GRAPHIC

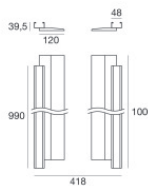
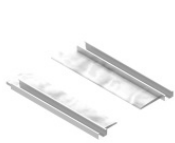


Creek Optus | Projectors | Accessories
82735W15



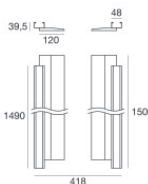
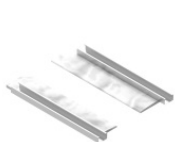
Carter - Carter lineare (coppia)
posizione installativa: soffitto L=500mm, H=39.5mm, D=418mm.
Materiale:Polistirene, colore:Bianco opale.

Code
82728



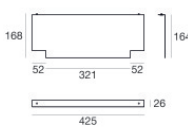
Carter - Carter lineare (coppia)
posizione installativa: soffitto L=1000mm, H=39.5mm, D=418mm.
Materiale:Polistirene, colore:Bianco opale.

Code
82729



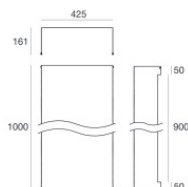
Carter - Carter lineare (coppia)
posizione installativa: soffitto L=1500mm, H=39.5mm, D=418mm.
Materiale:Polistirene, colore:Bianco opale.

Code
82730



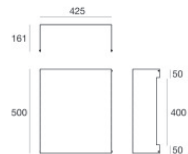
Carter - Tappo di chiusura
posizione installativa: soffitto L=425mm, H=168mm, D=26mm.
Materiale:Ferro, colore:Matt black (R9005), lavorazione:Verniciatura a polvere termoindurente.

Code
99929



Carter - Carter superiore di copertura
posizione installativa: soffitto L=1000mm, H=161mm, D=425mm.
Materiale:Ferro, colore:Nero RAL 9005, lavorazione:verniciatura.

Code
99928



Carter - Carter superiore di copertura
posizione installativa: soffitto L=500mm, H=161mm, D=425mm.
Materiale:Ferro, colore:Nero RAL 9005, lavorazione:verniciatura.

Code
99927



Diffusore - Non è compatibile con l'ottica da 60°

Code
C-U300013



Antiabbagliamento
Tipo Antiabbagliamento: frangiluce nido d'ape.
Materiale:Pom-C, colore:Nero.

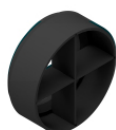
Code
C-U300014

Creek Optus | Projectors | Accessories
82735W15



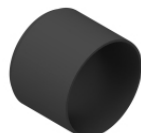
Antiabbagliamento
Tipo Antiabbagliamento: schermo cilindrico 45°.
Materiale:Pom-C, colore:Nero.

Code
C-U300030



Antiabbagliamento
Tipo Antiabbagliamento: frangiluce a croce.
Materiale:Pom-C, colore:Nero.

Code
C-U300031



Antiabbagliamento
Tipo Antiabbagliamento: schermo cilindrico.
Materiale:Pom-C, colore:Nero.

Code
C-U300029



Ottica - SPOT
Distribuzione ottica: spot,Materiale rivestimento: policarbonato uv resistente

Code
C-U300015



Ottica - FLOOD
Distribuzione ottica: flood,Materiale rivestimento: policarbonato uv resistente

Code
C-U300016



Ottica - WIDE FLOOD
Distribuzione ottica: medium flood,Materiale rivestimento: policarbonato uv resistente

Code
C-U300017



Ottica - Kit focale variabile
Distribuzione ottica: adjustable,Materiale rivestimento: vetro extra chiaro - temprato

Code
C-U300034